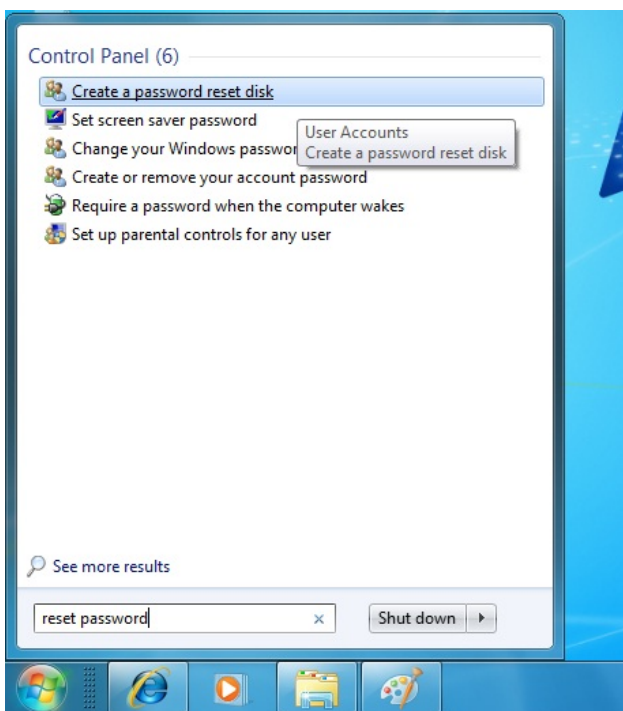


تغییر دادن گذرواژه ویندوز و ساخت دیسک بازیابی گذرواژه

فهرست Tasks (ستون سمت چپ)، روی
Create a password reset disk کلیک کنید.

یا

در کادر Search منوی Start، عبارت **reset password** را تایپ کنید و سپس در فهرست نتایج جستجو روی **Create a password reset disk** کلیک کنید.

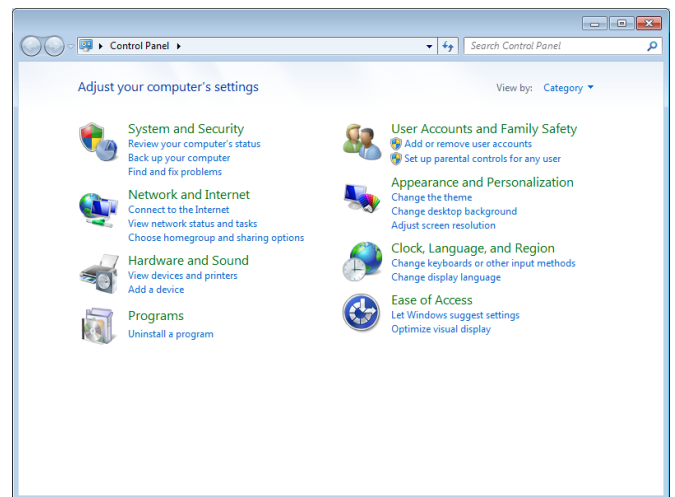


۳. در صفحه Welcome روی Next کلیک کنید.

۴. در صفحه Create a Password Reset Disk، حافظه فلش USB یا آیکن دیسکت‌ران خود را انتخاب کنید، و سپس روی Next کلیک کنید.

۵. در صفحه Current User Account Password، گذرواژه‌ای را که در حال حاضر برای آیین ورود به ویندوز ۷ استفاده می‌کنید تایپ کنید، و سپس روی Next کلیک کنید.

هنگام اختصاص یک گذرواژه برای حساب کاربری ویندوز خود، امکان ساخت یک یادآور (hint) گذرواژه فراهم می‌شود. اگر گذرواژه را اشتباه تایپ کنید ویندوز ۷، آن یادآور گذرواژه را به نمایش در می‌آورد. اگر یک یادآور گذرواژه را برپا نکرده باشید، یا اگر حتی به کمک یادآور گذرواژه نتوانید گذرواژه را به یاد بیاورید، گذرواژه را می‌توانید عوض کنید - اما فقط در صورتی که یک دیسک **reset گذرواژه** ساخته باشید. چنین دیسکی را یا روی یک حافظه فلش USB یا روی یک دیسکت فلاپی می‌توانید بسازید؛ اما آن را روی سی‌دی یا



دی‌وی‌دی نمی‌توانید بسازید.

آیا فکر می‌کنید هیچ‌گاه گذرواژه را گم یا فراموش نخواهید کرد؟ ممکن است نامحتمل به نظر برسد، اما ممکن است چنین شود، به ویژه در محیطی که شما را وادار می‌کند که هر چند گاه یک بار گذرواژه خود را تغییر بدهید. ساخت یک دیسک **reset گذرواژه** یک اقدام احتیاطی آسان است که ممکن است روزی بسیار نجات‌بخش باشد.

۱. حافظه فلش USB خود را به کامپیوتر وصل کنید، یا یک دیسکت را در دیسکت‌ران قرار دهید.

۲. در Control Panel، روی User Accounts and Family Safety کلیک کنید، و سپس روی User Accounts کلیک کنید. آنگاه در

۲. روی OK کلیک کنید تا به صفحه Welcome باز گردید، و سپس روی لینک Reset password کلیک کنید که در زیر کادر گذرواژه به نمایش در می آید. برنامه Password Reset Wizard به اجرا درمی آید.

۳. در صفحه Welcome، روی Next کلیک کنید.

۴. در صفحه Insert the Password Reset Disk، حافظه فلش USB یا دیسکت‌ران خود را انتخاب کنید. حافظه فلش USB را به کامپیوتر وصل کنید یا دیسکت گذرواژه را در دیسکت‌ران قرار دهید، و سپس، روی Next کلیک کنید.

۵. در صفحه Reset the User Account Password، یک گذرواژه جدید، و یک نکته یادآور (hint) گذرواژه تایپ کنید، و سپس روی Next کلیک کنید.

۶. در صفحه Completing the Forgotten Password Wizard، روی Finish کلیک کنید.

دیسکت گذرواژه را در یک مکان امن قرار دهید، چون هر کس می‌تواند از آن برای عوض کردن گذرواژه شما و به‌دست گرفتن کنترل کامپیوترتان بهره بگیرد. □



۶. پس از آن که نوار پیشرفت عملیات ۱۰۰ درصد کامل شد، روی Next کلیک کنید. آنگاه در صفحه Completing the Forgotten Password Wizard روی Finish کلیک کنید.

تعویض گذرواژه با استفاده از دیسک reset گذرواژه:

۱. در صفحه خوشامدگویی ویندوز ۷ اجازه بدهید کادر گذرواژه خالی باشد و سپس کلید Enter را بزنید، یا روی دکمه Go کلیک کنید. ویندوز به شما خواهد گفت که نام کاربری یا گذرواژه نادرست است.

