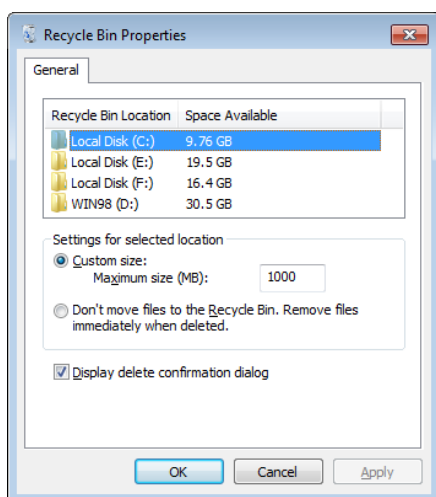


مبانی نجات داده‌ها

DELETE در منوی File یا نوار جانبی در داخل یک پوشه؛ یا موش کشی (drag) و انداختن یک فایل در Recycle Bin.

Recycle Bin فقط فایل‌هایی را جذب و ذخیره می‌کند که از روی دیسک سخت حذف شده باشند، نه از روی یک رسانه ذخیره جابجاپذیر. در نتیجه، اگر یک فایل را از روی حافظه فلش USB، از روی کارت حافظه دوربین عکاسی، از روی سی‌دی، یا از روی دی‌وی‌دی حذف کنید، هیچ انتقالی به Recycle Bin رخ نخواهد داد. Recycle Bin ظرفیت محدودی دارد؛ به طور پیش‌فرض، ظرفیت آن معادل ده درصد اندازه دیسک سخت است. به عنوان مثال، اگر یک دیسک سخت ۱۲۰ گیگابایتی داشته باشید، Recycle Bin (در تنظیم‌های پیش‌فرض خود) فقط تا ۱۲ گیگابایت از داده‌های حذف‌شده را می‌تواند در خود نگه دارد.



از کادر Maximum size (MB) در پنجره Recycle Bin Properties برای تخصیص مقدار فضای ذخیره‌سازی فایل‌های حذف‌شده بهره بگیرید.

اگر ۱۰ درصد از دیسک سخت را بیش از نیاز می‌دانید، یا برای ذخیره فایل‌های حذف‌شده کافی به نظر نمی‌رسد، تنظیم‌های Recycle Bin را می‌توانید تغییر بدهید (که بعداً بیشتر شرح خواهیم داد).

برای همه اتفاق می‌افتد. یک فایل مهم به طور تصادفی پاک شده است، یا بدتر از آن، کل اطلاعات ارزشمند یک دیسک به دلیل یک ضربه سیستمی از دست می‌رود. برای بازیابی فایل‌های ازدست‌رفته یا حذف‌شده چند کار ساده را می‌توانید انجام دهید.

با آن که ازدست‌رفتن داده‌ها برای بعضی از کاربران همچون پایان دنیاست، اجرای چند کار ممکن است داده‌های رفته را بازیابی کند. در پاره‌ای از موارد، ابزار موجود در کامپیوترتان کافی است. در موارد دیگر راه چاره ممکن است خرید و نصب یک نرم‌افزار ویژه باشد. اگر داده‌هایتان را از دست داده‌اید امیدوار باشید. ما چند راه حلی را که می‌توانند در بازیابی فایل‌ها به شما کمک کنند به طور گام به گام شرح خواهیم داد.



Recycle Bin در حالت پر (راست) و خالی (چپ).

Recycle Bin در ویندوز

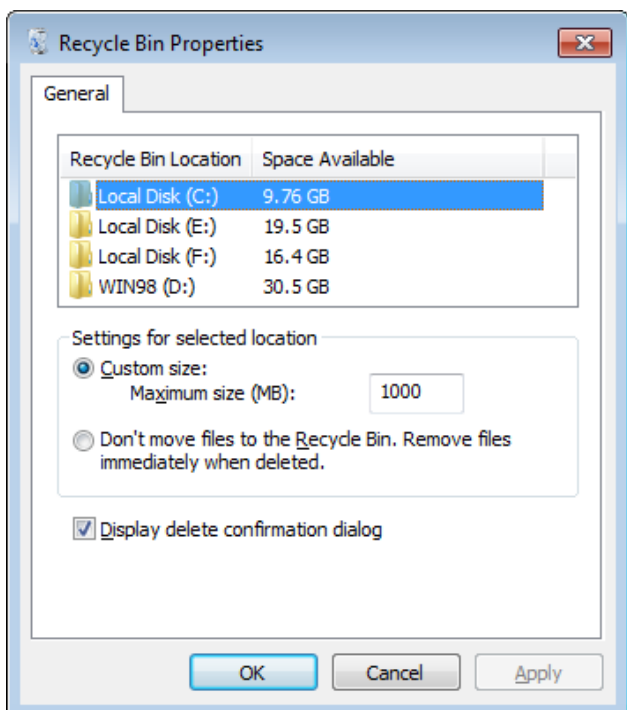
Recycle Bin در ویندوز پوشه‌ای است که فایل‌هایی را نگه می‌دارد که شما از روی دیسک سخت‌تان حذف می‌کنید. هر بار که یک عکس، سند متنی، یا یک نوع فایل دیگر را حذف می‌کنید، برای احتیاط موقتاً در Recycle Bin اقامت می‌کند و حذف کامل به یک مرحله پایانی دیگر نیاز دارد. Recycle Bin را به عنوان یک اقدام احتیاطی تصور کنید که به شما امکان می‌دهد فایل‌هایی را که در عمل نمی‌خواهید حذف شوند بازیابی کنید. حذف تصادفی فایل‌ها در روش‌های فراوانی می‌تواند رخ بدهد: کلیک راست کردن روی یک فایل و انتخاب گزینه DELETE؛ انتخاب یک فایل و زدن کلید DELETE بر روی صفحه کلید؛ انتخاب یک فایل و انتخاب گزینه

عبور از Recycle Bin به هنگام حذف کردن فایل ها و پوشه ها

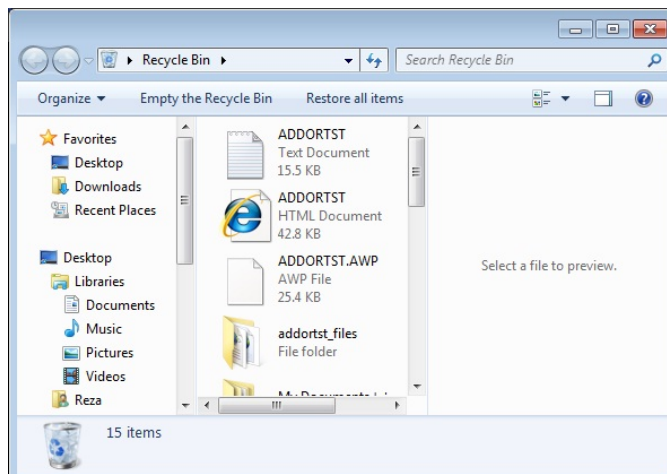
پوشه ها

بسیاری از مردم فایل ها را با این آگاهی و اطمینان «حذف» می کنند که بعدها می توانند آنها را از Recycle Bin بازیابی کنند. اما در بسیاری از مواقع ترجیح می دهید از Recycle Bin عبور کنید، مثلاً به هنگامی که مطمئن هستید که دیگر به یک فایل دوراندختنی خود نیاز نخواهید داشت، یا به هنگامی که می خواهید یک یا چند فایل بزرگ را حذف کنید که اگر در Recycle Bin جای بگیرند ممکن است بعضی از فایل هایی را که پیشتر داخل Recycle Bin جای داشته اند رونویسی کنند.

برای عبور از Recycle Bin به هنگام حذف، کلید Shift را در زمانی که کلید DELETE را می زنید نگه دارید (یا همزمان با نگه داشتن کلید Shift از فرمان Delete واقع در منوی کلیک-راست بهره بگیرید). برای عبور دائم از Recycle Bin، روی Recycle Bin کلیک-راست کنید، Properties را انتخاب کنید، و سپس Do Not Move Files To The Recycle Bin را انتخاب کنید.



برای عبور دائم از Recycle Bin، روی Recycle Bin کلیک-راست کنید، Properties را انتخاب کنید، و سپس Do Not Move Files To The Recycle Bin را انتخاب کنید.



برای حذف کردن همه فایل ها از Recycle Bin، کافی است روی **Empty The Recycle Bin** در نوارابزار (واقع در بالای پنجره پوشه Recycle Bin) کلیک کنید.

یک فایل حذف شده را بازگردانی کنید. برای بازیابی یک فایل از Recycle Bin، برنامه Recycle Bin را باز کنید (روی آیکن Recycle Bin کلیک-دو ضرب کنید)، و فایل مورد نظران را در آن پیدا کنید. روی فایل مورد نظران کلیک-راست کنید و روی گزینه Restore کلیک کنید، یا فایل مورد نظران را انتخاب کنید و گزینه Restore This Item را در نوارابزار (واقع در بالای پنجره پوشه Recycle Bin) انتخاب کنید. اگر در صدد حذف کامل یک فایل هستید، دستورالعمل های بالا را انجام دهید، اما به جای گزینه Delete را انتخاب کنید. برای حذف کردن همه فایل ها از Recycle Bin، کافی است روی **Empty The Recycle Bin** در نوارابزار (واقع در بالای پنجره پوشه Recycle Bin) کلیک کنید.

تنظیم های Recycle Bin را تغییر بدهید. برای تغییر دادن اندازه Recycle Bin در **ویندوز اکس پی**، روی آیکن Recycle Bin کلیک-راست کنید و Properties را انتخاب کنید. مقدار مگابایتی را که می خواهید برای این پوشه اختصاص بدهید در کادر کنار Maximum size(MB) تایپ کنید. به طور پیش فرض، همه دیسک های روی کامپیوتر در صفحه Recycle Bin Properties پیکربندی می شوند. اگر بیش از یک پارتیشن، یا بخش، بر روی دیسک سخت داشته باشید و بخواهید که Recycle Bin را برای هر کدام تنظیم کنید، دیسک یا پارتیشن مورد نظران را در کادر Recycle Bin Location انتخاب کنید، و مقدار مگابایتی را که می خواهید برای این پوشه اختصاص بدهید در کادر کنار Maximum size(MB) تایپ کنید. سپس باید به طور دستی اندازه Recycle Bin مورد نظر خود را برای هر دیسک مشخص کنید.