

کار با منوی Start

• ناحیه موارد الصاقی (Pinned Items Area)

با گنجاندن پیوندهایی (لینک‌هایی) برای برنامه‌ها، پوشه‌ها، یا فایل‌های ویژه در ناحیه موارد الصاقی، واقع در بخش بالایی ستون چپ منوی Start، به سرعت می‌توانید آن پیوندها را دستیابی کنید. این ناحیه با اولین الصاقی که به وجود بیاورید پدیدار می‌شود. به عنوان مثال، اگر برنامه‌ای مانند Word را زیاد استفاده می‌کنید آیکن آن را می‌توانید در ناحیه موارد الصاقی قرار دهید تا آن را بسیار سریع دستیابی کنید. برای این کار، آیکن Word را بیاورید و روی آن کلیک-راست کنید و گزینه Pin to Start Menu را انتخاب کنید.

منوی Start مرکز دستیابی برنامه‌ها، ابزارهای مدیریتی، و پوشه‌های حاوی فایل‌های مختلف است. برای بازکردن منوی Start کافی است روی دکمه Start (شکل گلوب) در گوشه پایین-چپ صفحه‌نمایش (منتهی‌الیه سمت چپ نوار Windows Taskbar) کلیک کنید، یا کلید لوگوی ویندوز (شکل پنجره) را بزنید که در سمت چپ کلید Spacebar در بسیاری از صفحه‌کلیدها تعبیه شده است. منوی Start ویندوز ۷ شبیه به منوی Start نگارش‌های قبلی ویندوز است، و خصوصیت بازشدن عمودی پوشه‌ها را که در ویندوز ویستا معرفی شد دارد.



• فهرست برنامه‌های به‌تازگی باز شده

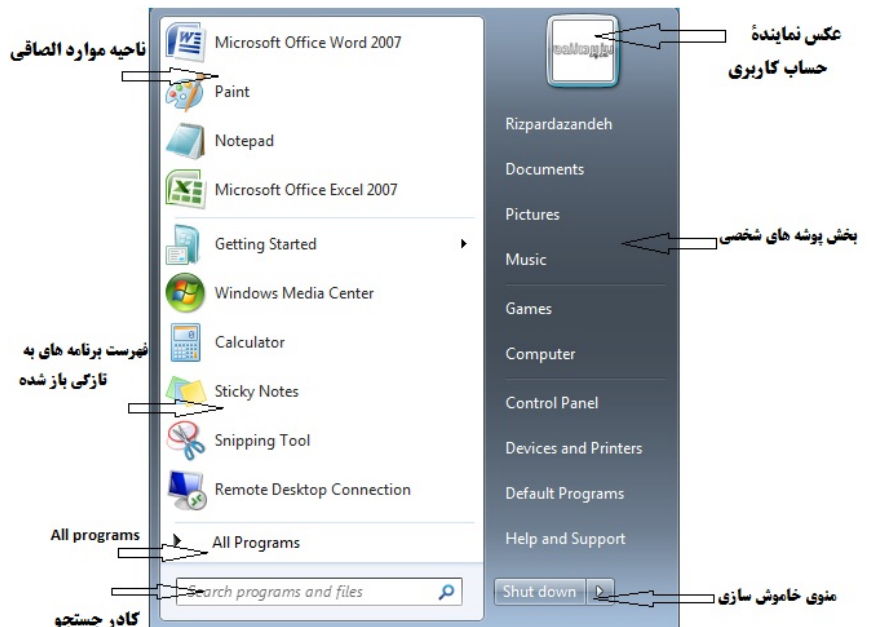
(Recently Opened Programs List)

فهرست برنامه‌های به‌تازگی باز شده، حاوی آخرین ۱۰ برنامه‌ای است که اخیراً شما اجرا کرده‌اید. این برنامه‌ها در پایین ناحیه موارد الصاقی قرار دارد. تعداد آنها را می‌توانید تغییر بدهید، یا کل این فهرست را می‌توانید حذف کنید.

■ ستون چپ منوی Start را بشناسیم

ستون چپ منوی Start دستیابی آسان و کارآمد برنامه‌های نصب‌شده بر روی کامپیوتر را فراهم می‌سازد.

نخستین باری که وارد ویندوز ۷ شوید، این فهرست حاوی بعضی از برنامه‌های جدید و بهینه‌شده‌ای است که در ویندوز ۷ تعبیه شده است، شامل برنامه‌های Windows Media Center، Desktop Gadget Gallery، Sticky Notes، Calculator، Math Input Panel، و Paint. برنامه‌هایی که در اینجا پدیدار می‌شوند بسته به نگارش ویندوز ۷ در حال اجرا بر روی کامپیوتر شما و یا برنامه‌های نصب‌شده به وسیله سازنده کامپیوتر فرق می‌کند.

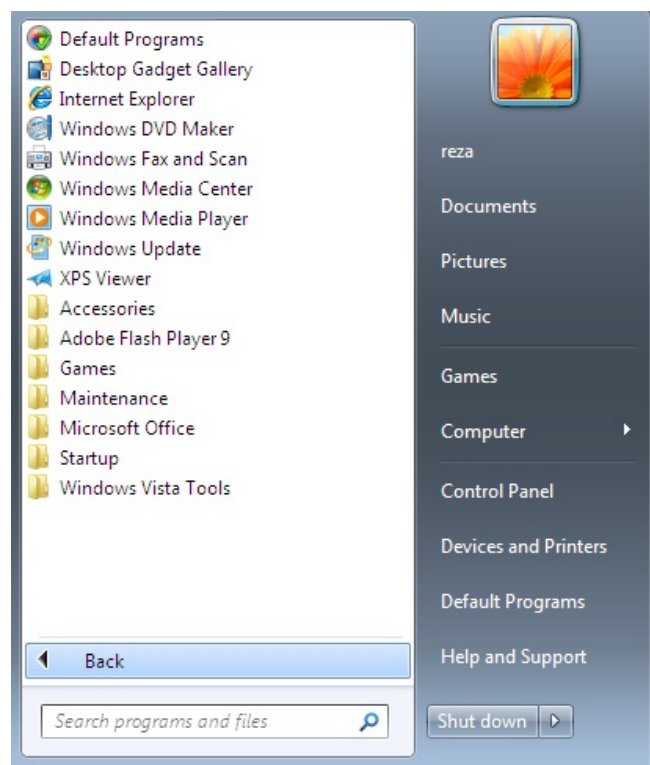


منوی Start مرکز دستیابی برنامه‌ها، ابزارهای مدیریتی، و پوشه‌های حاوی فایل‌های مختلف است.

Math Input Panel، Tablet PC Input Panel، و
Windows Journal است.

اما در یک tablet PC، پوشهٔ All Programs در منوی All Programs است، و حاوی ابزار Pen Flicks Training و Personalized Handwriting Recognition است. پوشهٔ Accessories حاوی پیوند به Math Input Panel و یک برنامهٔ دیگر _ Windows Mobility Center _ است. پیوند Windows Journal به جای آن که در یک پوشهٔ فرعی باشد مستقیماً در All Programs جای گرفته است. برنامهٔ Tablet PC Input Panel به شکل یک نوار ابزار در منوی میانبر Windows Taskbar قابل دستیابی است.

• **Extras and Upgrades.** این پوشه، که ممکن است در بعضی از نگارش‌های ویندوز ۷ موجود نباشد، حاوی پیوندهایی به منابع **روی خطی** است که از آنها می‌توانید امکانات جدیدی را دریافت کنید.



منوی All Programs دستیابی اکثر برنامه‌های کاربردی و خدماتی نصب‌شده بر روی کامپیوتر را برای شما فراهم می‌کند.

• منوی All Programs

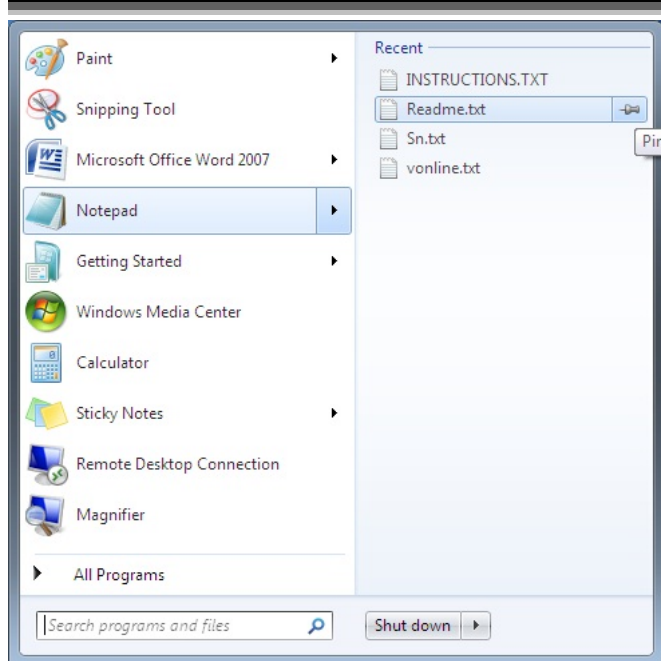
منوی **All Programs** دستیابی اکثر برنامه‌های کاربردی و خدماتی نصب‌شده بر روی کامپیوتر را برای شما فراهم می‌کند. این برنامه‌ها شامل برنامه‌هایی که بخشی از ویندوز ۷ هستند، و همچنین برنامه‌های نصب‌شده توسط شما و سازندهٔ کامپیوتر است. (اکثر برنامه‌های نصاب، یک پیوند یا لینک را برای برنامه‌ای که نصب می‌کنند در منوی Start اضافه می‌کنند).

برای به نمایش در آوردن منوی All Programs کافی است با موش به All Programs، واقع در بخش پایینی ستون چپ منوی Start اشاره کنید، یا روی آن کلیک کنید. بعضی از برنامه‌ها در خود این منو قابل دستیابی‌اند و بعضی دیگر در پوشه‌های داخل آن گروه‌بندی می‌شوند. اگر روی چنین پوشه‌ای کلیک کنید باز می‌شود و برنامه‌های درون آن قابل دستیابی می‌شوند. برنامه‌ها یا پوشه‌های به‌تازگی نصب‌شده‌های لایت (رنگی) می‌شوند تا پیدا کردن آنها آسان شود. اگر بخواهید که منوی All Programs را بدون اجرا کردن یک برنامه ببندید، می‌توانید با موش به Back اشاره کنید، یا روی Back کلیک کنید تا به منوی Start استاندارد باز گردید.

برنامه‌های کاربردی و خدماتی ویندوز ۷ که از طریق ریشهٔ All Programs قابل دستیابی هستند در پوشه‌های زیر گروه‌بندی شده‌اند:

• **Accessories.** این پوشه حاوی پیوندهایی به برنامه‌های کاربردی و خدماتی زیر است: Calculator، Command Prompt، Getting Started، Connect to a Network Projector، Paint، Notepad، Math Input Panel، Snipping Tool، Run، Remote Desktop Connection، Sync Center، Sticky Notes، Sound Recorder، Windows Explorer، و WordPad. پوشه‌های فرعی Ease of Access، System Tools، Tablet PC، و Windows PowerShell نیز در اینجا گنجانده شده‌اند.

بر روی یک کامپیوتر رومیزی، پوشهٔ Tablet PC یک پوشهٔ فرعی در پوشهٔ Accessories است، و حاوی پیوندهایی به



یک پیکان رو به راست (►) در مقابل یک پیوند یا منو مشخص کننده آن است که گزینه‌های بیشتری برای آن مورد فراهم است و خصوصیت بسیار مفیدی را در منوی Start به نام jump list به وجود آورده است.

امکانات ویندوز ویستا مطرح کردیم. در ویندوز ۷ این امکان بازم حاضر است و در بسیاری از موارد می‌تواند به گونه‌ای شگفت‌آور در وقت صرفه‌جویی کند.

اولین نکته در مورد کادر جستجوی منوی Start آن است که در حال اجرای هر کاری که باشید به سرعت قابل دستیابی است. کافی است روی دکمه Start کلیک کنید _ یا کلید لوگوی ویندوز را بزنید، البته اگر صفحه کلیدتان آن را داشته باشد _ و منوی Start بلافاصله باز می‌شود، که کادر ورودی جستجو در آن فعال است. هر رشته کاراکتر (حرف-عدد) که دوست دارید در آن تایپ کنید و ویندوز به سرعت فهرستی از برنامه‌ها، موارد Control Panel، اسناد، موسیقی، ویدئو، و پیام ایمیل حاوی آن رشته کاراکتر را به گونه‌ای گروه‌بندی شده به نمایش در می‌آورد. هر چه تعداد کاراکترهایی که تایپ می‌کنید بیشتر شود، ویندوز نتایج جستجو را تقریباً بلافاصله پالایش می‌کند.

با کلیک کردن روی هر موردی که در نتایج جستجو ظاهر می‌شود می‌توانید آن مورد را باز کنید، یا می‌توانید پوشه حاوی آن مورد را با کلیک-راست کردن روی آن مورد و سپس کلیک کردن روی Open File Location باز کنید. برای دیدن اطلاعات بیشتر درباره

• **Games**. این پوشه حاوی تعدادی پیوند برای بازی‌هایی است که در ویندوز ۷ تعبیه شده است. پیوند به پنجره Games Explorer، و پیوند به صفحه Game Providers در پایگاه وب مایکروسافت، که از آنجا می‌توانید بازی‌های دیگری را دریافت کنید، نیز در این پوشه جای دارد.

• **Maintenance**. این پوشه حاوی پیوندهایی به برنامه‌های نگهداری پیش‌گیرانه زیر است: Backup and Restore، Create a System Repair Disc، Help and Support، و Windows Remote Assistance.

• **Startup**. این پوشه حاوی پیوند به برنامه‌هایی است که می‌خواهید به طور خودکار با راه‌اندازی ویندوز ۷ به اجرا در بیایند.

• فهرست‌های پرش (Jump Lists)

در نگارش‌های پیشین ویندوز، یک پیکان رو به راست (►) در مقابل یک پیوند یا منو مشخص کننده آن بود که گزینه‌های بیشتری برای آن مورد فراهم است. این امکان در ویندوز ۷ گسترده‌تر شده است و خصوصیت بسیار مفیدی را در منوی Start به نام jump list به وجود آورده است.

در منوی Start ویندوز ۷، اشاره به (نه کلیک کردن) یک پیکان رو به راست مقابل یک برنامه در فهرست برنامه‌های به‌تازگی باز شده، یا ناحیه برنامه‌های الصافی ممکن است یک فهرست پرش از فایل‌های به‌تازگی باز شده با آن برنامه، فهرست پرش تکالیف مرتبط، یا فهرست پرش عملیات معمولی‌ای را که می‌توانید در داخل آن برنامه اجرا کنید به نمایش در بیاورد. به عنوان مثال، اشاره به WordPad در فهرست برنامه‌های به‌تازگی باز شده، فهرستی از اسناد WordPad را که به‌تازگی با آنها کار می‌کرده‌اید به نمایش در می‌آورد.

• کادر جستجوی منوی Start

در بخش پایین-چپ منوی Start، یکی از بزرگ‌ترین گنجینه‌های ویندوز ۷ را خواهید یافت: کادر جستجوی منوی Start. هنگامی که در ویستا معرفی شد آن را به عنوان اولین سه مورد در فهرست بهترین

■ ستون راست منوی Start را بشناسیم

ستون راست منوی Start به سه بخش تقسیم می‌شود که محتویات آن بسته به خصوصیات منوی Start که شما مشخص می‌کنید فرق می‌کند. گزینه‌های ممکن به قرار زیرند:

- بخش بالایی تصویر کاربری و نام کاربری شما را به نمایش در می‌آورد و به پوشه‌های شخصی شما پیوند می‌خورد (لینک می‌کند). این پوشه‌ها می‌تواند شامل پوشه‌های Documents, Pictures, Music, و Recorded TV مربوط به حساب کاربری شما باشد.

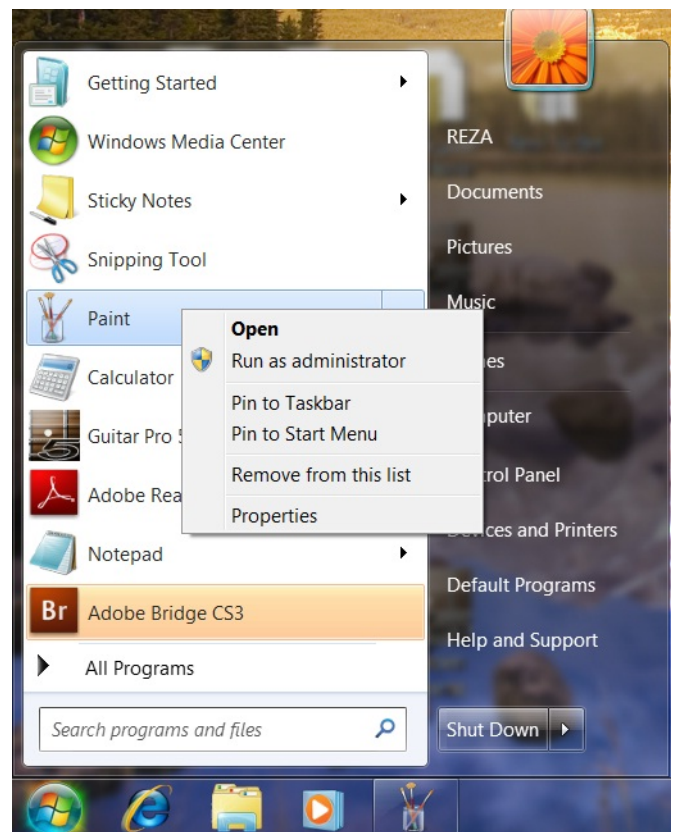
- بخش میانی می‌تواند پیوندهایی به بازی‌های نصب شده با ویندوز ۷، پیوندهایی به منوی Favorites (گلیچن‌های) برنامه Internet Explorer، پیوند به یک فهرست از ۱۵ فایلی که به تازگی با آنها کار کرده‌اید، پیوند به پنجره‌ای که محتویات کامپیوتر شما را نمایش می‌دهد، و پیوند به پنجره‌ای که کامپیوترها، برنامه‌ها، پوشه‌ها، و فایل‌هایی را که شما می‌توانید بر روی شبکه‌تان دستیابی کنید به نمایش در آورد.

- بخش زیرین می‌تواند پیوند به ارتباطات شبکه موجود، پیوند به پنجره Control Panel که در آن می‌توانید همه تنظیم‌های سیستمی ویندوز ۷ را دستیابی کنید، پیوند به تنظیم‌های پیش فرض برای بازکردن انواع مختلف فایل‌ها و رسانه‌ها، پیوند به پنجره Devices And Printers، و پیوند به مرکز Windows Help And Support را به نمایش در آورد.

در پایین ستون راست منوی Start، دکمه Power و منوی Shut-down، گزینه‌های مختلفی را برای خاتمه‌دادن به یک جلسه کامپیوتری فراهم می‌سازند. □

نتایج جستجو، روی See More Results به منظور بازکردن پنجره Search Results In Indexed Locations کلیک کنید. این پنجره آیکن نوع، نام، مکان، تاریخ، و اندازه هر مورد در نتایج جستجو (یا برای بعضی از انواع تصاویر گرافیکی، یک ریزنقش^۱ از تصویر واقعی) را به نمایش در می‌آورد. برای فایل‌های سندی و HTML، اولین ۱۵۰ کاراکتر یا کمتر از محتوای فایل را به نمایش در می‌آورد.

نتایج جستجو تا زمانی که پنجره Search Results In Indexed Locations باز باشد قابل دستیابی خواهند بود.



با استفاده از گزینه Pin to Start Menu در منوی کلیک-راست در منوی Start می‌توانید پیوندهایی (لینک‌هایی) برای برنامه‌ها، پوشه‌ها، یا فایل‌های ویژه در ناحیه موارد الصاقی (Pinned Items Area)، واقع در بخش بالایی ستون چپ منوی Start به وجود بیاورید. آن پیوندها را به سرعت می‌توانید در این ناحیه دستیابی کنید.

¹ thumbnail