

نگارش‌های پیشین فایل‌ها در ویندوز ۷

• System Protection را فعال کنید

System Protection به طور خودکار برای دیسکی که ویندوز در آن نصب شده است فعال است. System Protection را برای سایر پارتیشن‌ها یا دیسک‌های سخت نیز می‌توانید فعال کنید. برای این کار عملیات زیر را انجام دهید:

۱. روی دکمه Start کلیک کنید، روی Control Panel کلیک کنید، روی System and Security کلیک کنید، و روی System کلیک کنید.

۲. در ستون سمت چپ، روی System protection کلیک کنید. اگر از شما یک **گذرواژه** یا تأییدیه درخواست شد، گذرواژه یا تأییدیه را فراهم کنید.

۳. روی پارتیشن یا دیسک مورد نظر تان کلیک کنید، و روی Configure کلیک کنید.

۴. یکی از موارد زیر را انجام دهید:

• برای فعال کردن امکان بازگردانی تنظیم‌های سیستم و نگارش پیشین فایل‌ها روی گزینه زیر کلیک کنید:

Restore system settings and previous versions of files

• برای فعال کردن بازگردانی نگارش پیشین فایل‌ها، روی گزینه زیر کلیک کنید:

Only restore previous versions of files

۵. روی OK کلیک کنید.

گاهی به طور تصادفی یک فایل را تغییر می‌دهیم و آن را ذخیره می‌کنیم و بخشی از محتویات باارزش یا همه آن محتویات را از دست می‌دهیم. چگونه می‌توانیم نگارش پیشین (previous version) یک فایل را بازگردانیم؟

• نگارش پیشین چیست؟

نگارش‌های پیشین، نسخه‌هایی از فایل‌ها و پوشه‌ها هستند که به وسیله برنامه Backup and Restore ساخته می‌شوند، یا نسخه‌هایی از فایل‌ها یا پوشه‌هایی هستند که ویندوز به طور خودکار به عنوان بخشی از یک **نقطه بازگردانی** (restore point) ذخیره می‌کند. از نگارش‌های پیشین می‌توانید برای بازگردانی فایل‌ها و پوشه‌هایی که به طور تصادفی اصلاح یا حذف کرده‌اید، یا به دلیلی صدمه دیده‌اند بهره بگیرید. بسته به نوع فایل یا پوشه، یک نگارش پیشین را می‌توانید باز کنید، در مکانی متفاوت ذخیره کنید، یا بازگردانی کنید.

• نگارش‌های پیشین چگونه ساخته می‌شوند؟

نگارش‌های پیشین به طور خودکار به عنوان بخشی از یک **نقطه بازگردانی** ذخیره می‌شوند. اگر System Protection فعال باشد، ویندوز به طور خودکار نگارش‌های پیشین فایل‌ها و پوشه‌هایی را که پس از زمان ساخته شدن آخرین **نقطه بازگردانی** تغییر کرده باشند ذخیره می‌کند. **نقطه‌های بازگردانی** معمولاً در هر روز یک بار ساخته می‌شوند. اگر دیسک سخت شما پارتیشن بندی شده باشد، یا اگر بیش از یک دیسک سخت بر روی کامپیوترتان داشته باشید، لازم است که System Protection را برای هر پارتیشن یا دیسک دیگر فعال کنید. نگارش‌های پیشین همچنین توسط برنامه Backup and Restore به هنگامی که از فایل‌های تان پشتیبان‌گیری می‌کنید ساخته می‌شوند.



یادآوری: اگر یک فایل را چند بار در یک روز اصلاح کنید، فقط نگارشی که در زمان ساخته شدن **نقطه بازگردانی** یا نسخه پشتیبان حاضر است به عنوان یک نگارش پیشین ذخیره می‌شود.

• نحوه بازگردانی نگارش‌های پیشین یک فایل و پوشه

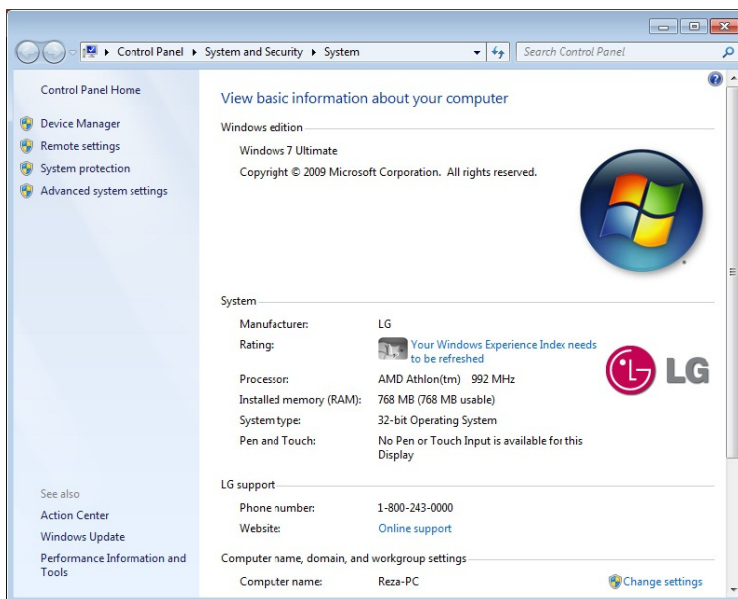
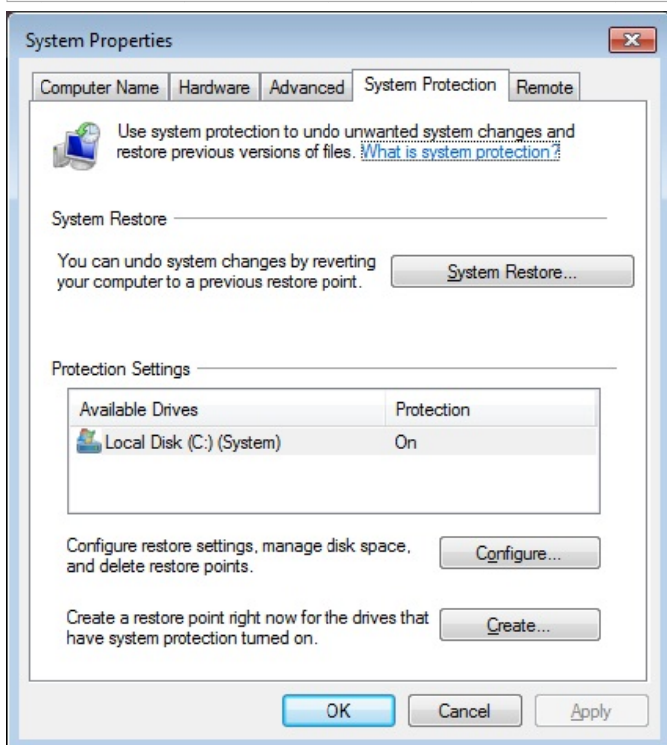
۱. روی فایل یا پوشه مورد نظر تان کلیک راست کنید، و سپس روی Restore previous versions کلیک کنید.

فهرستی از نگارش‌های پیشین موجود آن فایل یا پوشه را خواهید دید. این فهرست شامل فایل‌های ذخیره شده بر روی یک نسخه پشتیبان (اگر از برنامه Backup and Restore برای پشتیبان‌گیری از فایل‌ها بهره می‌گیرید) و همچنین نقطه‌های بازگردانی است.



یادآوری: برای بازگردانی یک نگارش پیشین یک فایل یا پوشه که در یک کتابخانه (library) قرار دارد، به جای مکان آن در کتابخانه، روی آن فایل یا پوشه در مکانی که در آن ذخیره شده است کلیک راست کنید. به عنوان مثال، برای بازگردانی یک نسخه پیشین

اگر System Protection فعال باشد، ویندوز به طور خودکار نگارش‌های پیشین فایل‌ها و پوشه‌هایی را که پس از زمان ساخته شدن آخرین نقطه بازگردانی تغییر کرده باشند ذخیره می‌کند.



System Protection به طور خودکار برای دیسکی که ویندوز در آن نصب شده است فعال است. **System Protection** را برای سایر پارتیشن‌ها یا دیسک‌های سخت نیز می‌توانید فعال کنید.

• غیرفعال کردن System Protection

اگر نمی‌خواهید که ویندوز نگارش‌های پیشین فایل‌ها را نگه دارد _ چه به دلیل کمبود فضای دیسک سخت، چه به دلیل بی‌اهمیت بودن فایل‌های شما _ System Protection را می‌توانید غیرفعال کنید. هنگامی که System Protection را غیرفعال کنید، امکان بازگردانی فایل‌های سیستمی کامپیوتر با استفاده از برنامه System Restore را نیز از دست می‌دهید.

۱. روی دکمه Start کلیک کنید، روی Control Panel کلیک کنید، روی System and Security کلیک کنید، و روی System Protection کلیک کنید.

۲. در ستون سمت چپ، روی System protection کلیک کنید. اگر از شما یک **مذرواژه** یا تأییدیه درخواست شد، گذرواژه یا تأییدیه را فراهم کنید.

۳. روی پارتیشن یا دیسک مورد نظر تان کلیک کنید، و روی Configure کلیک کنید.

۴. روی Turn off system protection کلیک کنید، و سپس روی OK کلیک کنید.



هشدار: این فایل یا پوشه جایگزین نگارش کنونی بر روی کامپیوتر می شود، و این عمل قابل برگشت نیست.



یادآوری: اگر دکمه *Restore* موجود نباشد، یک نگارش پیشین فایل یا پوشه انتخابی را نمی توانید در مکان اصلی آن بازذخیره کنید. با وجود این، ممکن است بتوانید آن را باز کنید یا آن را در یک مکان متفاوت ذخیره کنید.

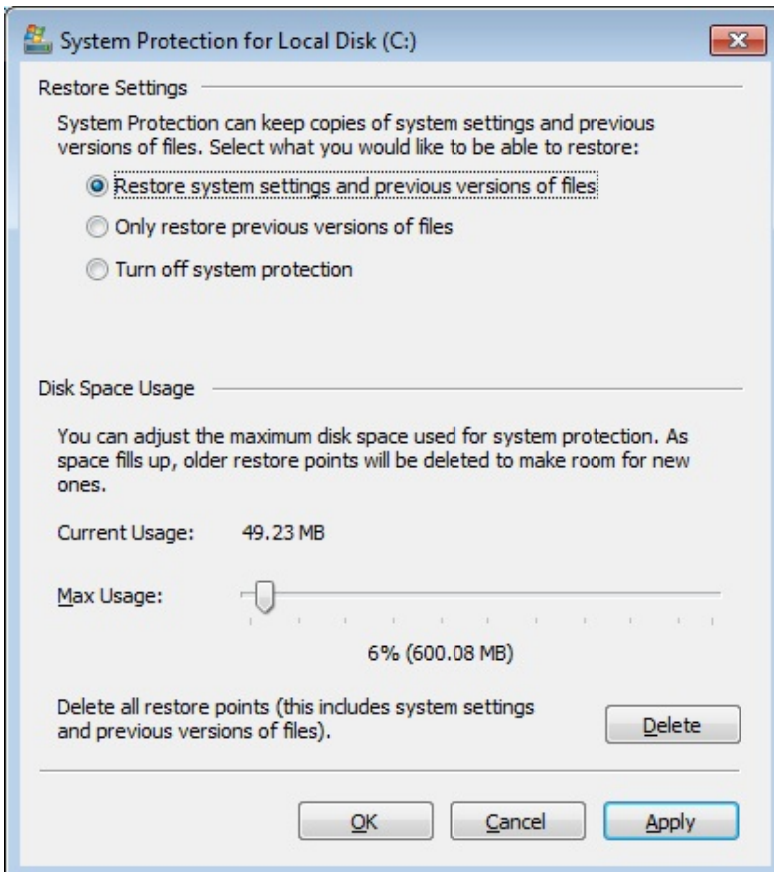
- تفاوت نگارش های پیشین حاصل از نقطه های بازگردانی با نگارش های پیشین حاصل از یک پشتیبان گیری در چیست؟

هنگامی که یک نگارش پیشین حاصل یک نقطه بازگردانی را بازگردانی می کنید، آن فایل از پیش در کامپیوترتان ذخیره شده است، در نتیجه، مجبور نیستید کار اضافی دیگری انجام دهید. اگر بخواهید یک نگارش پیشین یک فایل یا پوشه حاصل از یک پشتیبان گیری را بازذخیره کنید، ابتدا آن نگارش پیشین را انتخاب کنید، و روی *Restore* کلیک کنید، و *بندوز* برنامه *Restore Files* را باز می کند، و سپس شما باید دستورات این برنامه را انجام دهید. دیسک، پارتیشن، یا رسانه ای که نسخه پشتیبان شما در آن ذخیره شده است باید برای بازذخیره سازی فایل های حاصل از پشتیبان گیری قابل دستیابی شود.

- چرا نگارش های پیشین بعضی از فایل ها را نمی توانیم بیابیم؟

چند علت ممکن وجود دارد:

- این فایل تغییر نکرده است. نگارش های پیشین فقط برای فایل هایی قابل دستیابی است که تغییر کرده اند.



یک عکس که در کتابخانه *Pictures* قرار دارد، اما در اصل در پوشه *My Pictures* ذخیره شده است، روی پوشه *My Pictures* کلیک راست کنید، و سپس روی *Restore previous versions* کلیک کنید.

۲. پیش از آن که یک نگارش پیشین یک فایل یا پوشه را بازگردانی کنید، آن نگارش پیشین را انتخاب کنید، و سپس روی *Open* برای دیدن آن کلیک کنید تا مطمئن شوید که همان نگارشی است که می خواهید.



یادآوری: نگارش های پیشین فایل هایی را که به وسیله برنامه *Backup and Restore* ساخته شده اند نمی توانید باز یا کپی کنید، آنها را فقط می توانید بازذخیره (*restore*) کنید.

۳. برای بازگردانی یک نگارش پیشین، آن نگارش را انتخاب کنید، و سپس روی *Restore* کلیک کنید.

اگر به طور تصادفی یک فایل یا پوشه را حذف کنید یا نام آن را تغییر بدهید، می‌توانید یک نگارش پیشین آن فایل یا پوشه را بازگردانی کنید، اما باید مکانی را که آن فایل یا پوشه در آن ذخیره شده است بدانید. برای بازگردانی یک فایل یا پوشه‌ای که حذف شده است یا نام آن تغییر کرده است دستورالعمل‌های زیر را انجام دهید:

۱. روی دکمه Start کلیک کنید، و سپس روی Computer کلیک کنید.

۲. به پوشه‌ای بروید که فایل یا پوشه مورد نظر شما معمولاً در آن پوشه ذخیره می‌شده است، روی آن کلیک-راست کنید، و سپس روی Restore previous versions کلیک کنید.

اگر آن پوشه در سطح بالای یک دیسک یا پارتیشن، مثلاً C:\ باشد، روی آن دیسک یا پارتیشن کلیک-راست کنید، و سپس روی Restore previous versions کلیک کنید.

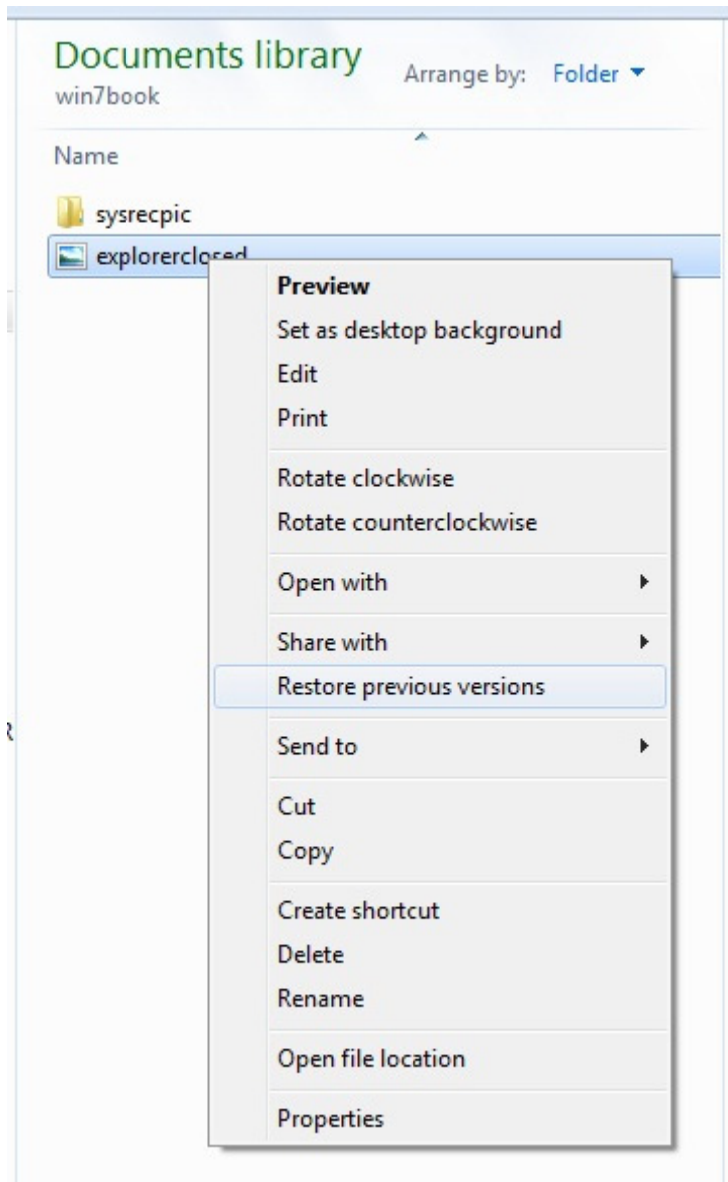
۳. روی نگارش پیشین پوشه‌ای که حاوی فایل یا پوشه‌ای است که می‌خواهید بازگردانی شود، کلیک-دو ضرب کنید. (به عنوان مثال، اگر فایلی امروز حذف شده باشد، یک نگارش پوشه مربوط به دیروز را انتخاب کنید که حاوی آن فایل است).

۴. فایل یا پوشه‌ای را که می‌خواهید در مکانی دیگر بازذخیره کنید، مثلاً در دسک‌تاپ یا پوشه‌ای دیگر، به مکان جدید موش‌کشی (drag) کنید.

نگارش پیشین فایل یا پوشه در مکانی که شما انتخاب می‌کنید ذخیره می‌شود. □



نکته: اگر نام دقیق فایل یا پوشه یا مکان آن را نمی‌دانید، با تایپ کردن بخشی از نام آن در کادر جستجوی واقع در پوشه Computer می‌توانید آن را جستجو کنید و بیابید. □



• از زمانی که فایلی تغییر کرده است یک نقطه بازگردانی یا نسخه پشتیبان ساخته نشده است.

• ممکن است System Protection برای دیسک یا پارتیشنی که آن فایل‌ها در آن ذخیره شده‌اند فعال نشده باشد. اگر System Protection فعال نباشد، ویندوز نمی‌تواند نگارش پیشین یک فایل را ذخیره کند.

• آیا می‌توان فایل یا پوشه‌ای را بازگردانی کرد که حذف شده است یا نام آن تغییر کرده است؟