

کار با Taskbar

پیش فرض الصاق (pin) شده است. علاوه بر این دکمه‌های الصاق شده، تقریباً هر عملی، مانند راه‌اندازی یک برنامه یا باز کردن یک فایل، کادر گفتگو، یا پنجره Control Panel، یک دکمه موقتی متناظر را در تاسک‌بار اضافه می‌کند. این دکمه‌های جدید و بزرگ‌تر با آیکن‌های برنامه‌ای مخصوص خودشان به نمایش در می‌آیند. هنگامی که چند فایل یا پنجره هم‌نوع باز باشند، آنها تحت یک دکمه تاسک‌بار به نمایش در می‌آیند.

نکته: پنجره‌های *Windows Explorer*، تحت دکمه الصاقی *Windows Explorer* ()، و صفحات وب تحت دکمه الصاقی *Internet Explorer* () به نمایش در می‌آیند.

حداکثر تعداد دکمه‌هایی را که می‌توان در تاسک‌بار جا داد بسته به مانیتور و تنظیم‌های صفحه‌نمایش شما فرق می‌کند. هر گاه از حداکثر تعداد دکمه‌ها عبور کنید، ویندوز یک نوار طوماری به نمایش در

Taskbar یا **نوار تکلیف** که به طور پیش‌فرض در پایین صفحه‌نمایش اصلی ویندوز ظاهر می‌شود **لینک**^۱ یا **پیوند** شما با اطلاعات جاری درباره آن چیزهایی است که در کامپیوتر ویندوز در حال وقوع است. در **ویندوز ۷**، امکانات **نوار تکلیف** یا **تاسک‌بار** به گونه‌ای چشمگیر ارتقا پیدا کرده است. ارتفاع نوار تاسک‌بار پیش‌فرض دو برابر ارتفاع آن در نگارش‌های پیشین ویندوز شده است، در نتیجه، محتویات آن را به وضوح می‌توانید ببینید. دکمه Start () همچنان در منتهی‌الیه چپ نوار تکلیف، و ساعت و تاریخ روز همچنان در بخش انتهایی سمت راست نوار به نمایش در می‌آیند. هر چند، آنچه مابین آنها به نمایش در می‌آید دگرگون شده است. **آیکن‌های بزرگ‌تر**، گروه‌بندی بهینه، پیش‌نمایش‌های **ریزنقشی**^۲ گروه‌بندی‌شده و قابل تنظیم (با استفاده از فناوری Aero Peek)، و امکاناتی برای جابه‌جا کردن آیکن‌های تاسک‌بار، همگی تاسک‌بار را سودمندتر ساخته‌اند.



علاوه بر دکمه Start، دکمه‌هایی برای راه‌اندازی *Internet Explorer* ()، *Windows Explorer* ()، و *Windows Media Player* () در سمت چپ تاسک‌بار به طور پیش‌فرض الصاق شده است.

می‌آورد تا با آن بتوانید دکمه‌های پنهان را ببینید. تعداد دکمه‌های تاسک‌باری که می‌توانید در هر ردیف تاسک‌بار ویندوز ۷ جا بدهید بسته به **رزولوشن** صفحه‌نمایش و این که آیا از آیکن‌های استاندارد بزرگ استفاده می‌کنید یا از آیکن‌های کوچک فرق می‌کند. جدول زیر مثال‌هایی را از ظرفیت تاسک‌بار آورده است:

نکته: **نوار ابزار Quick Launch** که در نگارش‌های پیشین ویندوز به طور پیش‌فرض حاضر بود در **ویندوز ۷** به نمایش در نمی‌آید، چون حالا می‌توانید آیکن هر برنامه‌ای را مستقیماً به تاسک‌بار الصاق (pin) کنید.

رزولوشن صفحه‌نمایش	آیکن‌های بزرگ	آیکن‌های کوچک
۶۰۰×۸۰۰	۱۰	۱۵
۷۶۸×۱۰۲۴	۱۵	۲۲
۱۰۲۴×۱۲۸۰	۲۰	۲۹
۱۲۰۰×۱۶۰۰	۲۶	۳۹

دکمه‌های تاسک‌بار

علاوه بر دکمه Start ()، دکمه‌هایی برای راه‌اندازی *Internet Explorer* ()، *Windows Explorer* ()، و *Windows Media Player* () در سمت چپ تاسک‌بار به طور

¹ link

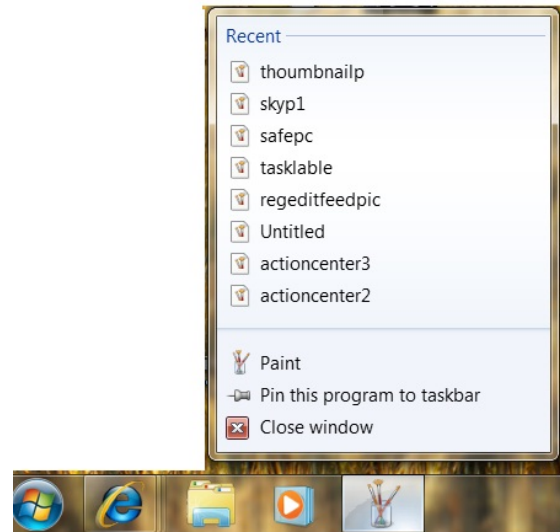
² thumbnail

میانبرها بسته به نوع موردی که دکمه تاسک‌بار نماینده آن است فرق می‌کند.

مثال:

- کلیک-راست روی دکمه تاسک‌بار Internet Explorer، تاریخچه مرور Internet Explorer شما را به نمایش در می‌آورد تا بتوانید آخرین سایت وب بازدیدشده را مستقیماً از تاسک‌بار دستیابی کنید.

- کلیک-راست روی دکمه تاسک‌بار Windows Explorer فهرستی از پنجره‌های پر استفاده شما را به نمایش در می‌آورد.



کلیک-راست روی دکمه تاسک‌بار یک برنامه مانند Paint، فهرستی از تصاویری را که اخیراً به کار برده‌اید به نمایش در می‌آورد.

اشاره با موش به یک دکمه تاسک‌بار، ریزنقش‌های (thumbnail) هر پنجره باز مربوط به آن دکمه را به نمایش در می‌آورد. پنجره فعال جاری با یک زمینه آبی نشان داده می‌شود. اگر روی ریزنقش یک پنجره کلیک کنید آن پنجره به نمایش در می‌آید. اشاره به یک ریزنقش به طور موقت پنجره آن را بر روی صفحه‌نمایش به نمایش در می‌آورد و سایر پنجره‌ها را محو می‌کند، در نتیجه، فقط پنجره منتخب را خواهید دید. اشاره به یک ریزنقش سبب می‌شود که یک دکمه Close در گوشه بالا-راست آن به نمایش در آید، تا بتوانید بی آن که پنجره آن را فعال کنید آن را ببندید.



کلیک-راست روی دکمه Windows Media Player.

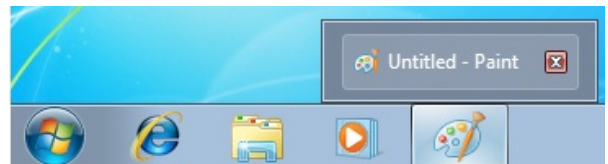
- کلیک-راست روی دکمه Windows Media Player فهرستی از تکالیف مرتبط با رسانه‌هایی را که هم‌اکنون بر روی کامپیوتر قابل دستیابی‌اند به نمایش در می‌آورد.

- کلیک-راست روی دکمه یک برنامه در حال اجرا در تاسک‌بار، فهرستی از فایل‌های به‌تازگی باز شده با آن برنامه را به نمایش در می‌آورد، و امکانات الصاق آن برنامه در تاسک‌بار (Pin this program to taskbar) و بستن همه پنجره‌های باز آن برنامه (Close window) را فراهم می‌سازد. منوی میانبر برای هر دکمه تاسک‌بار حاوی پیوندها یا لینک‌هایی برای راه‌اندازی برنامه مرتبط با آن دکمه و برای حذف آن برنامه از تاسک‌بار (unpin) است.

نکته: با موش‌کشی یا drag کردن دکمه‌های روی تاسک‌بار می‌توانید آرایش دکمه‌ها را تغییر دهید.

ناحیه توجه‌دهنده (Notification Area)

ناحیه توجه‌دهنده در منتهی‌الیه سمت راست تاسک‌بار اطلاعاتی را درباره وضعیت برنامه‌ها، شامل آنهایی که در زمینه اجرا می‌شوند (برنامه‌هایی که به دخالت شما نیاز ندارند)، و همچنین پیوندهایی برای فرمان‌های سیستمی ویژه به نمایش در می‌آورد. بعضی از آیکن‌های



نکته: برای مینی‌میز کردن (minimize) یا دکمه‌ای کردن، ماکسی‌میز کردن (maximize) یا باز کردن، بستن، و تعویض پنجره‌ها می‌توانید از میانبرهای صفحه‌کلیدی نیز بهره بگیرید.

کلیک-راست کردن روی یک دکمه تاسک‌بار، یک منوی میانبر از فایل‌ها و فرمان‌های مرتبط را به نمایش در می‌آورد. فهرست این



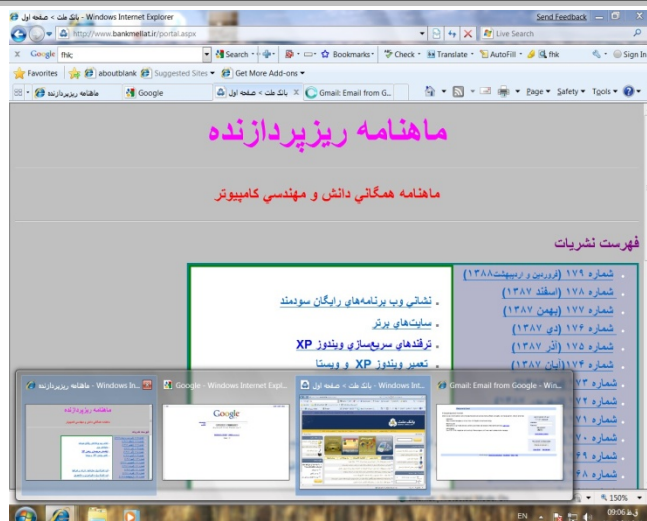
ناحیه توجه‌دهنده اطلاعات و پیوندهای مربوط به برنامه‌های سیستمی را نمایش می‌دهد. دکمه Show Desktop نیز در منتهی‌الیه سمت تاسک‌بار قرار دارد.

Flip 3D

در نگارش‌های ویندوز پیش از **ویستا**، با نگه‌داشتن کلید ALT و سپس زدن یک یا چند بار کلید TAB می‌توانستید از یک پنجره باز به پنجره باز دیگر بروید. با زدن کلید ترکیبی ALT + TAB یک پنجره کوچک ظاهر می‌شد، و یک رشته از تصاویر کوچک نماینده هر برنامه باز را نشان می‌داد. هرگاه یک تصویر کوچک متناظر با برنامه منتخب خود را انتخاب می‌کردید و این کلیدها را رها می‌ساختید، پنجره آن برنامه ظاهر می‌شد.

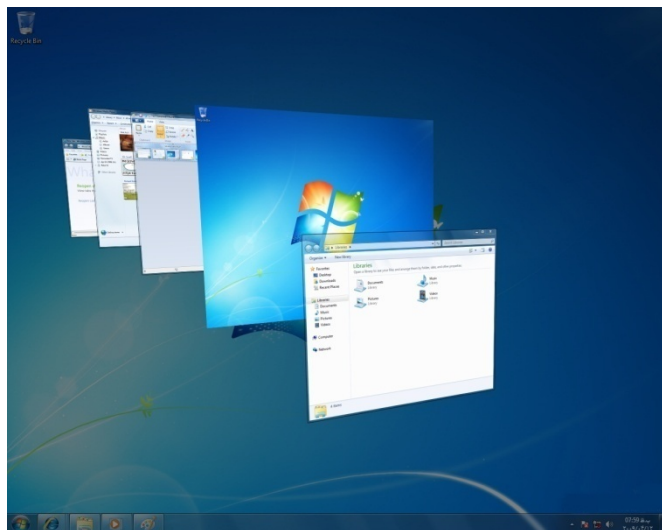
خصوصیت ALT + TAB و **ویندوز ویستا** و **ویندوز ۷** نیز بسیار شبیه به ویندوزهای قبلی کار می‌کند. اما حالا نمایش‌ها زیباتر شده‌اند.

اگر طر حواره گرافیکی Aero را فعال کرده باشید، خصوصیت جدید Flip 3D را می‌توانید دستیابی کنید. با Flip 3D، برای رفتن به پنجره‌های مختلف، کلید **لوگوی ویندوز** در صفحه کلید را نگه دارید و همزمان یک یا چند بار کلید TAB را بزنید. به جای آن که کادر حاوی تصاویری کوچک به همراه یک سطر اطلاعات متناظر با هر برنامه باز به نمایش در بیاید (کاری که کلید ترکیبی ALT + TAB انجام می‌داد)، Flip 3D تصاویر بزرگی از پنجره‌های برنامه‌ها را به صورت کارت‌های ایستاده پشت سرهم و زاویه‌دار نمایش می‌دهد. کلید TAB، این کارت‌ها را جابه‌جا می‌کند. وقتی پنجره برنامه‌ای که می‌خواهید بزرگ شود، رو بیاید، کلیدها را رها کنید. □



رژیم‌نقش‌های بزرگ و گروه‌بندی‌شده مدیریت پنجره‌های باز را آسان می‌کنند.

توجه‌دهنده و آیکن‌های سیستمی به طور پیش‌فرض پنهان هستند، و آنهایی را که در عمل استفاده نمی‌کنید خودتان می‌توانید پنهان کنید. دکمه Show Desktop در منتهی‌الیه راست تاسک‌بار قرار دارد. اگر نگارش‌های پیشین ویندوز را به کار برده باشید، متوجه خواهید شد که شکل این دکمه بسیار تغییر کرده است. اگر روی دکمه Show Desktop کلیک کنید همه پنجره‌های باز جاری دکمه‌ای (مینی‌مایز) می‌شود تا بتوانید به آیکن‌ها و میانبرهای دسک‌تاپ دسترسی پیدا کنید. (اشاره به این دکمه با موش سبب می‌شود که همه پنجره‌های باز به گونه‌ای محو شوند که بتوانید دسک‌تاپ را ببینید). کلیک کردن مجدد روی این دکمه همه پنجره‌های باز را از نو به نمایش در می‌آورد. □



با Flip 3D، برای رفتن به پنجره‌های مختلف، کلید لوگوی ویندوز و صفحه کلید را نگه دارید و همزمان یک یا چند بار کلید TAB را بزنید.



اگر روی دکمه Show Desktop کلیک کنید همه پنجره‌های باز جاری دکمه‌ای (مینی‌مایز) می‌شود تا بتوانید به آیکن‌ها و میانبرهای دسک‌تاپ دسترسی پیدا کنید. قابی از هر پنجره باز نیز به نمایش در می‌آید.