

## برنامه مرورگر اینترنت 8 Internet Explorer

می‌توانند متن یا تصویر باشند. هرگاه روی یک لینک بر روی یک صفحه کلیک کنید، به یک صفحه متفاوت خواهید رفت. رفتن از یک صفحه به صفحه دیگر با استفاده از لینک‌ها را معمولاً **گشت‌زنی وب**<sup>۸</sup> یا **وب‌نوردی** یا **وب‌گردی** می‌نامند.

### روی اینترنت چه کار می‌توانم انجام دهم؟

• **پیدا کردن اطلاعات.** وب حاوی مقادیر فوق‌العاده هنگفتی از اطلاعات است. بسیار بسیار بیشتر از بزرگ‌ترین کتابخانه‌های جهان. به عنوان مثال، در وب می‌توانید اخبار روز و مقالات نقد فیلم را بخوانید، جدول پرواز خطوط هوایی را ببینید، نقشه خیابان‌ها و شهرها را تماشا کنید، از پیش‌بینی وضعیت جوی سازمان‌های هواشناسی برای شهرهای مختلف جهان اطلاع پیدا کنید، یا درباره یک بیماری اطلاعات مفصلی به دست آورید. منابع مرجع، مانند واژه‌نامه‌ها و دانشنامه‌ها، و همچنین اسناد تاریخی و ادبیات کلاسیک را به وفور می‌توانید در وب بیابید.

اکثر شرکت‌ها، ادارات دولتی، سازمان‌های غیرانتفاعی، موزه‌ها، و کتابخانه‌ها، برای محصولات، خدمات، یا مجموعه‌های خود وب‌سایت‌هایی دارند که اطلاعات سودمندی فراهم می‌سازند. بسیاری از افراد حقیقی نیز وب‌سایت‌هایی حاوی ژورنال‌های شخصی درباره سرگرمی‌ها و علاقه‌های خود دارند، که به **وبلاگ**<sup>۹</sup> مشهورند.

**یادآوری.** با آن که وب برای پژوهش عالی است، همه اطلاعات روی وب قابل اعتماد نیست. اطلاعات روی بعضی از وب‌سایت‌ها ممکن است غیردقیق، تاریخ‌گذشته، یا ناقص باشد. پیش از آن که به اطلاعات به‌دست‌آمده اعتماد کنید، اطمینان یابید که از یک منبع مسئول می‌آید، و چند منبع مطمئن دیگر را برای واریس صحت آن اطلاعات بررسی کنید.

**اینترنت** شبکه‌ای است که میلیون‌ها کامپیوتر در سراسر جهان را به هم پیوند می‌دهد. تا پانزده سال پیش کمتر کسی نامی از **اینترنت** شنیده بود. اما امروزه، **اینترنت** در استفاده مردم از کامپیوتر انقلاب بزرگی به پا کرده است. بسیاری از مردم هر روز برای ارتباط با دیگران و پیدا کردن اطلاعات مورد نیاز خود به اینترنت وابسته شده‌اند. شما مجبور نیستید که کامپیوترتان را به اینترنت وصل کنید، اما هرگاه آن را وصل کنید، خیلی زود به شگفتی درخواهید افتاد که چگونه بدون آن زندگی می‌کرده‌اید.

### وب چیست؟

بخشی از **اینترنت** که بسیاری از مردم آن را می‌شناسند **وب جهان‌پهنا**<sup>۱</sup> است (که معمولاً **web**، یا **Web** نامیده می‌شود). **وب** چنان پرتعداد است که مردم اغلب اصطلاحات **اینترنت** و **وب** را یکی می‌گیرند. اما اینترنت شامل سرویس‌های دیگری چون **ایمیل**<sup>۲</sup>، **خبرگروه**<sup>۳</sup>، و به‌اشتراک‌گذاری فایل<sup>۴</sup> است. بدون استفاده از **وب** هم می‌توانید یک پیام **ایمیل** بفرستید، یا در یک **خبرگروه** شرکت کنید.

**وب** اطلاعات را در یک قالب رنگی و تصویری به نمایش در می‌آورد. عنوان، متن، و عکس در دست‌شبهه به یک صفحه یک مجله به همراه صدا و انیمیشن را می‌توان در یک صفحه **وب** به کار گرفت. یک **وب‌سایت**<sup>۵</sup> (یا **سایت**) مجموعه‌ای از **صفحات وب**<sup>۶</sup> به‌هم‌مرتبط است. **وب** حاوی میلیون‌ها **وب‌سایت** و **میلیاردها صفحه وب** است.

صفحات **وب** با **هایپرلینک‌ها**<sup>۷</sup> یا **فراپیوندها** (که معمولاً به اختصار **لینک** یا **پیوند** نامیده می‌شوند) با یکدیگر پیوند می‌خورند. **هایپرلینک‌ها**

<sup>1</sup> World Wide Web

<sup>2</sup> Email

<sup>3</sup> newsgroup

<sup>4</sup> File sharing

<sup>5</sup> website

<sup>6</sup> webpage

<sup>7</sup> hyperlink

<sup>8</sup> surfing

<sup>9</sup> Weblog

همچنین می‌توانید به ایستگاه‌های رادیویی اینترنتی گوش بدهید، قطعات ویدئویی را تماشا کنید، و موسیقی، ویدئو، و حتی فیلم‌های تلویزیونی را دریافت کنید یا بخرید.

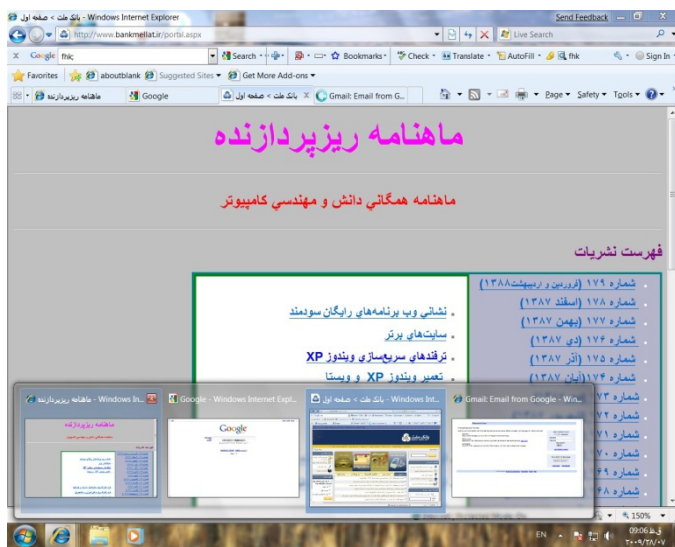
### رسیدن به وب

هنگامی که یک ارتباط اینترنت برقرار کردید، با استفاده از برنامه مرورگر<sup>13</sup> Internet Explorer می‌توانید وب را دستیابی کنید. برنامه Internet Explorer در خود ویندوز تعبیه شده است. البته از هر برنامه مرورگر دیگری که بر روی کامپیوترتان نصب شده باشد، مثلاً برنامه Opera, Firefox, Google Chrome، و مانند آن نیز می‌توانید برای مرور اینترنت بهره بگیرید.

### راه‌اندازی برنامه Internet Explorer

روی دکمه Start (☰) کلیک کنید و سپس روی Internet Explorer کلیک کنید، یا روی دکمه Internet Explorer (🌐) در نوار تکلیف کلیک کنید.

هنگامی که Internet Explorer را به اجرا در آوردید، هر صفحه وبی را که پیشتر به عنوان **سرافضحه** (home page) میزان کرده‌اید باز



<sup>13</sup> web browser

• **ارتباط.** ایمیل یکی از پرطرفدارترین کاربردهای اینترنت است. یک ایمیل را برای هر کسی که یک نشانی ایمیل دارد می‌توانید ارسال کنید، و تقریباً بلافاصله در صندوق پستی ایمیل گیرنده خواهد رسید \_ حتی اگر فرستنده در آن سوی دنیا باشد.

• **پیام‌رسانی فوری<sup>10</sup> (IM)** به شما امکان می‌دهد که یک مکاتبه یا مکالمه زنده با شخصی دیگر یا گروهی از مردم داشته باشید. هنگامی که یک **پیام فوری** را تایپ می‌کنید و می‌فرستید، این پیام بلافاصله برای همه مشارکت‌کنندگان قابل رؤیت می‌شود. برخلاف ایمیل، همه مشارکت‌کنندگان باید بر **روی خط<sup>11</sup>** باشند (به اینترنت وصل باشند)، و همزمان در جلوی کامپیوتر خود حاضر باشند.

• **خبرگروه‌ها** و انجمن‌های وب-بنیاد به شما امکان می‌دهند که با جمعی از مردمی که به موضوعی مشابه علاقه دارند در مباحثات مبتنی بر متن مشارکت کنید. به عنوان مثال، اگر در استفاده از یک برنامه کامپیوتری مشکل داشته باشید، می‌توانید پرسش خود را برای گروه مباحثه کاربران آن برنامه ارسال کنید.

• **به اشتراک‌گذاری فایل<sup>12</sup>.** عکس‌های دوربین دیجیتال خود را می‌توانید برای یک وب‌سایت ویژه به اشتراک‌گذاری عکس ارسال (upload) کنید. دوستان دعوت‌شده و اعضای خانواده می‌توانند به این وب‌سایت مراجعه کنند و آلبوم‌های عکس شما را ببینند.

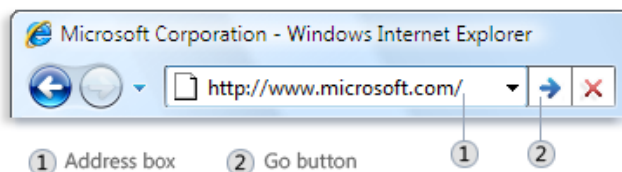
• **خرید.** وب بزرگ‌ترین بازار خرید دنیا است. کالاهای گوناگونی را می‌توانید در وب بیابید و بخرید \_ مانند کتاب، موسیقی، اسباب‌بازی، لباس، وسایل الکترونیکی و بسیاری دیگر از کالاها. وسایل دست‌دوم را نیز می‌توانید در وب‌سایت‌هایی بخرید یا بفروشید که معاملاتی شبیه به حراجی‌ها دارند.

• **بازی.** در انواع گوناگونی از بازی‌ها بر روی وب، اغلب با یک یا چند حریف دیگر می‌توانید شرکت کنید \_ و اهمیتی ندارد که این حریف‌ها در کجای دنیا هستند. بسیاری از بازی‌ها رایگان هستند، و بعضی از آنها را با پرداخت مبلغی ناچیز می‌توانید دریافت کنید.

<sup>10</sup> Instant messaging

<sup>11</sup> online

<sup>12</sup> file sharing



از کادر نشانی برای تایپ کردن URL ها بهره بگیرید.

**نکته:** مجبور نیستید که بخش `http://` را تایپ کنید. به عنوان مثال، می‌توانید `www.rizpardazandeh.com` را تایپ کنید و Internet Explorer بقیه را به جای شما پر خواهد کرد.

**نکته:** برای ورود سریع به یک URL مختوم به «.com»، بخش بین «.www.» و «.com» را تایپ کنید و سپس کلید ترکیبی `CTRL+ENTER` را بزنید.

### مبانی کاوش

**استفاده از لینک‌ها.** اکثر صفحات وب ده‌ها یا حتی صدها لینک دارند. برای رفتن از یک صفحه به صفحه دیگر، روی هر لینکی که برای تان جالب باشد کلیک کنید. با وجود این، فهمیدن این که کدام موارد در صفحه لینک است همیشه آسان نیست. لینک‌ها می‌توانند متن، تصویر، یا ترکیبی از هر دو باشند. لینک‌های متنی اغلب به شکل رنگی یا زیرخط‌دار ظاهر می‌شوند، اما شیوه لینک‌سازی در وب‌سایت‌های مختلف فرق می‌کند.

برای آزمایش لینک بودن یا نبودن یک مورد، اشاره‌گر موش را روی آن ببرید. اگر لینک باشد، دو وضعیت روی می‌دهد:

- اشاره‌گر موش به شکل یک دست با یک انگشت اشاره تغییر می‌کند.

- یک URL در نوار وضعیت مرورگر وب به نمایش در می‌آید، که نشان‌دهنده وب‌سایتی است که اگر روی آن لینک کلیک کنید به آن وب‌سایت خواهید رفت.

می‌کند. به طور پیش‌فرض، سراسفحه برنامه Internet Explorer، صفحه MSN.com است، که یک وب‌سایت مایکروسافت با لینک‌هایی به تعدادی از سرویس‌ها و پایگاه‌های اطلاعاتی مایکروسافت است. (ممکن است سازنده کامپیوتر شما سراسفحه متفاوتی را برپا کرده باشد.) با وجود این، هر صفحه وبی (یا حتی یک صفحه خالی) را نیز می‌توانید به عنوان سراسفحه خودتان معین کنید.

**نکته:** برای تغییر دادن سراسفحه، روی *Tools* کلیک کنید، *Internet Options* را انتخاب کنید، در برگه *General*، نشانی وبی را که دوست دارید به عنوان سراسفحه شما عمل کند - مثلاً نشانی `http://www.google.com` که وب‌سایت پایگاه جستجوگر مشهور گوگل است - در کادر *Home page* تایپ کنید، و روی *OK* کلیک کنید.

**نکته:** در هر زمانی برای بازگشت به سراسفحه‌تان می‌توانید روی دکمه *home* (🏠) در *Internet Explorer* کلیک کنید.

### تایپ کردن یک نشانی وب

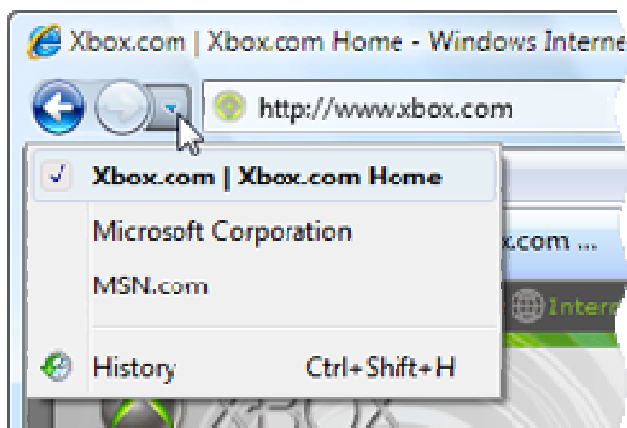
همچنان که هر کسی یک نشانی منزل منحصر به فرد دارد، هر صفحه وبی یک نشانی وب مخصوص به خود دارد. این نشانی به **URL**<sup>۱۴</sup> مشهور است. به عنوان مثال، URL برای وب‌سایت ماهنامه *ریزپردازنده* عبارت است از `http://www.rizpardazandeh.com`.

اگر URL یک صفحه را بشناسید، می‌توانید آن را مستقیماً در Internet Explorer تایپ کنید:

۱. در کادر نشانی یا **Address box**، نشانی وب یا URL را تایپ کنید.

۲. روی دکمه **Go** کلیک کنید یا کلید `Enter` را بزنید تا به آن وب‌سایت بروید.

<sup>14</sup> Universal Resource Locator

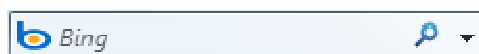


منوی Recent Pages.

### جستجوی وب

با میلیاردها صفحه وبی که وجود دارد، در صورتی که بخواهید صفحه به صفحه آنها را باز کنید یافتن اطلاعات مورد نیاز غیرممکن است. خوشبختانه، یک راه دیگر وجود دارد. با استفاده از یک موتور جستجو می‌توانید صفحاتی را بیابید که به واژه‌ها یا عباراتی که شما مشخص می‌کنید مربوط هستند.

موتورهای جستجوی اصلی عبارتند از گوگل، Yahoo! Search، MSN Search، و Ask.com. وب را می‌توانید مستقیماً از طریق هر سایت موتور جستجوگری جستجو کنید. یا برای این کار را آسان‌تر کنید و بدون رفتن به یک سایت جستجوگر جستجو کنید، می‌توانید از کادر Search واقع در Internet Explorer استفاده کنید، که در زیر نشان داده شده است:



#### • برای جستجوی وب با استفاده از کادر Search

۱. در کادر Search، چند واژه یا یک عبارت درباره موضوع مورد علاقه‌تان تایپ کنید. به عنوان نمونه «chocolate cake recipe»، یا «ماهنامه ویزپرودازنده».

۲. کلید Enter را بزنید، یا روی دکمه ذره‌بین (🔍) در کادر Search کلیک کنید.



1 Link      2 URL of link

اشاره به یک لینک، اشاره‌گر موش را تغییر می‌دهد و URL صفحه وب را در نوار وضعیت نمایش می‌دهد.

#### استفاده از دکمه‌های Back و Forward.

همین که از یک صفحه به صفحه دیگر می‌روید، Internet Explorer نشانی صفحه قبلی را حفظ می‌کند. برای بازگشت به صفحه قبل، روی دکمه Back کلیک کنید. اگر چند بار روی دکمه Back کلیک کنید به چند صفحه قبل باز خواهید گشت. پس از کلیک کردن روی دکمه Back، برای رفتن به صفحه جلویی در گشت‌زنی‌های تان می‌توانید روی دکمه Forward کلیک کنید.



دکمه Back (سمت چپ): دکمه Forward (سمت راست).

#### استفاده از منوی Recent Pages.

اگر بخواهید که به صفحه‌ای باز گردید که در جلسه کنونی خود بازدید کرده‌اید، اما می‌خواهید مکرراً روی دکمه Back یا Forward کلیک نکنید، می‌توانید از منوی Recent Pages بهره بگیرید. روی پیکان کنار دکمه Forward کلیک کنید، و سپس یک صفحه را از میان فهرست انتخاب کنید.

۲. روی دکمه Add to Favorites (🌟) کلیک کنید، و سپس روی Add to Favorites کلیک کنید.

۳. در کادر Name، یک نام برای آن صفحه وب تایپ کنید، و سپس روی Add کلیک کنید.

### • باز کردن یک favorite در Internet Explorer 8

۱. در Internet Explorer، روی دکمه Favorites کلیک کنید.

۲. اگر برگه Favorites انتخاب نشده باشد، آن را انتخاب کنید.

۳. در فهرست Favorites، روی صفحه وبی که می خواهید باز شود کلیک کنید.

### • باز کردن یک favorite در Internet Explorer 7

۱. در Internet Explorer 7، روی دکمه Favorites Center (🌟) کلیک کنید.

۲. اگر برگه Favorites انتخاب نشده باشد، آن را انتخاب کنید.

۳. در فهرست Favorites، روی صفحه وبی که می خواهید باز شود کلیک کنید.

اگر تعداد زیادی برگزیده داشته باشید، آنها را می توانید در پوشه های مختلف سازمان بدهید.

### • استفاده از فهرست History در Internet Explorer 8

برای دیدن صفحات وبی که در ۲۰ روز گذشته بازدید کرده اید، می توانید از فهرست History بهره بگیرید.

۱. در Internet Explorer 8، روی دکمه Favorites کلیک کنید.

۲. روی دکمه سربرگی History، اگر از قبل انتخاب نشده باشد، کلیک کنید.

یک صفحه نتایج جستجو به نمایش در خواهد آمد. روی یکی از نتایج کلیک کنید تا به آن وبسایت بروید. اگر آنچه را که در جستجوی آن هستید در صفحه نتایج اول ندیدید، روی Next در پایین صفحه برای دیدن نتایج بیشتر کلیک کنید، یا یک جستجوی جدید را امتحان کنید.

**یادآوری:** توجه داشته باشید که بعضی از نتایج جستجو آگهی های بازرگانی هستند. برای این نوع نتایج معمولاً عبارات «Sponsored Sites» یا «Sponsored Links» می آید.

### ذخیره صفحات وب برگزیده یا favorite

هنگامی که یک وبسایت کشف کنید که تمایل دارید به طور منظم به آن بازگردید، آن را به عنوان یک favorite یا برگزیده در Internet Explorer ذخیره کنید. به این ترتیب، هرگاه بخواهید به آن وبسایت بازگردید، بی آن که مجبور باشید نشانی وب آن را به یاد بسپارید یا آن را تایپ کنید، کافی است روی نام آن در فهرست Favorites کلیک کنید.

#### • ذخیره یک صفحه وب به عنوان یک favorite در

#### Internet Explorer 8

۱. در Internet Explorer، به صفحه وبی که می خواهید به عنوان یک favorite ذخیره شود بروید.

۲. روی دکمه Favorites کلیک کنید، و سپس روی Add to Favorites کلیک کنید.

۳. در کادر Name، یک نام برای آن صفحه وب تایپ کنید، و سپس روی Add کلیک کنید.

#### • ذخیره یک صفحه وب به عنوان یک favorite در

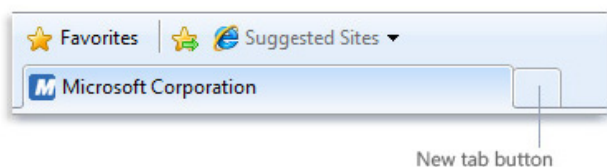
#### Internet Explorer 7

۱. در Internet Explorer، به صفحه وبی که می خواهید به عنوان یک favorite ذخیره شود بروید.

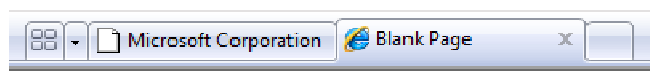
### باز کردن چند صفحه وب

گاهی ممکن است بخواهید یک صفحه دوم (یا سوم یا چهارم) را بدون بستن صفحه وب اول ببینید. Internet Explorer برای پاسخ دادن به این نیاز به شما امکان می‌دهد که یک برگه جدید برای صفحه جدیدی که می‌خواهید باز شود برپا کنید. از برگه‌ها می‌توانید برای ورق‌زدن سریع صفحات وب بهره بگیرید.

برای باز کردن یک صفحه وب در یک برگه جدید، روی دکمه New Tab کلیک کنید.



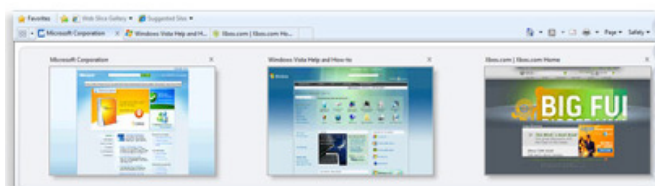
پس از کلیک کردن روی این دکمه، یک صفحه خالی بر روی یک برگه جدید باز می‌شود.



حال می‌توانید هر صفحه وبی را با تایپ کردن یک URL، استفاده از کادر جستجو، یا انتخاب یک مورد در فهرست Favorites، یا فهرست History باز کنید.

هرگاه چند صفحه باز داشته باشید، با کلیک کردن روی دکمه‌های سربرگی هر کدام می‌توانید از یک صفحه به صفحه دیگر بروید.

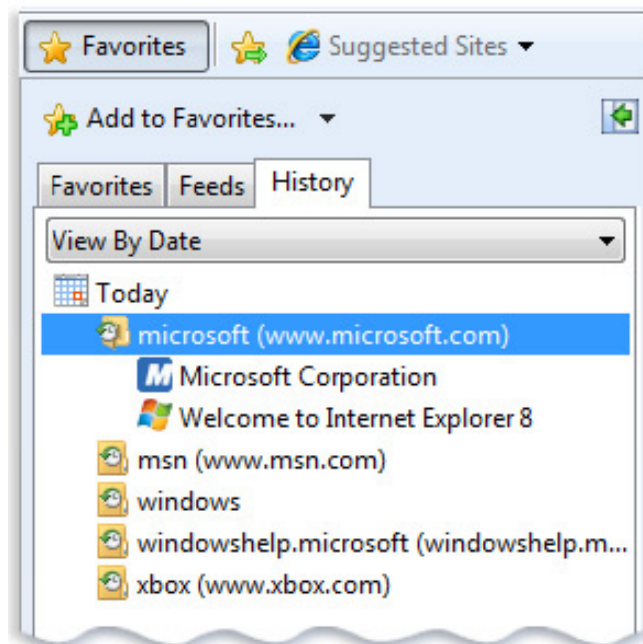
برای دیدن یک‌باره همه صفحات وب، روی دکمه Quick Tabs (کلیک کنید) یک نگرارش کوچک شده از هر صفحه وب را خواهید دید. روی هر کدام که کلیک کنید به آن صفحه خواهید رفت. برای بستن یک برگه، روی دکمه Close (علامت ضرب یا X) در سمت راست دکمه سربرگی کلیک کنید.



از دکمه Quick Tabs برای دیدن همه صفحات وب باز بهره بگیرید.

۳. در فهرست History، روی یک روز یا هفته کلیک کنید، و سپس روی نام یک وب‌سایت کلیک کنید. فهرستی از تک‌تک صفحات وبی که در آن وب‌سایت بازدید کرده‌اید باز می‌شود.

۴. روی صفحه وبی که می‌خواهید باز شود کلیک کنید.



فهرست History در Internet Explorer 8.

### استفاده از فهرست History در Internet Explorer 7

برای دیدن صفحات وبی که در ۲۰ روز گذشته بازدید کرده‌اید، می‌توانید از فهرست History بهره بگیرید.

۱. در Internet Explorer 7، روی دکمه Favorites Center کلیک کنید.

۲. روی دکمه History اگر از قبل انتخاب نشده باشد کلیک کنید.

۳. در فهرست History، روی یک روز یا هفته کلیک کنید، و سپس روی نام یک وب‌سایت کلیک کنید. فهرستی از تک‌تک صفحات وبی که در آن وب‌سایت بازدید کرده‌اید باز می‌شود.

۴. روی صفحه وبی که می‌خواهید باز شود کلیک کنید.