

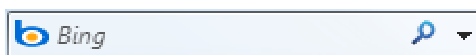
نحوه تغییر دادن موتور جستجوی پیش فرض Bing

در Internet Explorer 8

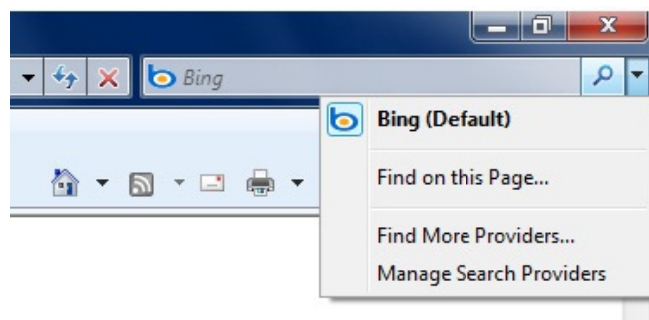
به موتور جستجوی Google

علاوه بر امکانات جستجو، امکانات ارائه‌های وب، مانند سرخط اخبار مهم جهان، فهرست برنامه‌های تلویزیونی، و ایمیل را فراهم می‌سازد.

موتورهای جستجوی اصلی عبارتند از گوگل، Yahoo! Search، Bing (متعلق به مایکروسافت)، و Ask.com. وب را می‌توانید مستقیماً از طریق هر سایت جستجوگری جستجو کنید. یا برای این که کار را آسان‌تر کنید، بدون رفتن به یک سایت جستجوگر، از کادر Search واقع در برنامه مرورگر Internet Explorer می‌توانید استفاده کنید، که در زیر نشان داده شده است، و به طور پیش‌فرض موتور جستجوی Bing است:



(سازنده کامپیوتر شما ممکن است یک فراهم‌کننده جستجوی پیش‌فرض متفاوتی را برای کامپیوترتان انتخاب کرده باشد). بسیاری از کاربران، موتور جستجوی گوگل یا یک موتور جستجوی دیگر را می‌پسندند. در نتیجه، در اینجا نحوه تغییر دادن موتور جستجوی پیش‌فرض Bing به موتور جستجوی Google را شرح می‌دهیم.

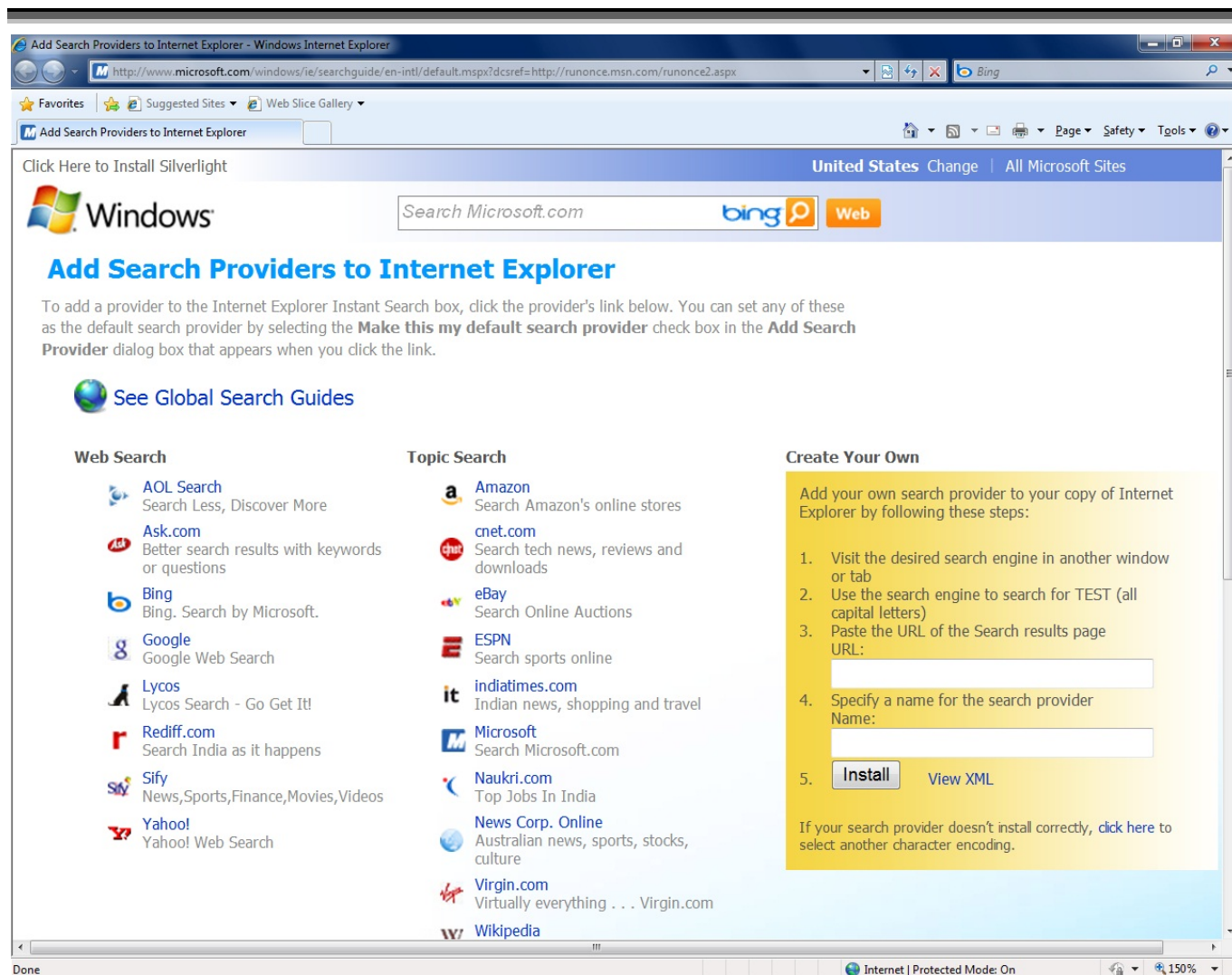


برای تغییر دادن فراهم‌کننده جستجو، روی دکمه پیکانی واقع در انتهای کادر جستجو در برنامه Internet Explorer کلیک کنید، و Find More Providers را انتخاب کنید (در زمانی که به اینترنت وصل هستید). صفحه وب Add Search Providers to Internet Explorer

اهمیت پایگاه‌های جستجوگر برای اینترنت را در یک جمله کوتاه می‌توانیم بیان کنیم: آنها نظم را در جایی که می‌توانست بسیار بی‌نظم باشد برقرار کردند. البته، بعضی از پایگاه‌ها این کار را بهتر از سایر پایگاه‌ها انجام داده‌اند. همچنان که استفاده‌کنندگان حرفه‌ای اینترنت می‌دانند، نتیجه جستجو در پایگاه‌های جستجوگر متفاوت فرق می‌کند. این اختلاف باعث شده است که بعضی از کاربران در یافتن بهترین پایگاه جستجوگر سرگردان باشند. تعجب نکنید، ما هم نمی‌دانیم کدام پایگاه‌ها بهترند، اما می‌دانیم که بسیاری از کاربران گوگل را می‌پسندند.

انتخاب بهترین پایگاه جستجوگر کار ساده‌ای نیست. در حقیقت، اکثر پایگاه‌های جستجوگر پرطرفدار از چند خصوصیت به طور مشترک بهره می‌گیرند. به عنوان مثال، همه پایگاه‌های جستجوگر به نوعی از منطق بولی (Boolean) پشتیبانی می‌کنند (مثلاً AND، OR، و NOT). اکثر این پایگاه‌ها نتایج خود را براساس ربط‌داشتن با مورد جستجو نشان می‌دهند، توضیحاتی کوتاه درباره پایگاه‌هایی که با مورد جستجو همخوانی دارند فراهم می‌سازند، غلط‌های املائی را شناسایی و تصحیح می‌کنند، و یک فیلتر محتویات را فراهم می‌کنند تا جلوی نتایج ضدفرهنگی گرفته شود. شباهت دیگر بین پایگاه‌های جستجوگر پرطرفدار، وجود آگهی‌های هدفمند برای شرکت‌هایی است که کالاهای مرتبط با مورد جستجوی شما را می‌فروشند. این آگهی‌ها معمولاً به صورت لینک‌های حامی پایگاه جستجوگر ظاهر می‌شوند، هم به صورت یک کادر مجزا بر روی صفحه نتیجه، هم به صورت مخلوط در میان نتایج همخوان با مورد جستجوی شما.

پس، چه چیزی پایگاه‌های جستجوگر را متمایز می‌کند؟ یک اختلاف آشکار بین پایگاه‌های جستجوگر متفاوت در امکانات اضافی آنهاست. بعضی از آنها، مانند Google فقط به صورت یک رسانه برای جستجوی اینترنت عمل می‌کنند. بقیه، مانند Yahoo! به صورت دروازه یا پورتال (portal) عمل می‌کنند. پورتال پایگاهی است که



به نمایش در خواهد آمد. یکی از موارد، مانند گوگل را انتخاب کنید، پنجره Add Search Provider ظاهر خواهد شد، روی دکمه کلیک کنید. دوباره روی دکمه پیکانی انتهای کادر جستجو کلیک کنید. گزینه Manage Search Providers را انتخاب کنید. در پنجره Manage Add-ons در ستون سمت چپ روی Search Providers کلیک کنید. در بخش سمت راست، Google را انتخاب کنید، روی دکمه Set as default کلیک کنید. روی Close کلیک کنید.

به نمایش در خواهد آمد. یکی از موارد، مانند گوگل را انتخاب کنید، پنجره Add Search Provider ظاهر خواهد شد، روی دکمه کلیک کنید. دوباره روی دکمه پیکانی انتهای کادر جستجو کلیک کنید. گزینه Manage Search Providers را انتخاب کنید. در پنجره Manage Add-ons در ستون سمت چپ روی Search Providers کلیک کنید. در بخش سمت راست، Google را انتخاب کنید، روی دکمه Set as default کلیک کنید. روی Close کلیک کنید.

