

چگونه از طریق یک خط تلفن

با اینترنت

ارتباط برقرار کنیم

برای وصل کردن کامپیوترتان به اینترنت، هم می‌توانید از خدمات قراردادی ماهیانه یا سالیانه با شرکت‌های فراهم‌کننده خدمات اینترنت (یا ISP) یا از کارت‌های اشتراک اینترنت ISPها بهره بگیرید _ که معمولاً ارزان‌تر است _ و هم می‌توانید از خدمات اینترنت تلفنی هوشمند بهره بگیرید و از شماره‌تلفن‌های هوشمندی که برای ارتباط با اینترنت در بروشورهای تبلیغاتی معرفی می‌شود استفاده کنید و با اینترنت ارتباط برقرار کنید. هزینه این خدمات در قبض بهای تلفن ماهیانه وارد می‌گردد.

در مجموع، ISPها دو نوع ارتباط اینترنت را فراهم می‌کنند که از لحاظ سرعت ارتباط با هم تفاوت دارند. این دو نوع پایه به قرار زیرند:

- **باند عریض^۱. ارتباط باند عریض** یک ارتباط سرعت-بالای اینترنت است. با یک ارتباط باند عریض، همواره به اینترنت وصل هستید و صفحات وب را با سرعت بالا می‌توانید تماشا کنید و فایل‌ها را دریافت کنید. دو فناوری باند عریض متداول در ایران عبارتند از **فناوری ADSL^۲** و **فناوری بی‌سیم^۳**. این فناوری‌ها به **مودم DSL** یا **مودم بی‌سیم** نیاز دارند، که معمولاً ISP آنها را ارائه می‌دهد.

- **تلفنی (Dial-up)**. یک **ارتباط تلفنی** یا **دایال-آپ** از یک **مودم دایال-آپ** و یک خط تلفن استاندارد برای ارتباط دادن کامپیوتر شما به اینترنت بهره می‌گیرد. در بسیاری از کامپیوترها یک **مودم دایال-آپ** نصب شده است.

بسیاری از مردم هنوز از ارتباط تلفنی یا **دایال-آپ**^۱ برای دستیابی اینترنت بهره می‌گیرند؛ حتی آنها که **ارتباط باند عریض** دارند از ارتباط دایال-آپ به عنوان یک ارتباط یدکی بهره می‌گیرند. استفاده از روش دستیابی دایال-آپ همچون سایر انواع ارتباطات شبکه در **ویندوز ۷** آسان است.

آمادگی. یک ارتباط دایال-آپ برای دستیابی اینترنت از یک **مودم دایال-آپ** بهره می‌گیرد، که به یک **خط تلفن** وصل است. این مودم می‌تواند در داخل کامپیوتر باشد، یا می‌تواند یک **مودم اکسترنال^۲** (بیرونی) باشد که از طریق یک فیش ورودی به کامپیوتر وصل می‌شود. هر کدام که باشد، یک سر کابل ارتباطی به مودم و سر دیگر آن به پریز تلفن وصل می‌شود.

برای دستیابی اینترنت از طریق ارتباط دایال-آپ به یک **فراهم‌کننده سرویس اینترنت^۳** (ISP) نیاز دارید. ISP به شما یک شماره تلفن، یک **گذرواژه^۴** و یک **نام کاربری^۵** خواهد داد. هرگاه کامپیوترتان این شماره تلفن را بگیرد و نام کاربری و گذرواژه را ارائه بدهید، به اینترنت وصل خواهید شد و خط تلفن شما تا زمانی که فرمان قطع ارتباط را ندهید مشغول خواهد بود.

¹ dial up

² external

³ Internet service provider

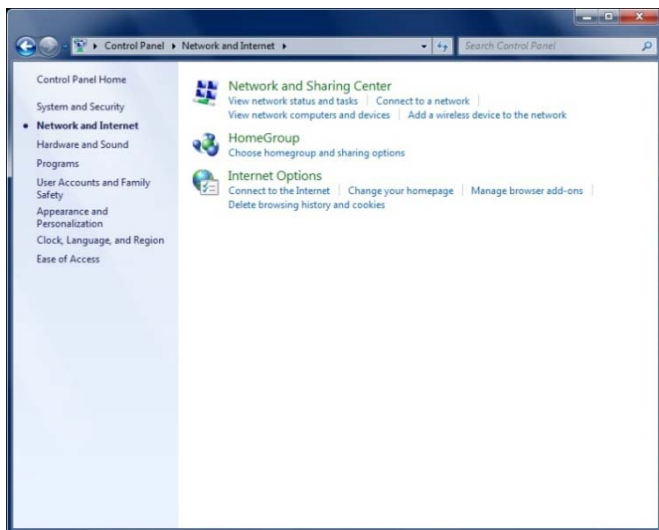
⁴ password

⁵ user name

⁶ Broadband

⁷ Asynchronous Digital Subscriber Line

⁸ wireless

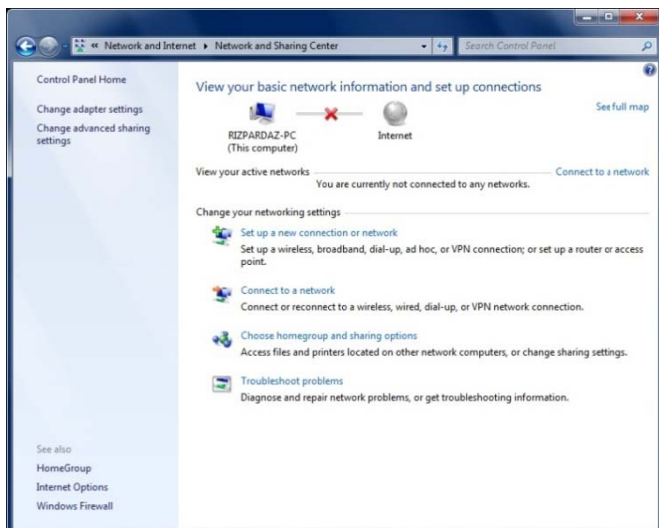


پیگر بندی ویندوز ۷ برای ارتباط دایال-آپ

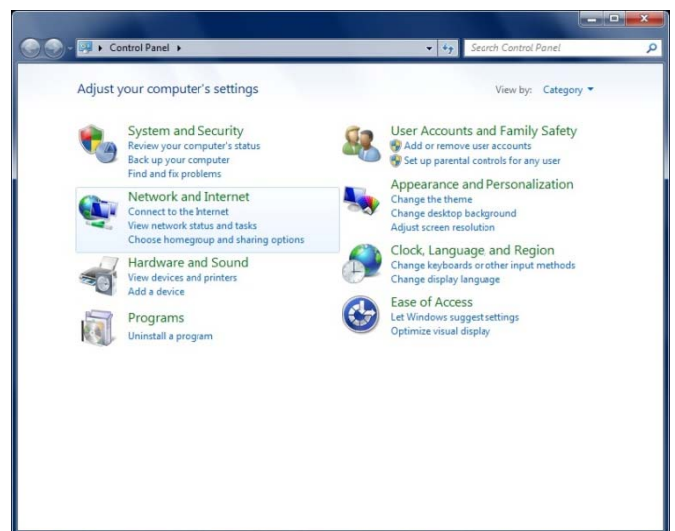
ارتباط دایال-آپ برخلاف ارتباط باند عریض آهسته است و هر بار که بخواهید به اینترنت وصل شوید مجبورید یک ارتباط جدید برقرار کنید. با وجود این، ارتباط تلفنی ارزان قیمت تر از ارتباط باند عریض تمام می شود، و در بعضی از مناطق احتمالاً تنها روش دستیابی اینترنت باشد.

هنگامی که یک کارت اشتراک اینترنت یک ISP (یا یک قرارداد اشتراک اینترنت یک ISP) یا یک شماره تلفن خدمات اینترنت هوشمند و یک مودم متصل به یک خط تلفن داشته باشید، آماده برقرار کردن ارتباط با اینترنت هستید. برنامه Connect to the Internet، شما را در برقراری ارتباط به طور گام به گام هدایت خواهد کرد.

روی **Set up a new connection or network** کلیک کنید.

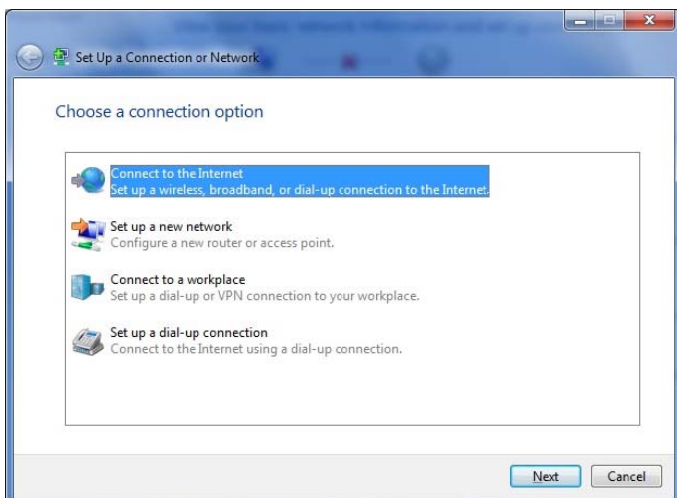


روی دکمه **Start** (Windows logo) کلیک کنید، روی **Control Panel** کلیک کنید، روی **Network and Internet** کلیک کنید.



و سپس روی **Connect to the Internet** کلیک کنید.

روی **Network and Sharing Center** کلیک کنید.

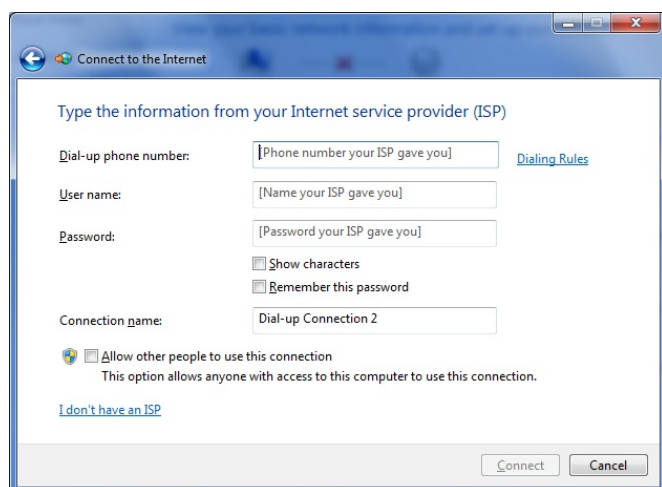


روی Next کلیک کنید، در صفحه بعدی گزینه No, Create a new connection را انتخاب کنید.

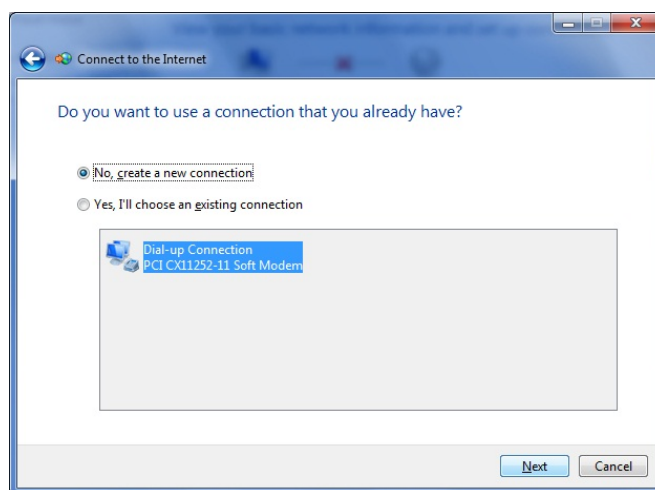
Remember This Password را تیک دار کنید. یک نام بامعنی، مانند نام ISP، را در کادر Connection Name تایپ کنید، یا اجازه بدهید عبارت پیش فرض (Dial-Up Connection) بماند. مربع کنار عبارت زیر را تیک دار نکنید:

Allow Other People To Use This Connection

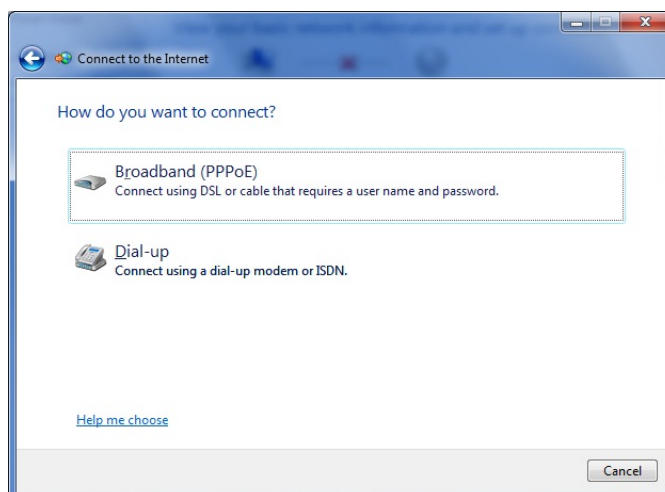
چون این گزینه به کامپیوترهای دیگر امکان می‌دهد که از این ارتباط اینترنت به طور مشترک بهره بگیرند، که از طریق یک حساب دایال-آپ بسیار آهسته است. روی دکمه Connect کلیک کنید.



از این پس، برای برقرار کردن ارتباط با اینترنت دیگر لازم نیست که همه مراحل بالا را انجام دهید، مگر این که بخواهید یک ارتباط جدید با یک شماره تلفن جدید برقرار کنید. برای برقراری ارتباط، روی دکمه ارتباط در سمت راست نوار تکلیف یا ناسک بار⁹ واقع در گوشه پایین-راست صفحه اصلی ویندوز کلیک کنید.



روی Next کلیک کنید. در صفحه بعد، گزینه Dial-up را انتخاب کنید.

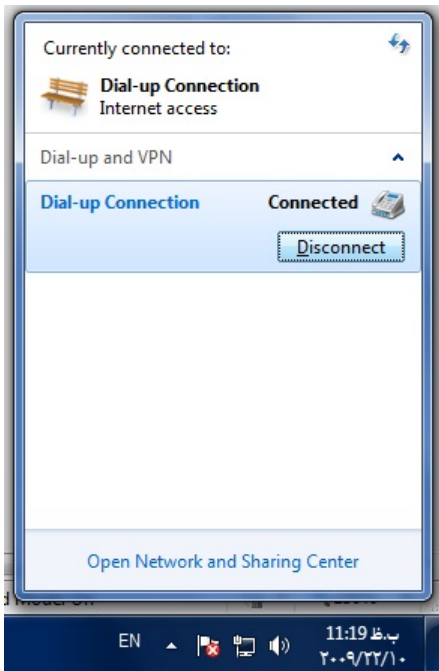


در صفحه بعد، در اولین کادر با عنوان Dial-up phone number، شماره تلفنی را که ISP شما داده است، یا یک شماره تلفن خدمات هوشمند اینترنت را تایپ کنید. اگر این شماره تلفن محلی باشد، کد شهری را وارد نکنید. (اگر این کد وارد شود، هزینه تلفن راه دور دریافت خواهد شد). اگر به گزینه‌های مختلف شماره‌گیری نیاز داشته باشید، روی لینک Dialing Rules می‌توانید کلیک کنید. اگر از خدمات تلفنی هوشمند استفاده می‌کنید معمولاً نیازی به پر کردن کادرهای User name و Password نخواهید داشت، مگر این که ISP پر کردن آنها را از شما بخواهد. اگر نمی‌خواهید که هر بار که اینترنت را دستیابی می‌کنید گذرواژه را به طور دستی تایپ کنید، مربع کنار

⁹ taskbar

قطع ارتباط

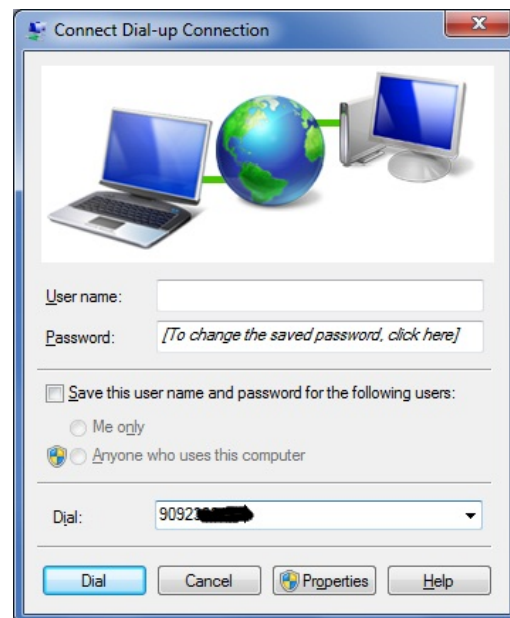
برای قطع ارتباط، روی دکمه ارتباط در نوار تکلیف (Taskbar) کلیک کنید. روی نام شناسایی ارتباط کلیک کنید، روی دکمه **Disconnect** کلیک کنید.



روی نام شناسایی ارتباط اینترنت کلیک کنید، و بعد روی دکمه **Connect** کلیک کنید.

رفع اشکال

اگر ارتباط برقرار نشد، درستی شماره تلفن را بررسی کنید. با یک گوشی تلفن از سلامت پریز تلفن مورد استفاده مطمئن شوید. اتصال درست کابل پریز به مودم را بررسی کنید. این کابل باید به محل اتصال Line در مودم وصل شده باشد. □



در پنجره‌ای که ظاهر می‌شود روی دکمه **Dial** کلیک کنید.