

چگونه از طریق ADSL با اینترنت ارتباط برقرار کنیم

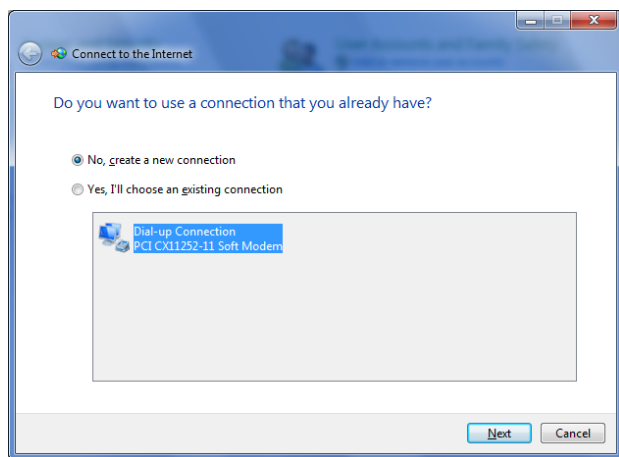
نرم‌افزارهایی که ISP^۶ شما، نصب آنها را الزامی می‌کند، باید با ISP خود تماس بگیرید.

آمادگی. ارتباط باندعریض در ایران معمولاً به معنی استفاده از ADSL^۷ و اینترنت بی‌سیم است. با ADSL، کامپیوترتان از طریق خطوط تلفن موجود به ISP وصل می‌شود، بی‌آن که خللی در استفاده از تماس‌های تلفنی شما پیش بیاید. استفاده از ADSL به پشتیبانی دفتر مخابراتی محلی شما از ADSL نیاز دارد. گذشته از آن، به یک **مودم** ویژه نیز نیاز خواهید داشت. بسته به ISP و چگونگی استفاده خود از اینترنت، می‌توانید یک **مودم** از ISP بخرید یا اجاره کنید.

دستورالعمل‌های ISP برای برپایی مودم و وصل کردن آن به کامپیوتر را انجام دهید. ISP باید یک **نام کاربری**^۸ و **کلمه عبور**^۹ نیز به شما ارائه بدهد، که برای برقراری ارتباط به آنها نیاز خواهید داشت.

پیکربندی. پیکربندی یک خط ارتباط اینترنت باند عریض برای ویندوز آسان است. ابتدا به عنوان یک کاربر با حقوق Administrator وارد کامپیوتر شوید. سپس، روی دکمه **Start** (Start) کلیک کنید، روی **Control Panel** کلیک کنید.

روی **Connect to the Internet** تحت **Network and Internet** کلیک کنید.



گزینه **No, Create a new connection** را انتخاب کنید، روی **Next** کلیک کنید.

در **ویندوز**، ارتباط با اینترنت و شبکه بسیار آسان شده است. **ویندوز** حاوی مجموعه ابزار پیکربندی و ارتباطی عالی‌ای است که از لحظه اول نصب **ویندوز** با عملیات وصل کردن کامپیوتر شما به اینترنت آغاز می‌شود. از سوی دیگر، اگر موقع برقراری ارتباط با مشکل برخورد کنید، **ویندوز** امکانات تشخیص و رفع اشکال خوبی در اختیارتان می‌گذارد.

در این مقاله، نحوه وصل کردن یک کامپیوتر **ویندوز** را به یک ارتباط اینترنت **باند عریض**^۱ توضیح می‌دهیم.

اقدامات اولیه و احتیاطی

پیش از آن که با اینترنت ارتباط برقرار کنید، اطمینان یابید که کامپیوترتان به ابزار امنیتی اساسی، شامل یک برنامه **دیواره آتش**^۲ و یک برنامه ضدویروس مجهز است. **ویندوز** یک دیواره آتش توکار به نام Windows Firewall دارد، اما لازم است که یک **نرم‌افزار ضدویروس** را از بازار یا از اینترنت تهیه و نصب کنید. اکثر کامپیوترهای جدید حاوی یک نگارش امتحانی یا رایگان از یک برنامه ضدویروس یا یک برنامه جامع امنیتی اینترنت، مانند برنامه‌های ضدویروس کاسپرسکی^۳، مک‌آفی^۴، و نورتون^۵ هستند.

وصل شدن به یک خط ارتباطی باندعریض

در حال حاضر، تعداد زیادی از کاربران از یک ارتباط **باندعریض** (سرعت-بالا) برای برقراری ارتباط با اینترنت بهره می‌گیرند. **ارتباط باند عریض** بسیار سریع‌تر از **ارتباط تلفنی** (دایال-آپ) مرسوم است، و یک مزیت دیگر هم دارد: **همیشه وصل است**. با آن که نسبت به ارتباط دایال-آپ گران‌تر است، ارتباط باندعریض برای روزآمدنگه داشتن سیستم و استفاده از پایگاه‌های وب پیچیده امروزی تقریباً ضروری است.

اگر بخواهید که سیستم **ویندوز** خود را با یک خط ارتباطی باندعریض به اینترنت وصل کنید، رهنمودها و اطلاعات این مقاله کمک‌تان خواهد کرد. افزون بر این، برای دستورالعمل‌های ویژه و

^۱broadband

^۲firewall

^۳Kaspersky Anti-Virus

^۴McAfee VirusScan

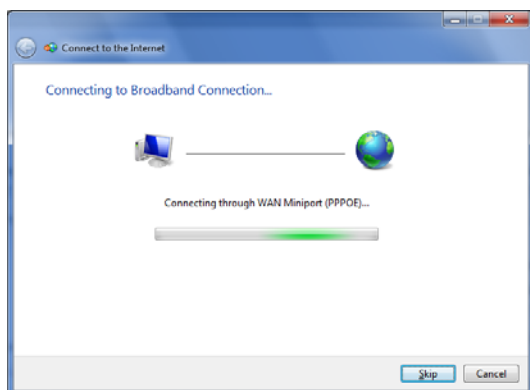
^۵Norton Internet Security

^۶Internet service provider

^۷Asynchronous Digital Subscriber Line

^۸username

^۹password



اگر ارتباط موفقیت‌آمیز باشد، **ویندوز ۷** پیام زیر را به نمایش در می‌آورد:

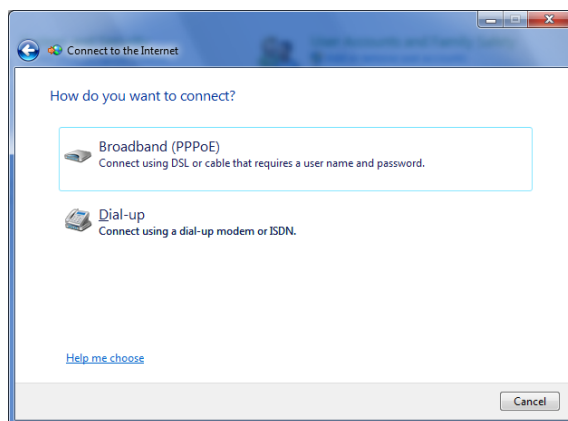


روی **Close** کلیک کنید و یک برنامه مرورگر وب را باز کنید. نظر به این که ارتباطات باند عریض همواره وصل هستند، وقتی به **خارج از خط**^{۱۰} (آف‌لاین) می‌روید، نیازی به قطع ارتباط ندارید؛ یا وقتی بار بعد **روی خط**^{۱۱} (آن‌لاین) می‌روید، نیازی به برقراری ارتباط ندارید.

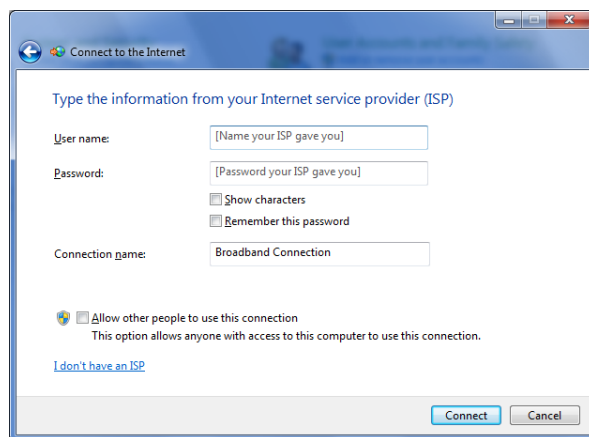
رفع اشکال. اگر کامپیوتر شما به طور موفقیت‌آمیز به اینترنت وصل نشود، روشن بودن مودم و اتصال درست کابل‌ها را بررسی کنید. LEDهای مودم نیز راهنمای خوبی هستند. چشمک‌زدن یا روشن بودن چراغ‌ها (LEDها) به معنی فعال بودن ارتباط است. خاموش بودن این چراغ‌ها به معنی مسئله‌دار بودن ارتباط است. یک راه حل ممکن دیگر آن است که مودم و یا **روتر**^{۱۲} را خاموش و از نو روشن کنید. مایکروسافت برنامه‌ای نیز فراهم کرده است که امکانات روتر شما را بررسی می‌کند. برای دریافت این برنامه و اطلاعات بیشتر به پایگاه وب زیر بروید:

www.microsoft.com/windows/using/tools/igd

با فرض این که مودم، روتر و اتصالات شما مشکلی ندارند، این امکان وجود دارد که ISP، سرویس شما را فعال نکرده است، یا سرویس ISP مسئله پیدا کرده است. برای اطلاعات بیشتر با ISP خود تماس بگیرید. اگر ISP نرم‌افزار ویژه‌ای به شما ارائه کرده باشد، برای رفع اشکال این نرم‌افزار با بخش پشتیبانی فنی ISP خود تماس بگیرید. □



در پنجره **How Do You Want To Connect**، گزینه **Broadband (PPPoE)** را انتخاب کنید.



در پنجره بعدی، نام کاربری و کلمه عبوری را که ISP ارائه کرده است. در کادرهای مربوط به هر کدام تایپ کنید. برای این که **ویندوز ۷** را وادار کنید که کلمه عبور شما را به خاطر بسپارد، مربع تیک‌زنی کنار **Remember This Password** را تیک‌دار کنید. در کادر **Connection Name**، یک نام بامعنی برای این ارتباط تایپ کنید؛ به عنوان مثال، از عبارتی مرکب از نام ISP و نوع ارتباط می‌توانید استفاده کنید. اگر قصد دارید که از این خط ارتباطی به صورت اشتراکی با کامپیوترهای دیگر خانه یا محل کار خود بهره بگیرید، مربع کنار **Allow Other People To Use This Connection** را تیک‌دار کنید.

وصل شوید. برای آزمایش خط ارتباطی خود روی دکمه **Connect** کلیک کنید.

¹⁰ offline

¹¹ online

¹² router