

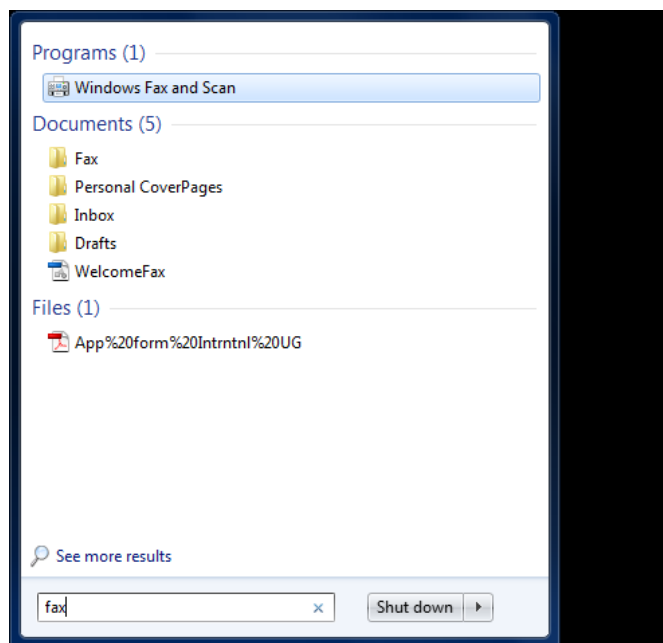
فکس و اسکن

ارسال و دریافت فکس، اسکن اسناد

LINE یا WALL علامت گذاری شده است _ گزینه دیگر که معمولاً برچسب PHONE دارد برای وصل کردن یک گوشی تلفن به کار می‌رود.

فکس و اسکن پایه

ویندوز ۷ یک برنامه جدید به نام Windows Fax And Scan فراهم کرده است که به شما کمک می‌کند که اسناد خود را در یک برنامه اداره کنید. برای دستیابی این برنامه، کافی است «fax» را در کادر Search در منوی Start تایپ کنید و روی برنامه Windows Fax And Scan کلیک کنید.



پنجره Windows Fax And Scan به نمایش در خواهد آمد. برای استفاده از Windows Fax And Scan به منظور ارسال یک فکس، روی New Fax کلیک کنید.

کامپیوترها فقط مخصوص ارتباط با اینترنت نیستند، حتی اگر همیشه برای این کار از آنها استفاده کنیم. در ویندوز ۷، علاوه بر وب و ایمیل، روش‌های مختلفی برای بازیابی و انتقال داده‌ها، وجود دارد. این سیستم عامل می‌تواند به طور خودکار یک دوربین دیجیتال را تشخیص بدهد و عکس‌ها را بخواند، از یک درایو^۱ USB بهره بگیرد، و به طور خودکار به یک شبکه بی‌سیم وصل شود.

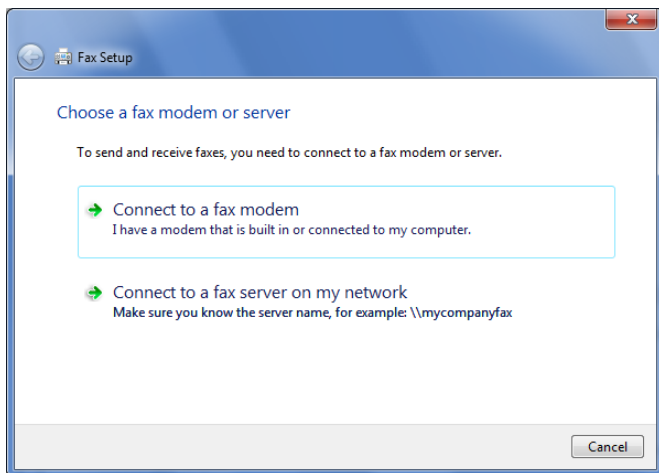
یک خصوصیت قدیمی ویندوز، توانایی آن برای ارسال و دریافت فکس و اسکن کردن اسناد است. نگارش‌های مختلف ویندوز ۷ علاوه بر اجرای تکالیف پایه فکس و اسکن، روشی برای اسکن و فکس بر روی یک شبکه فراهم می‌کنند، اسناد اسکن و فکس را در یک پوشه شبکه ذخیره می‌کنند، و پیش از ارسال آنها، برای اطمینان از درستی اسناد، آنها را به دقت بررسی می‌کنند.

گام اول: مودم را به خط تلفن وصل کنید.

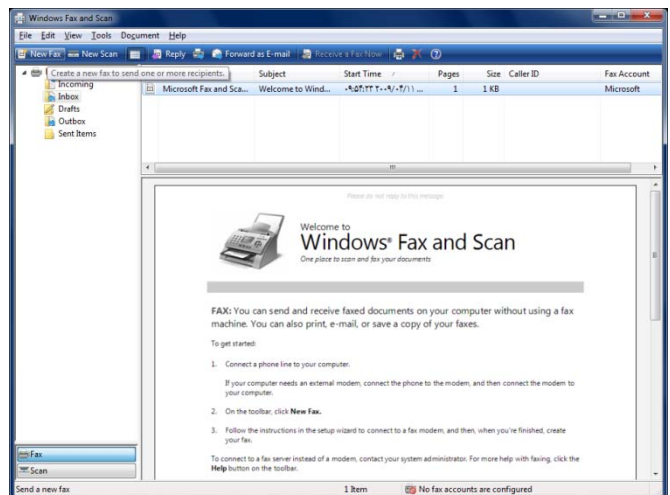
با آن که ممکن است تا به حال از مودم خود استفاده نکرده باشید، مودم‌ها همچون فندک مخصوص سیگار در اتومبیل، در اکثر کامپیوترها حاضرند. برای این که دریابید کامپیوتر شما مودم دارد یا نه، به پشت کامپیوتر خود نگاه کنید و یک فیش اتصال تلفن جدید را که به رابط‌های RJ-11 مشهورند ببینید (این فیش‌ها معمولاً در لبه بیرونی یک کارت توسعه الکترونیکی متصل به مادربورد قرار دارند).

با استفاده از یک کابل استاندارد تلفن RJ-11، مودم را به نزدیک‌ترین پریز تلفن وصل کنید. اگر نزدیک‌ترین پریز اتصال تلفن به کامپیوتر دور باشد، می‌توانید از کابل‌های ۵ یا ۱۰ متری استفاده کنید که در بسیاری از فروشگاه‌های لوازم کامپیوتر عرضه می‌شود. اگر مودم شما دو محل اتصال تلفن داشته باشد، حتماً از موردی بهره بگیرید که با

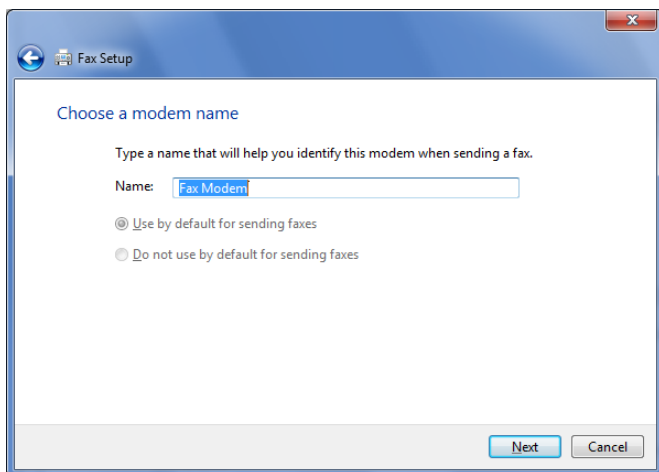
¹ drive



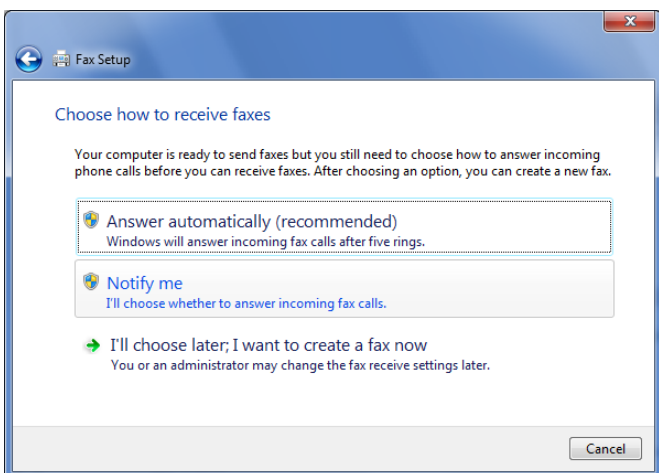
گزینه Connect to a fax modem را انتخاب کنید.



اگر نخستین بار باشد که از این برنامه استفاده می‌کنید، به طور خودکار برنامه Fax Setup به اجرا در خواهد آمد.

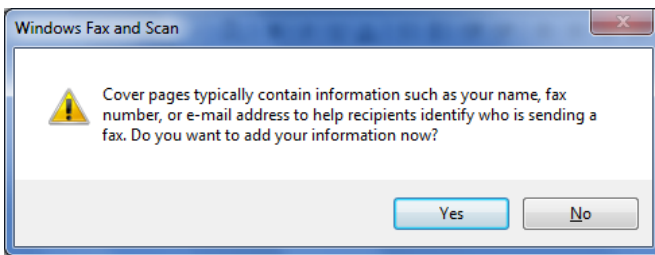


نام پیش فرض را می‌توانید بپذیرید. روی Next کلیک کنید.

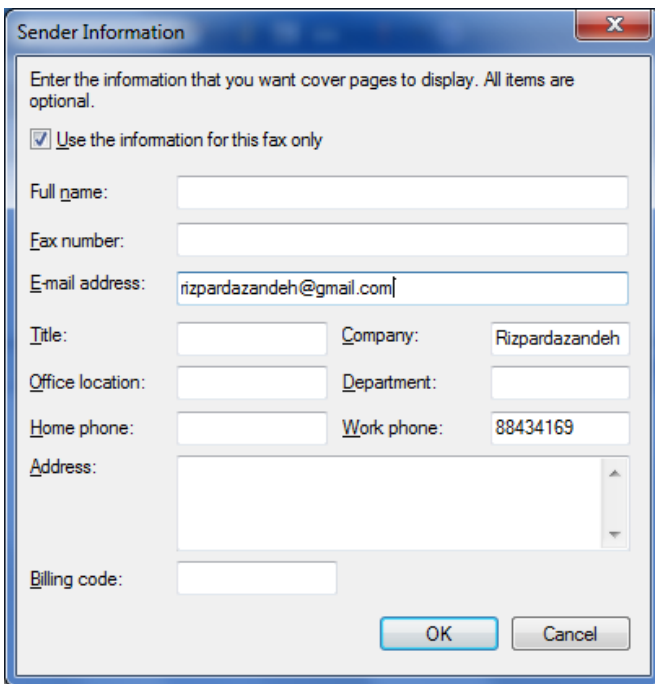


اگر گاه و بی‌گاه به دریافت فکس نیاز داشته باشید گزینه اول را انتخاب نکنید که به طور خودکار فکس دریافت می‌کند. ما گزینه

² driver



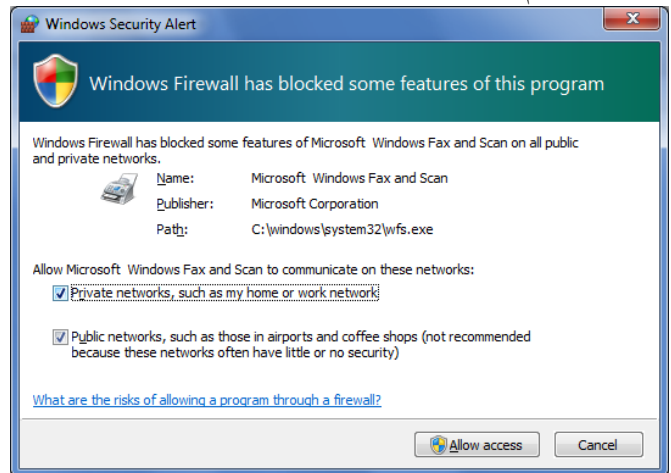
روی Yes کلیک کنید.



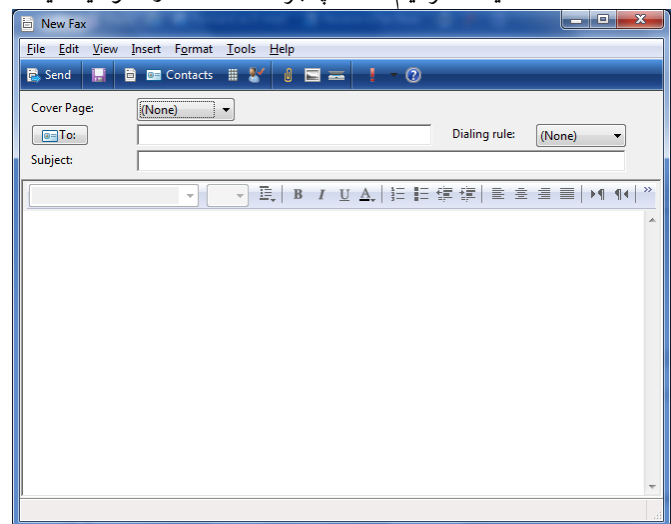
اطلاعاتی را که فکر می‌کنید سودمند است تایپ کنید، روی OK کلیک کنید.

سپس، شماره فکس گیرنده، یک یادداشت برای صفحه جلد، و پیام فکس را تایپ کنید. با استفاده از منوی Insert می‌توانید اسناد، عکس، تصاویر اسکن‌شده، یک سطر افقی، و علامت رفتن به سرصفحه بعدی (page break) را بکنجانید. منوهای Format و Tools به شما امکان می‌دهند که فونت‌ها را تغییر دهید، اندازه فونت‌ها را تغییر دهید، اطلاعات فرستنده را از نو وارد کنید، و ارجحیت فکس را مشخص کنید.

Notify me را انتخاب کردیم. اگر برنامه Firewall شما فعال باشد ممکن است پیام بلوکه‌سازی برنامه فکس را به نمایش در بیاورد.



مربع کنار Private networks را تیک‌دار کردیم و سپس روی دکمه Allow access کلیک کردیم. حال، پنجره New Fax را خواهید دید.



اگر بخواهید که یک صفحه جلد³ بفرستید، یکی از قالب‌های واقع در دکمه Cover Page، مثلاً Urgent، را انتخاب کنید. وقتی این کار را انجام دادید، ویندوز^۷ از شما خواهد خواست که اطلاعات صفحه جلد را تایپ کنید.

³ cover page

اسکن، مانند رنگ، نوع فایل، dpi⁴ (نقطه در اینچ)، روشنایی، و کنتراست را خواهید داشت. برای پیش‌نمایش نتیجه اسکن روی Preview کلیک کنید. وقتی آماده اسکن شدید، روی Scan کلیک کنید. Windows Fax And Scan، سند قرارداده شده در اسکنر را اسکن خواهد کرد و آن را در فهرست اسناد خود ذخیره خواهد کرد. با کلیک-راست کردن روی یک تصویر اسکن‌شده جدید و انتخاب Save As، آن تصویر جدید را می‌توانید در هر جایی که بخواهید ذخیره کنید. یک نام برای تصویر اسکن‌شده خود تایپ کنید، پوشه‌ای را انتخاب کنید که می‌خواهید تصویر اسکن‌شده جدید در آن ذخیره شود، و فرمت فایل مورد استفاده تصویر اسکن‌شده، مانند JPG، را انتخاب کنید.

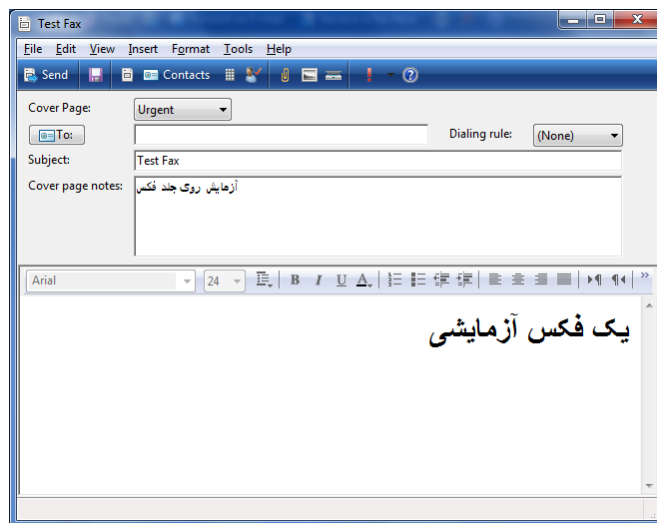
Windows Fax And Scan یک خصوصیت مفید دارد که به شما امکان می‌دهد یک سند اسکن‌شده جدید را فکس کنید. برای استفاده از این خصوصیت، سندی را که می‌خواهید اسکن و فکس کنید در اسکنر قرار دهید، و در Windows Fax And Scan، روی File، بعد New، و آنگاه Fax From Scanner کلیک کنید. این گزینه به طور خودکار عملیات اسکن را آغاز می‌کند. وقتی اسکن سند به پایان برسد، پنجره New Fax با تصویر اسکن‌شده بار می‌شود. پس از اسکن کردن یک سند، می‌توانید روی View و Zoom برای تماشای دقیق سند اسکن‌شده بهره بگیرید.

از امکانات برنامه فکس و اسکن لذت ببرید

برنامه فکس و اسکن در ویندوز ۷ برای کسانی که وقت مدیریت تعداد زیادی سند را ندارند، سودمند است. اسکن اسناد به شما کمک می‌کند که اسناد خود را به سرعت وارد کامپیوتر کنید، و از آنجا بتوانید آنها را ایمیل کنید یا در دیسک سخت ذخیره کنید. □

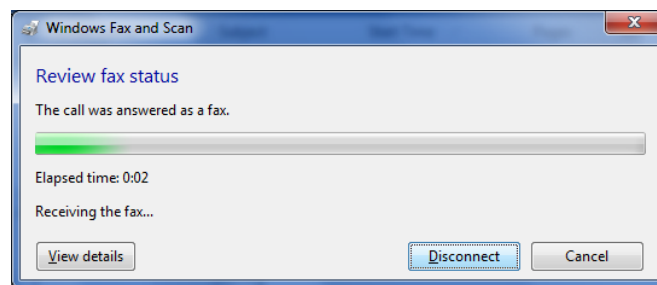
دارندگان DSL

اگر از خط ارتباطی باند پهن DSL برای ارتباط اینترنت بهره می‌گیرید بازهم می‌توانید از مودم خود برای ارسال و دریافت فکس استفاده کنید. فقط لازم است که پیش از وصل کردن مودم به پریز دیواری تلفن، یک فیلتر را به پریز تلفن وصل کنید (همان‌گونه که برای گوشی‌های تلفن باید این کار را انجام بدهید). □



پس از آن که اطلاعات مورد نیاز را وارد و فکس را فرمت کردید، روی دکمه Send کلیک کنید. ویندوز ۷ از کارت فکس/مودم شما برای ارسال فکس استفاده خواهد کرد. یک پنجره وضعیت به نمایش در خواهد آمد و نحوه پیشرفت ارسال فکس را نشان خواهد داد. پس از آن که ویندوز ۷ فکس را ارسال کرد، ارسال فکس‌های دیگر را می‌توانید ادامه دهید.

اگر پیشتر در Fax Setup گزینه Answer Automatically را انتخاب کرده باشید، ویندوز ۷ در زمان دریافت یک فکس به طور خودکار برنامه Windows Fax And Scan را به اجرا در خواهد آورد، و فکس دریافتی را در فهرست فکس‌ها ذخیره خواهد کرد. برای دیدن این فهرست، روی دکمه Fax در سمت چپ-پایین پنجره کلیک کنید. این کار، برنامه نمایش فکس را باز می‌کند. برای دریافت دستی فکس، روی دکمه Receive A Fax Now کلیک کنید. پنجره Review fax status به نمایش در می‌آید.



عملیات اسکن یک سند تقریباً مشابه است. منوی File را باز کنید و گزینه New و سپس Scan را انتخاب کنید. ویندوز ۷ از شما خواهد خواست که اسکنر خود را انتخاب کنید. روی آن کلیک کنید تا انتخاب شود و بعد روی OK کلیک کنید. حال پنجره New Scan را خواهید دید. در اینجا امکان تنظیم خصوصیات

⁴ dots per inch