

آشنایی با ویندوز ۷

پس از اجرای آیین ورود، ویندوز ۷ تنظیم‌های شخصی شما را از دیسک سخت در حافظه بار می‌کند و سپس محیط کار شما را بر اساس این تنظیم‌ها به نمایش در می‌آورد. این محیط به **دسک‌تاپ**^۴ یا **میزکار** مشهور است و بازتاب تنظیم‌هایی است که برای اختصاصی‌سازی ویندوز انجام داده‌اید. نخستین بار که آیین ورود به یک کامپیوتر را انجام بدهید، ویندوز یک ساختار فایل اختصاصی برای **حساب کاربری** شما برپا می‌کند، که ممکن است چند ثانیه‌ای طول بکشد.

نکته: در زمانی که برای یک حساب کاربری یک گذرواژه برپا می‌کنید، می‌توانید یک **یادآور** (یا **hint**) گذرواژه را مشخص کنید. بعدها هرگاه گذرواژه را به اشتباه تایپ کنید، ویندوز آن یادآور گذرواژه را برای کمک به شما به منظور تصحیح اشتباه به نمایش در می‌آورد.

اما **حساب کاربری** چیست و چه فایده‌ای دارد؟ کامپیوتر شما ممکن است فقط مورد استفاده خودتان باشد، یا ممکن است چند نفر از آن استفاده کنند. اگر بیش از یک نفر بخواهند از یک کامپیوتر بهره بگیرند، هر نفر می‌تواند یک حساب کاربری مخصوص خودش را داشته باشد و آیین ورود خودش را انجام بدهد. با استفاده از حساب‌های کاربری جداگانه، هر شخص می‌تواند محیط ویندوز ۷ را همان‌گونه برپا کند که خودش دوست دارد و می‌خواهد، بی‌آن که به محیط کامپیوتری کاربر دیگر دست بزنند. به هر حساب کاربری یک **پروفایل کاربری**^۵ اختصاص داده می‌شود که چهره و طرز کار محیط کامپیوتر (رابط کاربری) را برای آن کاربر خاص توصیف می‌کند. این پروفایل شامل چیزهای ساده‌ای چون **طرحواره رنگی**^۶ و **فونت‌های**^۷ (قلم حروف) مورد استفاده ویندوز و مورد استفاده **کادرهای گفتگو**^۸ و

هر بار که کامپیوتر را روشن می‌کنید، عملیاتی را به اجرا در می‌آورد که به عملیات **راه‌اندازی** یا **Startup** مشهور است. در این عملیات چند **فایل سیستمی** ضروری از دیسک سخت در **حافظه**^۱ کامپیوتر بار می‌شود تا شما بتوانید با کامپیوتر ارتباط برقرار کنید و کامپیوتر بتواند با وسایل دیگر متصل به خودش ارتباط برقرار کند.

پس از تکمیل عملیات **راه‌اندازی**، برای این که کار با کامپیوتر را شروع کنید **آیین ورود** — که به **Login** یا **Logon** مشهور است — را باید انجام دهید، که معمولاً بسیار آسان است. پس از تکمیل عملیات راه‌اندازی، صفحه خوشامدگویی ویندوز ۷ به نمایش در می‌آید. نمایش این صفحه و آیین دقیق ورود به ویندوز ۷ بسته به تنظیمات کامپیوتر فرق می‌کند. به طور معمول با یکی از سه حالت زیر برخورد خواهید کرد:

۱. اگر فقط یک حساب در کامپیوتر وجود داشته باشد، و این حساب با یک **گذرواژه**^۲ یا **کلمه عبور** محافظت نشده باشد، صفحه خوشامدگویی، نام و عکس **حساب کاربری**^۳ شما را به نمایش در می‌آورد. کافی است روی این عکس کلیک کنید تا وارد ویندوز شوید.

۲. اگر فقط یک حساب وجود داشته باشد، و این حساب با یک گذرواژه محافظت شده باشد، صفحه خوشامدگویی، نام و عکس حساب کاربری شما و یک کادر گذرواژه را به نمایش در می‌آورد. برای ورود، گذرواژه را در این کادر تایپ کنید و سپس کلید Enter را بزنید یا روی دکمه **Go** کلیک کنید.

۳. اگر چند حساب کاربری در کامپیوتر برپا شده باشد، صفحه خوشامدگویی، نام و عکس همه حساب‌های کاربری فعال را به نمایش در می‌آورد. برای ورود به ویندوز، روی عکس حساب خودتان کلیک کنید، و اگر این حساب با یک گذرواژه محافظت شده باشد، گذرواژه‌تان را تایپ کنید و کلید Enter را بزنید.

⁴ desktop

⁵ user profile

⁶ user interface

⁷ color scheme

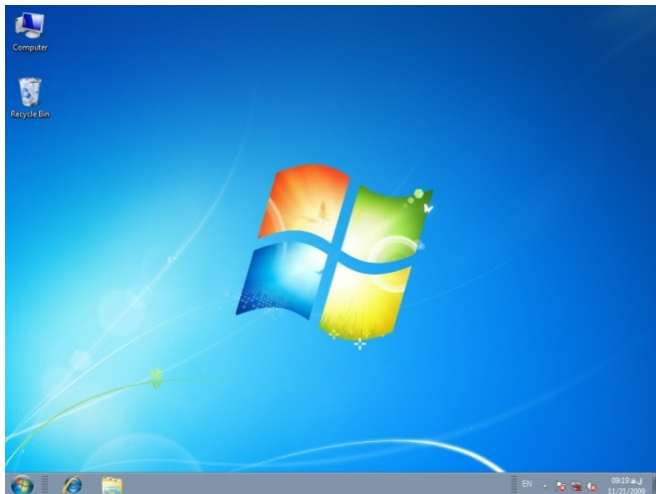
⁸ font

⁹ dialog box

¹ RAM

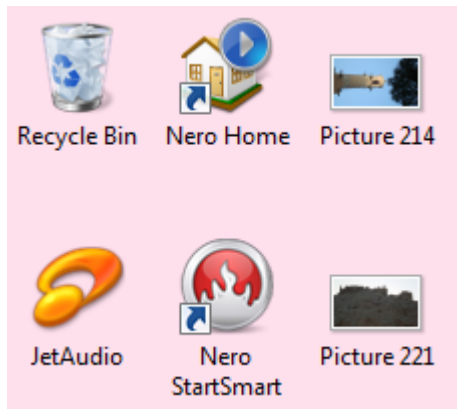
² password

³ user account



میز کار یا دسک‌تاپ ویندوز ۷. نوار تکلیف یا تاسک‌بار را می‌توانید در پایین دسک‌تاپ ببینید. دو آیکن Computer و Recycle Bin در زمینه دیده می‌شود.

● **آیکن (icon).** یک نماد تصویری کوچک از یک برنامه، پوشه، فایل، یا یک شیء یا تکلیف دیگر است.



چند آیکن نمونه در زمینه صفحه‌نمایش.

● **وسیله اشاره‌کننده.** وسیله‌ای مانند موش که یک اشاره‌گر را کنترل می‌کند، که با آن می‌توانید موارد به نمایش درآمده در صفحه‌نمایش را انتخاب کنید.

پنجره‌ها، زمینه^{۱۰} دسک‌تاپ، و میانبرهای برنامه‌ای^{۱۱}، و همچنین اطلاعات شخصی‌ای است که می‌خواهید محرمانه بمانند (مانند گذرواژه‌های ذخیره‌شده و سابقه مرور وب). هر پرو فایل کاربری حاوی یک پوشه شخصی است که کاربران دیگر آن کامپیوتر نمی‌توانند آن را دستیابی کنند، که در آن اسناد، عکس‌ها، آهنگ‌ها، و سایر فایل‌هایی را می‌توانید ذخیره کنید که می‌خواهید خصوصی بمانند.

نکته: در دنیای فناوری سطح بالا، به کسانی که از کامپیوتر استفاده می‌کنند کاربر کامپیوتر یا کاربر (user) گفته می‌شود.

هر حساب کاربری را می‌توان به عنوان یک حساب مدیریتی (یا administrator account)، و یا به عنوان یک حساب کاربری استاندارد^{۱۲} تعیین کرد. اولین حساب کاربری‌ای که بر روی یک کامپیوتر ساخته می‌شود خواه‌ناخواه یک حساب مدیریتی است، چون هر کامپیوتر باید دست‌کم یک حساب مدیریتی داشته باشد. پس اگر شما اولین یا تنها کسی هستید که از کامپیوتر استفاده می‌کند، شما احتمالاً با یک حساب مدیریتی کار می‌کنید.

دسک‌تاپ ویندوز را بشناسیم

ویندوز ۷ ابزار، فرمان‌ها، و ساختار خود را از طریق یک رابط کاربری گرافیکی^{۱۳} به نمایش در می‌آورد. رابط‌های کاربری گرافیکی (GUI) حاوی انواع بخش‌های زیر هستند:

● **دسک‌تاپ (میزکار).** ناحیه نمایشی اصلی ویندوز که در آن می‌توانید آیکن‌های نماینده برنامه‌ها، پوشه‌ها، و فایل‌ها را پردازش کنید.

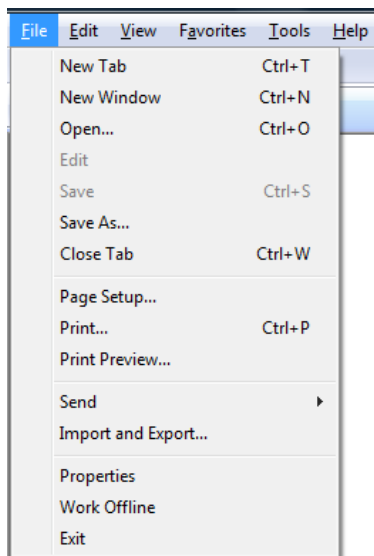
¹⁰ background

¹¹ program shortcut

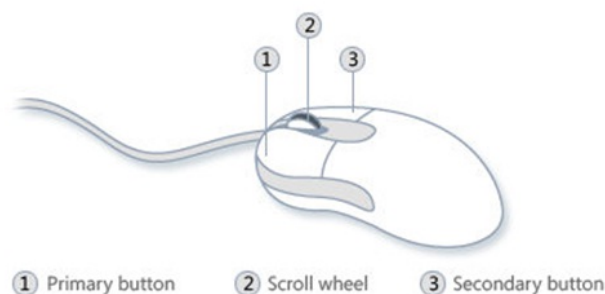
¹² standard user account

¹³ graphical user interface

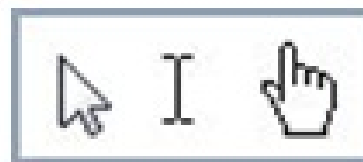
● **منو (menu).** فهرستی که در آن می‌توانید با کلیک کردن بر روی یک فرمان، یک دستورالعمل را به اجرا درآورید.



یک نمونه از نوار منو، که در آن منوی File باز شده است.

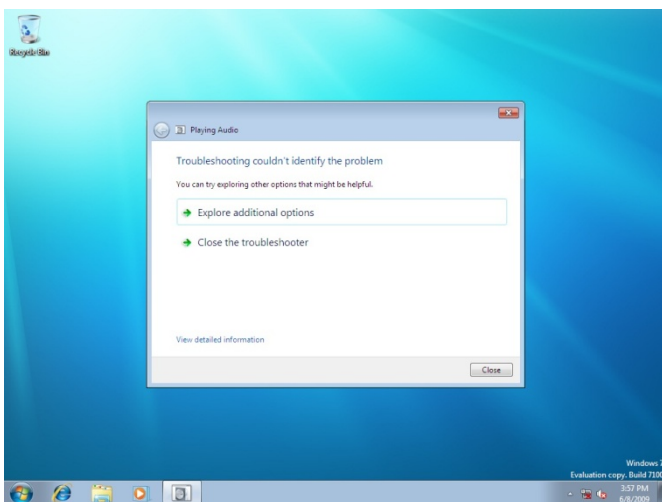


قطعات موش: ۱. دکمه اصلی ۲. چرخ طومارنمایی ۳. دکمه کمکی (برای کلیک-راست).



اشاره گرها یا مکان‌نماهای متداول موش بر روی صفحه‌نمایش.

● **کادر گفتگو (dialog box).** یک پنجره با اندازه ثابت که در آن با تایپ اطلاعات یا انتخاب گزینه‌های موجود، دستورالعمل‌ها را مطابق خواست خودتان به اجرا در می‌آورید.



«کادر گفتگو» (dialog box) یک پنجره با اندازه ثابت است که در آن با تایپ اطلاعات یا انتخاب گزینه‌های موجود، دستورالعمل‌ها را مطابق خواست خودتان به اجرا در می‌آورید.

● **پنجره (window).** یک قاب، معمولاً با اندازه تغییرپذیر، که کامپیوتر در داخل آن یک برنامه را به اجرا در می‌آورد، یا یک پوشه یا فایل را به نمایش در می‌آورد.



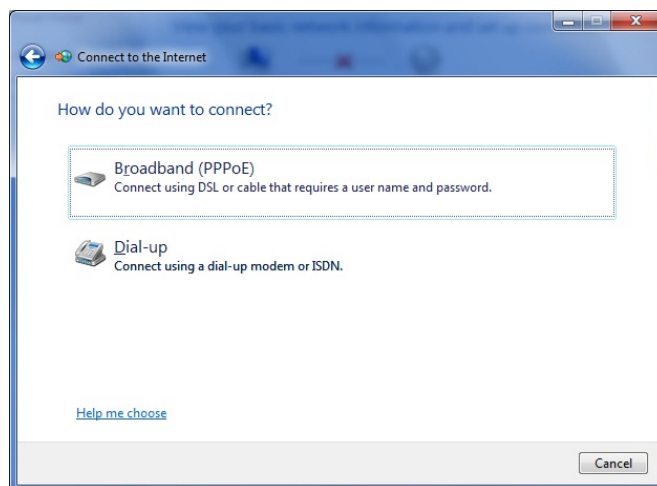
نمایش یک «پنجره» مرورگر اینترنت در دسک‌تاپ.

یاد آوری مهم: اگر یک شخص یا برنامه مردم آزار و داده‌ستیز در زمانی که شما با عنوان مدیر وارد حساب کاربری خود شده باشید نفوذ کند، خطر آسیب‌رسانی جدی به سیستم بسیار بیشتر از زمانی است که به عنوان یک کاربر استاندارد وارد کامپیوتر شده‌اید. شخص یا برنامه داده‌ستیز از طریق یک حساب مدیریتی می‌تواند به همه تنظیم‌ها و فایل‌های سیستمی دسترسی پیدا کند، در حالی که یک کاربر استاندارد (Standard) به بعضی از امکانات ویژه‌ای که می‌توانند به طور دائم به سیستم ضربه بزنند دسترسی ندارد. از همین روی، توصیه می‌شود که یک حساب کاربری استاندارد بسازید و از آن حساب برای کارهای روزمره خود، به ویژه مرور اینترنت، بهره بگیرید. اگر بخواهید کاری انجام دهید که به مجوز مدیریتی نیاز داشته باشد، ویندوز ۷ از شما می‌خواهد که گذرواژه مدیریتی خود را ارائه دهید. اگر این گذرواژه را ندانید، نمی‌توانید آن عمل را انجام بدهید؛ در نتیجه، نفوذگران بدون این اطلاعات نمی‌توانند در کامپیوتر شما تغییر مخرب به وجود بیاورند.

یک آیکن اختصاص می‌دهد. آیکن می‌تواند نماینده یک نوع فایل (مثلاً یک سند واره‌پردازی، یک فایل متنی، یا یک بانک اطلاعاتی)، یا یک بخش ذخیره‌گر (مانند یک پوشه، دیسک سخت، یا دیسکران سی‌دی) باشد؛ یا می‌تواند نماینده برنامه پیش‌فرض برای باز کردن یک فایل باشد. این نمایش تصویری پیدا کردن یک فایل یا برنامه را در میان تعداد زیادی فایل و برنامه آسان می‌کند. هنگامی که یک آیکن، نماینده یک لینک^{۱۵} (پیوند)، یا یک میانبر (shortcut) به یک مورد ذخیره‌شده در جایی دیگر باشد، یک پیکان در گوشه پایین-چپ آن آیکن به نمایش در می‌آید.

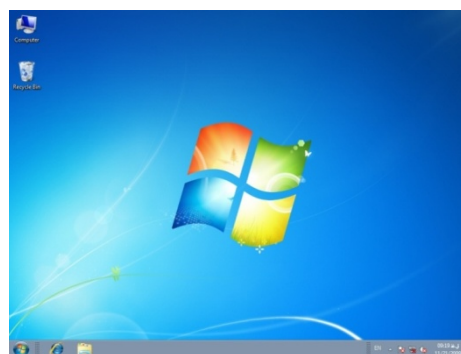
نکته: شما هم می‌توانید برای برنامه‌ها، پوشه‌ها یا فایل‌های ویژه، برای سایر کامپیوترها، یا برای پایگاه‌های وب، بر روی دسک‌تاپ یا هر پوشه دیگری میانبر بسازید. کلیک-راست روی یک آیکن و انتخاب گزینه Create Shortcut یک روش آسان اجرای این کار است.

در زیر هر آیکن بر روی دسک‌تاپ نام موردی به نمایش در می‌آید که نماینده آن است. اگر این نام آن قدر طولانی باشد که در دو



یک «کادر گفتگوی» نمونه.

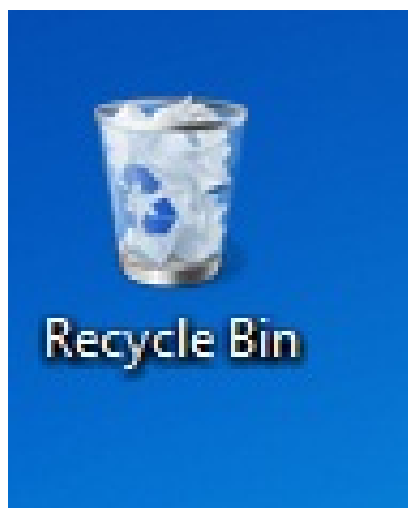
زمینه دسک‌تاپی که نخستین بار پس از اجرای آیین ورود به ویندوز خواهید دید ممکن است یکی از زمینه‌هایی باشد که رسماً به همراه ویندوز ۷ ارائه شده است، یا اگر خودتان ویندوز ۷ را نصب نکرده باشید، سازنده کامپیوتر آن را برای شما انتخاب کرده باشد. دسک‌تاپ پیش‌فرض^{۱۴} (کارخانه‌ای) ویندوز ۷ تصویر یک پنجره چهاربخشی رنگارنگ است. هر کدام که باشد، این زمینه را خودتان هم می‌توانید تغییر بدهید. ویندوز ۷، علاوه بر زمینه پیش‌فرض چند زمینه اضافی را نیز فراهم کرده است که آنها را نیز می‌توانید به کار ببرید. اگر خودتان هم عکس یا نقاشی خاصی را در کامپیوتر ذخیره کرده باشید آن را نیز می‌توانید برای زمینه به کار بگیرید.



بسته به تنظیم‌های ویندوز ۷ و برنامه‌های نصب‌شده بر روی کامپیوترتان، ممکن است یک یا چند آیکن بر روی دسک‌تاپ خود داشته باشید. ویندوز ۷ برای این که شناسایی فایل‌ها، مکان‌های ذخیره، و برنامه‌ها را آسان‌تر کند برای هر چیزی که در کامپیوترتان حاضر است

¹⁵ link

¹⁴ default

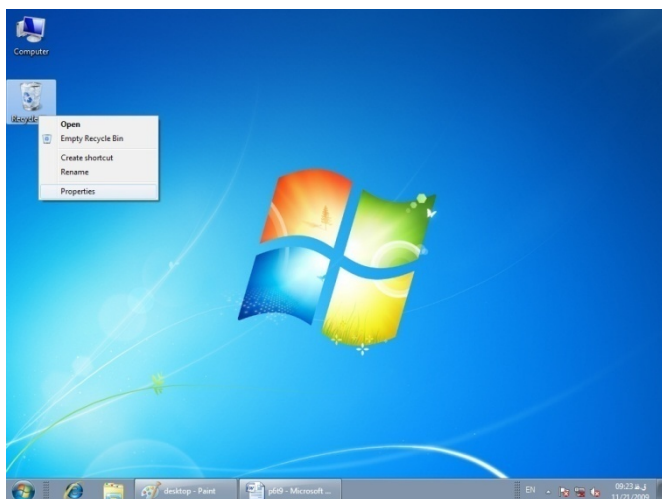


هنگامي که يک کامپيوتر مي خريد، ممکن است سازنده چند برنامه کاربردي سودمند را در کامپيوتر نصب کرده باشد و احتمالاً آيکن ميانبر اين برنامه‌ها را در دسک‌تاپ جاي داده باشد. يک روش ديگر ايجاد آيکن بر روی دسک‌تاپ، ذخيره فايل يا پوشه در آنجاست. به عنوان مثال، اگر قصد داريد فايل يا برنامه‌اي را از اينترنت دريافت کنيد که فقط يک بار به استفاده از آن نياز داريد، مي‌توانيد آن را در دسک‌تاپ ذخيره کنيد تا سريعاً آن را بياييد، استفاده کنيد، و سپس آن را حذف کنيد. هرگاه برنامه‌اي را بر روی کامپيوترتان نصب مي‌کنيد، اغلب امکان ساخت يک ميانبر براي آن برنامه بر روی دسک‌تاپ فراهم مي‌شود. □

سطر جاي نگريرد، در حالي که انتخاب (هايلايت) نشده باشد به جاي بخشي از نام، علامت سه‌نقطه (...) نشان داده مي‌شود، اما هرگاه روی آن کليک کنيد اين نام به طور کامل به نمايش در مي‌آيد. هنگامي که به يک آيکن اشاره مي‌کنيد، يک ScreenTip (يا کادر معرفي) حاوي اطلاعات معرفي به نمايش در مي‌آيد. به عنوان مثال، اگر اشاره گر خود را روی يک ميانبر برنامه‌اي قرار دهيد، مکان فايلی که برنامه را آغاز مي‌کند به نمايش در مي‌آيد. اشاره به يک فايل، يک کادر معرفي حاوي نام، نوع، اندازه و تاريخ اصلاح آن فايل را به نمايش در مي‌آورد. با کليک-دوضرب کردن روی آيکن يا ميانبر يک برنامه مي‌توانيد آن برنامه را به اجرا در آوريد؛ با کليک-دوضرب کردن روی يک آيکن يک پوشه يا فايل مي‌توانيد آن پوشه يا فايل را باز کنيد؛ با کليک-دوضرب کردن روی يک مکان يک شبکه يا يک پایگاه وب مي‌توانيد به آن مکان يا پایگاه وب برويد.

نکته: ميانبرهاي روی دسک‌تاپ را مي‌توانيد حذف کنيد. هر چند، هرگاه يک ميانبر را حذف کنيد، برنامه، پوشه، يا فايل مرتبط با آن ميانبر حذف نمی‌شود _ فقط پيوند به آن مورد بر روی دسک‌تاپ حذف می‌شود. براي حذف يک ميانبر کافي است روی آن کليک-راست کنيد و گزینه Delete را انتخاب کنيد.

با کليک-راست روی آيکن Recycle Bin و انتخاب گزینه Empty Recycle Bin مي‌توانيد Recycle Bin را تخلیه کنيد.



يکي از آيکن‌هاي ويندوز که به طور پيش فرض بر روی دسک‌تاپ حضور دارد يک ليکنک به Recycle Bin (سطل بازيافت) است، که جايي است که ويندوز موقتاً فايل‌هايی را که شما حذف مي‌کنيد نگه مي‌دارد. هنگامي که Recycle Bin خالي باشد، آيکن آن يک سطل خالي را به نمايش در مي‌آورد؛ پس از آن که يک يا چند مورد را حذف کنيد (و تا زماني که Recycle Bin را تخلیه کنيد)، آيکن Recycle Bin چند برگه کاغذ را در سطل زباله‌دانی Recycle Bin به نمايش در مي‌آورد. فايل‌هايی را که به اشتباه حذف کرده‌ايد، تا زماني که در زباله‌دانی Recycle Bin باشند مي‌توانيد باز گردانيد. براي بيشتر کردن فضای ديسک‌سخت مي‌توانيد زباله‌دانی Recycle Bin را تخلیه کنيد.