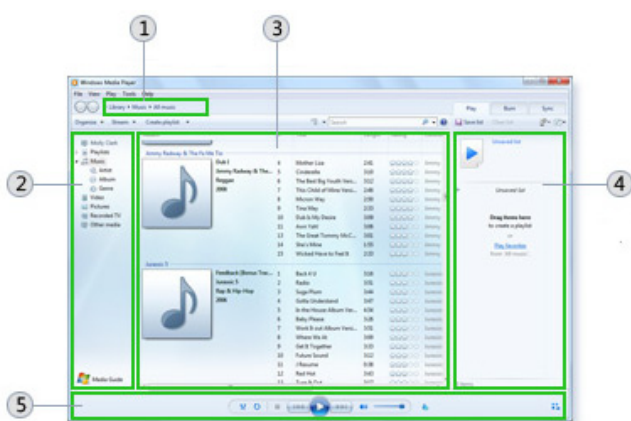


# برنامه Windows Media Player

کوچک از رسانه شما را صرفاً برای پخش نشان می دهد تا بتوانید از بقیه صفحه نمایش برای امور دیگر خود بهره بگیرید.

برای اجرای برنامه WMP، روی دکمه Start (گlobe) کلیک کنید، روی All Programs کلیک کنید، و سپس روی Windows Media Player کلیک کنید. پنجره اصلی Player Library باز می شود.



- 1 Address bar
- 2 Navigation pane
- 3 Details pane
- 4 List pane
- 5 Playback controls area

Player Library

قطعات پنجره اصلی WMP که به Player Library مشهور است: ۱. نوار نشانی ۲. بخش کاوش ۳. بخش جزئیات ۴. بخش فهرست ۵. ناحیه کنترل های پخش

در پنجره Player Library، با کلیک کردن روی دکمه Switch to Now Playing (↔) در گوشه پایین-راست برنامه Player می توانید به پنجره Now Playing بروید. برای بازگشت به پنجره Player Library، روی دکمه Switch to Library (↔) در گوشه بالا-راست برنامه Player کلیک کنید.

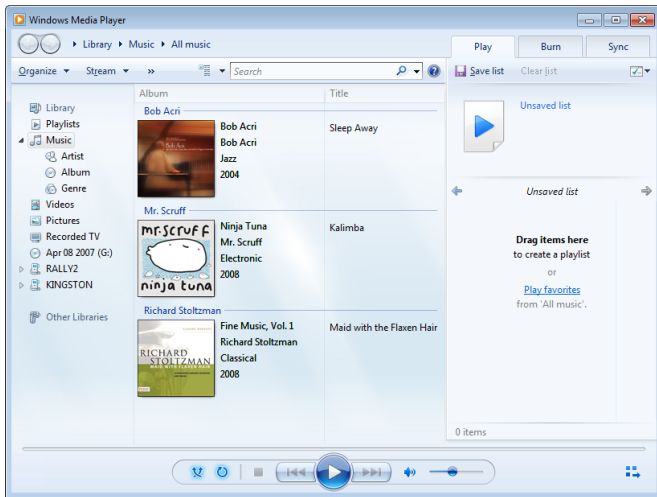
آیا می خواهید پی سی خود را به یک دستگاه هوشمند پخش موسیقی تبدیل کنید؟ آیا می خواهید ویدئوهای همراه موسیقی ها را تماشا کنید، یا به یکی از صدها ایستگاه رادیویی اینترنت گوش بدهید؟ آیا می خواهید یک سی دی آهنگ های برگزیده بسازید؟ آیا می خواهید از صدای فراگیر 5.1 کانالی استفاده کنید؟ همه این امکانات در آخرین نگارش برنامه چندرسانه ای پرطرفدار مایکروسافت، یعنی برنامه Windows Media Player 12 (یا به اختصار Player یا WMP) تعبیه شده است.

برنامه Windows Media Player یک رابط جذاب و دارای طرز کاری آسان را برای پخش فایل های رسانه ای دیجیتال دارد، و سازمان دهی مجموعه رسانه های دیجیتال، ضبط موسیقی در سی دی، تبدیل موسیقی سی دی به فایل دیجیتال، همگام کردن فایل های رسانه ای دیجیتال در یک وسیله پرتابل با کامپیوتر، و خرید رسانه های دیجیتال از فروشگاه های اینترنتی را آسان می سازد.

## اجرای برنامه Windows Media Player

برنامه Windows Media Player \_ که برای اختصار گاهی آن را WMP و گاهی آن را برنامه Player نامیده ایم \_ امکانات فراوانی دارد. برخلاف بسیاری از برنامه های دیگر، این برنامه دو پنجره متفاوت برای دو منظور متفاوت دارد: پنجره های Player Library و Now Playing. در مجموع، برای لذت بردن از رسانه های دیجیتال با استفاده از برنامه WMP، یکی از این دو پنجره را بسته به نیازتان می توانید انتخاب کنید. اندازه پنجره Now Playing کوچک است، و در نتیجه از آن به هنگامی می توانید بهره بگیرید که برای اجرای برنامه های دیگر و پرداختن به تکالیف مهم تر به فضای بزرگی از صفحه نمایش نیاز دارید \_ و همزمان دوست دارید که در زمینه به موسیقی گوش بدهید.

پنجره Player Library \_ که بزرگ تر است \_ کنترل کاملی را روی بسیاری از خصوصیات برنامه Player در اختیار شما قرار می دهد. در حالی که پنجره Now Playing یک نمایش ساده و



پنجره اصلی Player Library.

هرگاه به چند صفحه مختلف در **Player Library** رفتید، از دکمه‌های Back و Forward در گوشه بالا-چپ برای بازگشت به مراحل قبلی می‌توانید بهره بگیرید.



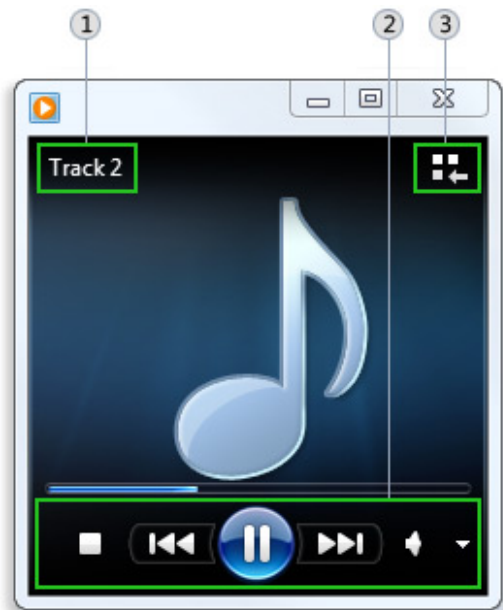
در پنجره **Now Playing**، دی‌وی‌دی‌ها و ویدئوها را می‌توانید تماشا کنید، یا می‌توانید دریابید که کدام آهنگ در حال پخش است. می‌توانید مشخص کنید که فقط می‌خواهید مورد در حال پخش را ببینید، یا می‌توانید روی یک نقطه در برنامه **Player** کلیک-راست کنید، و سپس روی Show list برای تماشای موارد قابل دستیابی کلیک کنید.

## پنجره Player Library

در این بخش بعضی از امکانات پنجره **Player Library** را شرح خواهیم داد.

### • یک فایل صوتی یا ویدئویی را پخش کنید

از Windows Media Player برای پخش فایل‌های رسانه‌ای دیجیتال که در **Player Library**، بر روی یک پوشه کامپیوتر یا شبکه شما، یا بر روی یک سایت وب قرار دارند می‌توانید بهره بگیرید. به عنوان



- 1 Media information
- 2 Playback controls area
- 3 Switch to Library button

*Now Playing mode*

پنجره **Now Playing** در برنامه **WMP**، یک نمایش ساده و کوچک از رسانه شما را صرفاً برای پخش نشان می‌دهد. بخش‌های مختلف این پنجره بدین قرارند: ۱. اطلاعات رسانه‌ها ۲. ناحیه کنترل‌های پخش ۳. سوئیچ به پنجره **Player Library**.

در پنجره **Player Library**، مجموعه رسانه‌های دیجیتال‌تان را می‌توانید دستیابی و سازمان‌دهی کنید. در بخش کاوش (navigation pane) یک گروه، مانند Music، Pictures، Videos، یا Recorded TV را می‌توانید انتخاب کنید تا جزئیات آن در بخش جزئیات (details pane) به نمایش در بیاید. به عنوان مثال، برای تماشای همه آهنگ‌هایی که براساس یک ژانر سازمان یافته‌اند، روی Music کلیک-دو ضرب کنید، و سپس روی Genre کلیک کنید.

آنگاه، آهنگ‌های انتخابی‌تان را برای ساخت یک فهرست پخش (playlist)، برای ضبط در سی‌دی یا دی‌وی‌دی، یا برای همگام‌سازی<sup>۱</sup> با وسایل یا دستگاه‌های رسانه‌ای، مانند دستگاه‌های پخش MP3 پرتابل، از بخش جزئیات به بخش فهرست (list pane) موش‌کشی کنید.

<sup>1</sup> sync

◊ در **Player Library**، روی دکمه سربرگی Play کلیک کنید، و سپس فایل موردنظر را از داخل پوشه‌ای که در آن ذخیره شده است به **بخش فهرست** موس کِشی کنید.

◊ فایل موردنظر را به یکی از پوشه‌هایی که توسط برنامه **Player** مانیتور می‌شود موس کِشی کنید. به عنوان مثال، یک فایل موسیقی را از اینترنت به یک پوشه واقع در کتابخانه Music موس کِشی کنید.

### • اضافه کردن فایل‌های رسانه‌ای دیجیتال در کتابخانه‌های **Windows Media Player**

از **Windows Media Player** می‌توانید برای سازمان‌دادن مجموعه رسانه‌های دیجیتال خود، شامل موسیقی، ویدئو، و عکس بر روی کامپیوترتان بهره بگیرید. پس از آن که فایل‌ها را به **Player Library** اضافه کردید، آنها را می‌توانید بخش کنید، در سی‌دی ضبط کنید، **فهرست بخش** بسازید، یا کل فایل‌های **Player Library** را با دستگاه‌های بخش پرتابل **همگام** کنید. در زیر چند روش اضافه کردن فایل به **Player Library** آمده است:

◊ **مانیتور کردن پوشه‌ها**. هنگامی که نخستین بار برنامه **Player** را به اجرا درآوردید، به طور خودکار پوشه‌های پیش فرض واقع در کتابخانه‌های **Music**، **Pictures**، **Videos**، و **Recorded TV** بر روی کامپیوترتان را جستجو می‌کند. هرگاه فایلی را در این کتابخانه‌ها اضافه کرده باشید یا از آنها حذف کرده باشید، برنامه **Player** به طور خودکار فایل‌های رسانه‌ای موجود خود را روزآمد می‌کند. پوشه‌های دیگری را می‌توانید در **کتابخانه‌های** ویندوز خود بگنجانید (include کنید).

◊ **اضافه شدن فایل‌هایی که بخش می‌کنید**. هرگاه یک فایل رسانه‌ای موجود در کامپیوترتان یا روی یک وسیله ذخیره‌گر جابه‌جاپذیر را بخش کنید، این فایل به طور خودکار در **Player Library** جای می‌گیرد تا بتوانید آن را مستقیماً با برنامه **Player** دستیابی کنید. با وجود این، برنامه **Player** به طور خودکار فایلی را که از طریق رسانه جابه‌جاپذیر سی‌دی یا دی‌وی‌دی بخش می‌کنید اضافه نمی‌کند.

مثال، برای بخش یک فایل در پنجره **Player Library** عملیات زیر را انجام دهید:

۱. روی دکمه **Start** (  ) کلیک کنید، روی **All Programs** کلیک کنید، و سپس روی **Windows Media Player** کلیک کنید. اگر در پنجره **Now Playing** باشید، روی دکمه **Switch to Library** (  ) در گوشه بالا-راست برنامه **Player** کلیک کنید.

۲. در پنجره **Player Library**، موردی را که می‌خواهید بخش شود پیدا کنید.

۳. برای بخش یک فایل در **Player Library**، یکی از کارهای زیر را انجام دهید:

◊ در **بخش جزئیات**، روی موردی که می‌خواهید بخش شود کلیک-دو ضرب کنید.

◊ روی دکمه سربرگی **Play** (در ستون سمت راست) کلیک کنید، و سپس یک مورد را از **بخش جزئیات** به **بخش فهرست** (در ستون سمت راست) موس کِشی کنید. اگر **بخش فهرست** از پیش حاوی موارد دیگری باشد، با کلیک کردن روی دکمه **Clear list** می‌توانید آنها را حذف کنید. فایل‌ها را به طور موردی می‌توانید موس کِشی کنید (مثلاً یک یا چند آهنگ)؛ یا مجموعه‌هایی از فایل‌ها (مثلاً یک یا چند آلبوم، هنرمند، ژانر، یا سال) را می‌توانید به **بخش فهرست** موس کِشی کنید. اگر یک مجموعه را به **بخش فهرست** موس کِشی کنید، بخش از نخستین مورد واقع در **فهرست بخش** (Playlist) آغاز خواهد شد.

### • بخش یک فایل که در **Player Library** حضور ندارد

۱. روی دکمه **Start** (  ) کلیک کنید، روی **All Programs** کلیک کنید، و سپس روی **Windows Media Player** کلیک کنید. اگر در پنجره **Now Playing** باشید، روی دکمه **Switch to Library** (  ) در گوشه بالا-راست برنامه **Player** کلیک کنید.

۲. برای بخش یک فایل که در **Player Library** حاضر نیست، یکی از کارهای زیر را انجام دهید:

- Music. روی این گزینه برای بازکردن پنجره Music Library Locations کلیک کنید.
- Videos. روی این گزینه برای بازکردن پنجره Videos Library Locations کلیک کنید.
- Pictures. روی این گزینه برای بازکردن پنجره Pictures Library Locations کلیک کنید.
- Recorded TV. روی این گزینه برای بازکردن پنجره Recorded TV Library Locations کلیک کنید.

۴. روی Add کلیک کنید.

- ۵. پوشه مورد نظران را در فهرست بیابید، روی Include folder کلیک کنید، و سپس روی OK کلیک کنید.

## • پخش صدا یا ویدئوی یک سی دی یا دی وی در Windows Media Player

در Windows Media Player، سی دی های صوتی (Audio CD)؛ سی دی های موسیقی تجاری، سی دی های داده ای (data CD)؛ مانند MP3 ها، و دی وی های داده ای (data DVD) حاوی فایل های موسیقی یا ویدئو را می توانید پخش کنید. همچنین، VCD ها (سی دی های حاوی ویدئو) را می توانید پخش کنید، که شبیه به دی وی های سینمایی هستند، اما کیفیت ویدئوی آنها بالا نیست.

اگر بر روی کامپیوترتان یک دیسک ران دی وی و یک رمزگشای دی وی<sup>۲</sup> سازگار نصب شده داشته باشید، از Windows Media Player می توانید برای پخش دیسک های DVD-Video بهره بگیرید. همان نوع دی وی های که فیلم های سینمایی بر روی آنها توزیع می شود. اگر با یک پیام خطا برخورد کنید که به شما می گوید که یک رمزگشا یا دکودر دی وی را پیدا نمی کند، روی Web Help در پیام خطا کلیک کنید تا دریابید که چگونه می توان دکودر پیدا کرد. WMP فیلم های دی وی ها را پخش می کند، اما یک مشکل وجود دارد. این برنامه در اصل با یک کدک (codec) برای پخش دی وی ها طراحی نشده است، در نتیجه، اگر چنین کدکی بر روی پی سی شما نصب نشده باشد مجبور خواهید بود که آن را از اینترنت دریافت و نصب کنید.

<sup>2</sup> DVD decoder

• ریب کردن (rip) موسیقی از یک سی دی. از Player برای ریب کردن آهنگ ها از سی دی های صوتی می توانید بهره بگیرید. ریب کردن یعنی تبدیل تراک های صدا در سی دی های صوتی تجاری به فایل های کامپیوتری. با اجرای عمل ریب، فایل های حاصل به Player Library افزوده می شود.

یادآوری: فرمت ضبط سی دی های موسیقی تجاری به شکل فایل های کامپیوتری نیست و آنها ابتدا باید تبدیل شوند. عمل تبدیل به ریب مشهور است.

• دریافت موسیقی و ویدئو از فروشگاه های اینترنتی. از طریق برنامه Player می توانید فروشگاه های اینترنتی را دستیابی کنید و از آنها فایل رسانه ای دریافت کنید.

در این مقاله فقط روش اول شرح داده شده است.

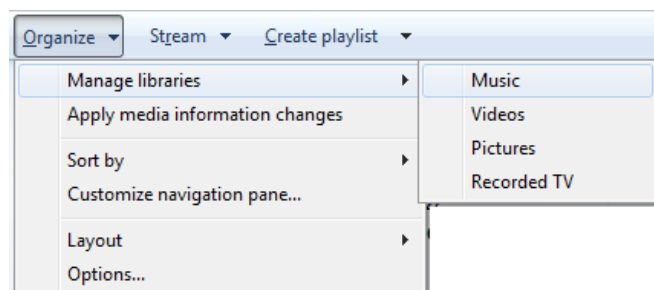
## • اضافه کردن پوشه ای که توسط برنامه Player مانیتور

می شود

اگر پوشه ای دارید که توسط برنامه Player مانیتور نمی شود و حاوی فایل های رسانه ای است، آن را می توانید در یکی از کتابخانه های ویندوز خود بگنجانید (include کنید) تا برنامه Player بتواند آن را بیابد.

۱. روی دکمه Start (🌐) کلیک کنید، روی All Programs کلیک کنید، و سپس روی Windows Media Player کلیک کنید. اگر در پنجره Now Playing باشید، روی دکمه Switch to Library (📖) در گوشه بالا-راست برنامه Player کلیک کنید.

۲. در Player Library روی Organize کلیک کنید.



۳. روی Manage libraries کلیک کنید، و سپس روی یکی از

گزینه های زیر کلیک کنید:

در پنجره **Now Playing**، روی یک نقطه در برنامه **Player** کلیک-راست کنید، و سپس روی **Show list** برای دیدن بخش فهرست کلیک کنید. در پنجره **Player Library**، روی دکمه سربرگی **Play** برای دیدن بخش فهرست کلیک کنید.

برای فعال کردن **Shuffle** یا **Repeat**، یکی یا هر دو کار زیر را انجام دهید:

◊ برای بُر زدن فهرست، روی دکمه **Turn shuffle on** (شuffle) کلیک کنید.

◊ برای تکرار فهرست، روی دکمه **Turn repeat on** (Repeat) کلیک کنید.



خصوصیات **Shuffle** و **Repeat** تا زمانی که دوباره روی دکمه‌های آنها برای غیرفعال کردن آنها کلیک نکنید فعال می‌مانند.

**یادآوری:** در پنجره **Now Playing** ممکن است لازم باشد که اندازه پنجره را برای به نمایش در آوردن دکمه‌های **Turn shuffle on** و **Turn repeat on** تغییر بدهید.

#### • تغییر دادن تنظیم‌های ولوم در Windows Media Player

برای تنظیم ولوم یا بلندی صدا در Windows Media Player چند گزینه، شامل تنظیم سطوح ولوم، سکوت، یا کاهش اختلافات ولوم در داخل یک آهنگ یا بین چند آهنگ در اختیار دارید. توجه داشته باشید که تنظیم‌های نرم‌افزارها و سخت‌افزارهای دیگر نیز می‌توانند روی ولوم و تنظیم‌های اثرات صوتی در برنامه **Player** اثر بگذارند. اگر با مسئله برخورد کردید، تنظیم صدای ویندوز، پیچ یا دکمه ولوم روی بلندگوها، **ساب‌ووفر** (بلندگوی مخصوص فرکانس‌های صدای باس)، یا پیچ یا دکمه ولوم تقویت‌کننده، یا تنظیم‌های مربوط به نرم‌افزار مورد استفاده پیکربندی کارت صدای کامپیوترتان را امتحان کنید.

#### • تنظیم ولوم و خاموش کردن صدا (mute)

برای زیاد یا کم کردن سطح ولوم در برنامه **Player**، شاخص **Volume** ( ) را جابه‌جا کنید. برای سکوت، روی دکمه

## پنجره Now Playing

از پنجره **Now Playing** برای اجرای کارهای زیر بهره بگیرید.

#### • پخش صدا یا ویدئوی یک سی‌دی یا دی‌وی

۱. دیسکی را که می‌خواهید پخش کنید در دیسک‌ران قرار دهید. معمولاً چنین دیسکی به طور خودکار پخش را آغاز خواهد کرد. اگر به طور خودکار پخش نشود، یا اگر بخواهید دیسکی را که از پیش در دیسک‌ران قرار گرفته است پخش کنید، **Windows Media Player** را باز کنید، و سپس، در پنجره **Player Library**، روی نام دیسک‌ران در بخش **کاوش** (ستون سمت چپ) کلیک کنید.

۲. اگر یک دی‌وی‌دی را در دیسک‌ران قرار داده باشید، روی یک عنوان دی‌وی‌دی یا نام فصل کلیک کنید.

**یادآوری:** اگر یک دی‌وی‌دی یا **VCD** را در زمانی که برنامه **Player** به طور خودکار به پنجره **Now Playing** می‌رود، در حال اجراست در دیسک‌ران قرار دهید، برنامه **Player** به طور خودکار به پنجره **Now Playing** می‌رود.

#### • بُر زدن فهرست (Shuffle) و تکرار موارد

##### Windows Media Player در (Repeat)

در Windows Media Player، مواردی که پخش می‌کنید در بخش فهرست پنجره **Now Playing** و پنجره **Player Library** به نمایش در می‌آید. با فعال کردن **Shuffle** ( ) می‌توانید ترتیب پخش را تغییر دهید، که موارد پخش را به ترتیب تصادفی در می‌آورد. همچنین پخش تکراری موارد را می‌توانید انتخاب کنید. هنگامی که **Repeat** ( ) را فعال کنید همه موارد واقع در بخش فهرست یک بار پخش خواهند شد و سپس از نو پخش خواهند شد. **Repeat** و **Shuffle** را به طور همزمان نیز می‌توانید فعال کنید. برای دی‌وی‌دی‌ها نمی‌توانید از خصوصیات **Repeat** و **Shuffle** استفاده کنید.

فعال کردن **Shuffle** یا **Repeat** ترتیب نمایش فهرست پخش را تغییر نمی‌دهد. برای پخش تکراری یک فایل، همه موارد واقع در بخش فهرست به جز موردی را که می‌خواهید پخش شود حذف کنید.

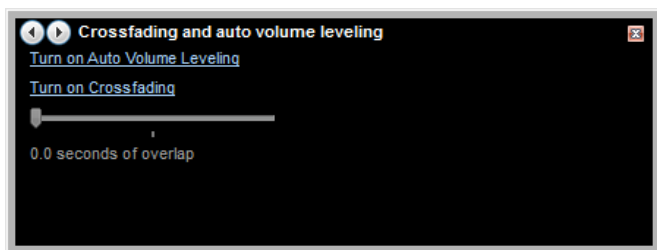
## • کاهش اختلاف بلندی صدا بین چند آهنگ

اگر آهنگ‌های شما در سطوح بلندی صدای متفاوتی پخش می‌شوند، سطح صدای برنامه **Player** را می‌توانید همسان (یا normalize) کنید تا مجبور نشوید که هر بار که یک آهنگ جدید آغاز می‌شود ولوم را تغییر بدهید.

برنامه **Player** این کار را با خواندن مقدار سطح ولوم در فایل صدا، و سپس تنظیم ولوم براساس آن به هنگام پخش انجام می‌دهد.

مقدار سطح ولوم فقط در فایل‌هایی که به فرمت WMA<sup>3</sup> یا MP3 هستند و مقدار سطح ولوم در آنها گنجانده شده است حاضر است. افزون بر این، این مقدار را در فایل‌هایی می‌توانید اضافه کنید که به **Player Library** خود اضافه کرده‌اید. اضافه کردن این مقدار روی کیفیت صدای فایل یا نحوه پخش فایل در برنامه‌های پخش دیگر اثر نمی‌گذارد. روش فعال کردن همسان‌سازی صدا در زیر آمده است:

۱. در پنجره **Now Playing**، روی یک نقطه خالی در برنامه **Player** (مثلاً در سمت چپ دکمه **Stop**) کلیک-راست کنید، به **Enhancements** اشاره کنید، و روی **Crossfading and auto volume leveling** کلیک کنید.



(اگر در پنجره **Player Library** باشید، روی دکمه **Switch to Now Playing** ( ) در گوشه پایین-راست برنامه **Player** کلیک کنید.)

۲. روی لینک **Turn on Auto Volume Leveling** کلیک کنید. برای اضافه کردن مقدار سطح صدا در یک فایل، کل فایل را در حالی که **auto-leveling** فعال است پخش کنید. برنامه **Player** هرگاه در آینده این فایل را پخش کنید همسان‌سازی صدا را اجرا خواهد کرد.

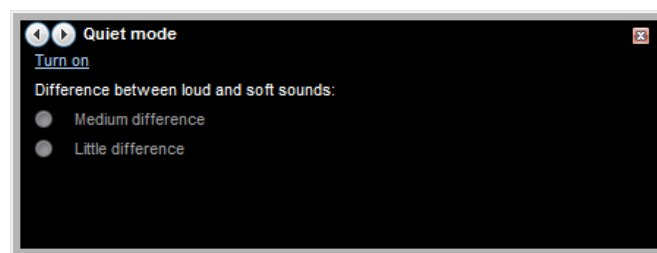
Mute ( ) کلیک کنید. برای بازگردانی صدا، دوباره روی دکمه Mute کلیک کنید.

## • کاهش اختلافات بلندی صدا در داخل یک آهنگ

با استفاده از حالت **Quiet** می‌توانید جلوی تغییرات زیاد در بلندی صدا را بگیرید، که اختلاف بین بلندترین و کم‌ترین صدا را کاهش می‌دهد. این خصوصیت فقط برای فایل‌هایی که با فرمت **Windows Media Audio 10 Lossless** یا **Windows Media Audio 9 Professional** فرمت شده‌اند فراهم است.

۱. در پنجره **Now Playing**، روی یک نقطه خالی در برنامه **Player** (مثلاً در سمت چپ دکمه **Stop**) کلیک-راست کنید، به **Enhancements** اشاره کنید، و روی **Quiet mode** کلیک کنید.

(اگر در پنجره **Player Library** باشید، روی دکمه **Switch to Now Playing** ( ) در گوشه پایین-راست برنامه **Player** کلیک کنید.)



۲. روی لینک **Turn on** کلیک کنید، و یکی از کارهای زیر را انجام دهید:

- برای ایجاد یک اختلاف نسبتاً کم بین صداهای بلند و کم، روی **Medium difference** کلیک کنید.

- برای ایجاد کمترین اختلاف بین صداهای بلند و کم، روی **Little difference** کلیک کنید.

۳. برای پنهان کردن تنظیم‌ها، روی دکمه **Close** ( ) در پنجره **Quiet** کلیک کنید.

<sup>3</sup> Windows Media Audio



**۳.** موارد انتخابی را از بخش جزئیات به بخش فهرست موش کشی کنید تا آنها را در فهرست پخش جدید اضافه کنید. برای انتخاب چند مورد همجوار، کلید Shift را نگه دارید و همزمان آنها را انتخاب کنید. برای انتخاب موارد ناهمجوار، کلید Ctrl را نگه دارید و همزمان با موش انتخاب‌های خود را مشخص کنید.

**۴.** برای مرتب کردن فهرست، هر مورد را با موش کشی به پایین یا بالای فهرست ببرید.

**۵.** برای ذخیره فهرست، روی Save list در بالای بخش فهرست کلیک کنید، یک نام برای فهرست پخش تایپ کنید، و سپس کلید Enter را بزنید.

به طور پیش فرض، فهرست‌های پخش با بسط فایل «.wpl» در پوشه Playlists ذخیره می‌شوند، که در پوشه ذخیره پیش فرض کتابخانه Music شما قرار دارد. فهرست‌های پخش خود را با بسط فایل «.m3u» یا «.asx» نیز می‌توانید ذخیره کنید. برای این کار، در بالای بخش فهرست، روی دکمه List options (☑) کلیک کنید، روی Save list as کلیک کنید، و سپس بسط فایل را در پنجره Save as تغییر دهید. پس از ذخیره شدن فهرست پخش، آن فهرست در گروه Playlists واقع در بخش کاوش (ستون چپ) اضافه می‌شود.

برای پخش این فهرست پخش در بخش فهرست (ستون راست)، روی دکمه Play کلیک کنید.

**۶.** برای دستیابی این فهرست پخش در آینده، روی Playlists در بخش کاوش کلیک-دو ضرب کنید، یا روی پیکان کنار Playlists کلیک کنید.

#### • اصلاح یک فهرست پخش مرتب شده

**۱.** روی دکمه Start (🌐) کلیک کنید، روی All Programs کلیک کنید، و سپس روی Windows Media Player کلیک کنید. اگر در پنجره Now Playing باشید، روی دکمه Switch to Library (⌘) در گوشه بالا-راست برنامه Player کلیک کنید.

**۲.** در پنجره Player Library، در صورت لزوم، برای باز کردن بخش فهرست روی دکمه سربرگی Play کلیک کنید.

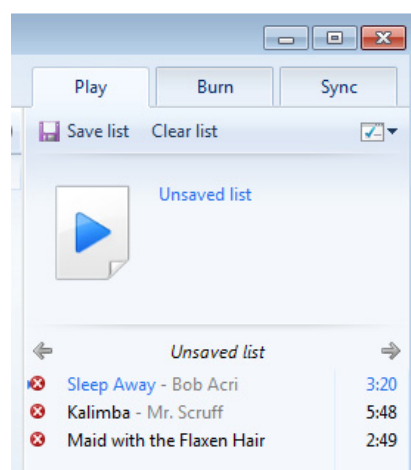
**۳.** در بخش کاوش، روی پیکان کنار Playlists کلیک کنید تا Playlists باز شود.

**فهرست پخش (playlist)** فهرستی برگزیده از موارد رسانه‌های دیجیتال است که شما می‌سازید و برای خودتان ذخیره می‌کنید. **فهرست‌های پخش** یک روش عالی گروه‌بندی مواردی هستند که زیاد می‌خواهید آنها را گوش بدهید یا ببینید. از **فهرست‌های پخش** برای گروه‌بندی مواردی که می‌خواهید در یک سی‌دی ضبط کنید، یا با یک حافظه فلش همگام کنید می‌توانید بهره بگیرید. دو نوع **فهرست پخش** در Windows Media Player وجود دارد: **فهرست پخش خودکار**<sup>۷</sup> و **فهرست پخش مرتب شده**<sup>۸</sup>. **فهرست پخش خودکار** فهرستی است که به طور خودکار براساس آهنگ‌های واقع در **Player Library** پیوسته روزآمد می‌شود. یک **فهرست پخش مرتب شده** یک فهرست ذخیره شده حاوی یک یا چند فایل رسانه‌ای دیجیتال، شامل هر ترکیبی از آهنگ‌ها، ویدئوها، یا عکس‌ها در **Player Library** است.

#### • ساخت یک فهرست پخش مرتب شده

**۱.** روی دکمه Start (🌐) کلیک کنید، روی All Programs کلیک کنید، و سپس روی Windows Media Player کلیک کنید. اگر در پنجره Now Playing باشید، روی دکمه Switch to Library (⌘) در گوشه بالا-راست برنامه Player کلیک کنید.

**۲.** در **Player Library**، در صورت لزوم، برای باز کردن بخش **فهرست**، روی دکمه سربرگی Play کلیک کنید. اگر بخواهید پیش از ساخت **فهرست پخش** تان بخش **فهرست** را پاک کنید، روی Clear list کلیک کنید.



<sup>7</sup> auto playlists

<sup>8</sup> regular playlists



• برای اضافه کردن موارد جدید، آنها را با استفاده از بخش‌های **کاوش** و **جزئیات** بیابید، و آنها را با موش‌کشی به **بخش فهرست** ببرید.

۶. سرانجام، روی **Save list** در بالای **بخش فهرست** کلیک کنید، و سپس یک نام برای **فهرست پخش** مرتب‌شده تایپ کنید.

### برگه Burn

اگر بخواهید به گلچینی از آهنگ‌ها به هنگامی که از کامپیوتر دور هستید گوش بدهید، یک سی‌دی گلچین می‌توانید ضبط کنید. به عنوان مثال، با برنامه **Player** می‌توانید یک **سی‌دی صوتی** بسازید که بر روی هر دستگاه پخش سی‌دی استاندارد پخش خواهد شد. ذخیره **فایل‌های صوتی** و **داده‌ای** در سی‌دی‌ها آسان است. با کشاندن و انداختن فایل‌ها با موش، یا انتخاب آنچه هم اکنون در حال پخش است، یک **Burn List** بسازید. اگر فهرست شما در یک دیسک جا نگیرد، **WMP** به طور خودکار بخش اضافی را در یک سی‌دی دوم ضبط می‌کند.

### برگه Sync

از برنامه **Player** می‌توانید برای همگام کردن موسیقی، ویدئو، و عکس در محدوده گسترده‌ای از وسایل پرتابل، شامل وسایل پخش پرتابل، و بعضی از گوشی‌های موبایل بهره بگیرید. برای این کار، کافی است یک وسیله پشتیبانی‌شده را به کامپیوتر وصل کنید، و برنامه **Player** یک روش همگام‌سازی را که برای وسیله شما بهتر است انتخاب خواهد کرد (خودکار یا دستی). آنگاه، فایل‌ها و **فهرست‌های پخش** واقع در **Player Library** را می‌توانید با وسیله‌تان همگام کنید.

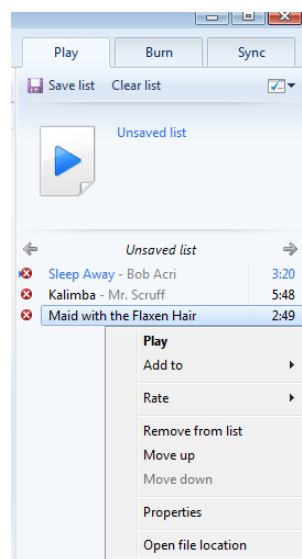
### تقریباً نامحدود

فقط ظرفیت دیسک سخت و تخلیل شماست که تعداد **فهرست‌های پخش** را که می‌توانید با استفاده از **WMP** بسازید محدود می‌سازد. با آن که برنامه کامل نیست (همچنان که گفتیم، گُددک دی‌وی‌دی ندارد، و گاهی در انتقال آهنگ‌ها به PDAها مشکل دارد)، **WMP** یک پنجره گرافیکی زیبا، کنترل‌های با طرز کار آسان، و امکانات و تنظیم‌های مختلف برای عمل براساس سلیقه کاربر دارد. **WMP** شاید هر کاری را که دوست دارید نتواند انجام دهد، اما امکانات ضروری بیشتری را نسبت به نرم‌افزارهای مشابه فراهم می‌سازد. □

۴. روی **فهرست پخش** ( ) که می‌خواهید اصلاح شود کلیک-دوضرب کنید تا در **بخش فهرست** ظاهر شود.

۵. یکی از کارهای زیر را انجام دهید:

• برای حذف یک مورد، روی آن در **بخش فهرست** کلیک-راست کنید، و سپس روی **Remove from list** کلیک کنید. برای انتخاب چند مورد همجوار، کلید **Shift** را نگه دارید و همزمان آنها را انتخاب کنید. برای انتخاب موارد ناهمجوار، کلید **Ctrl** را نگه دارید و همزمان با موش انتخاب‌های خود را مشخص کنید.



• برای مرتب کردن فهرست، هر مورد را با موش‌کشی به پایین یا بالا ببرید.

• برای بُر زدن فهرست، روی دکمه **List options** ( ) در بالای **بخش فهرست** کلیک کنید، و سپس روی **Shuffle list** کلیک کنید.

