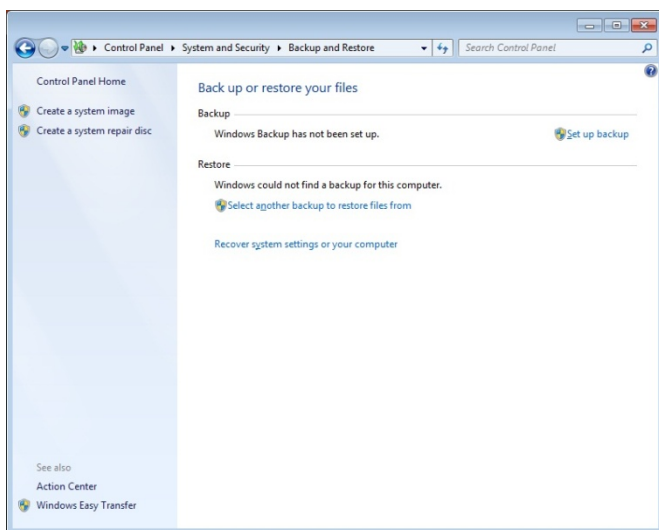


## یک دیسک تعمیر سیستم بسازید

سیستم‌عامل به درستی بار نخواهد شد و کامپیوتر شما راه‌اندازی نخواهد شد. در اینجاست که به **دیسک تعمیر سیستم** نیاز خواهید داشت.



ساخت دیسک تعمیر سیستم ساده است. کافی است یک دی‌وی‌دی خالی و چند دقیقه وقت آزاد داشته باشید.

**دیسک تعمیر سیستم** یک دی‌وی‌دی حاوی فایل‌هایی است که می‌تواند سیستم‌عامل شما را تعمیر کنند. ساخت **دیسک تعمیر سیستم** ساده است. کافی است یک دی‌وی‌دی خالی و چند دقیقه وقت آزاد داشته باشید. همچنین باید به یک کامپیوتر سالم دسترسی داشته باشید.

هدف **دیسک تعمیر سیستم** دستیابی منوی **System Recovery Options** است. منوی **System Recovery Options** به شما امکان می‌دهد که در صورت وقوع یک خطای جدی، **ویندوز** را تعمیر کنید. برای استفاده از منوی **System Recovery Options**، به یک **دیسک نصب ویندوز** یا **دیسک تعمیری** که سازنده کامپیوتر فراهم کرده است نیاز خواهید داشت. اگر هیچ‌کدام از این موارد را نداشته باشید، خودتان می‌توانید

شاید یک ویروس موجب آلودگی کامپیوتر شده باشد، یا شاید خدای ناکرده خودتان مقصر بوده‌اید. با بعضی از فایل‌هایی کار می‌کرده‌اید که نباید دست به آنها می‌زدید (حتی پس از آن که ویندوز به شما اخطار کرد که طرف آن دیرکتوری نروید). علت هرچه بوده باشد، پی‌سی شما به یک وضعیت بحرانی دچار شده است. در یک وضعیت اضطراری برای پی‌سی، ارزشمندترین وسیله شما یک **دیسک تعمیر سیستم** است.

همچون همیشه، باید به آینده خوش‌بین بود، اما باید بدترین وضعیت نیز آماده باشید. پس، توصیه می‌کنیم حالا که همه چیز درست کار می‌کند یک **دیسک تعمیر سیستم** بسازید (البته اگر تا حالا نساخته باشید).

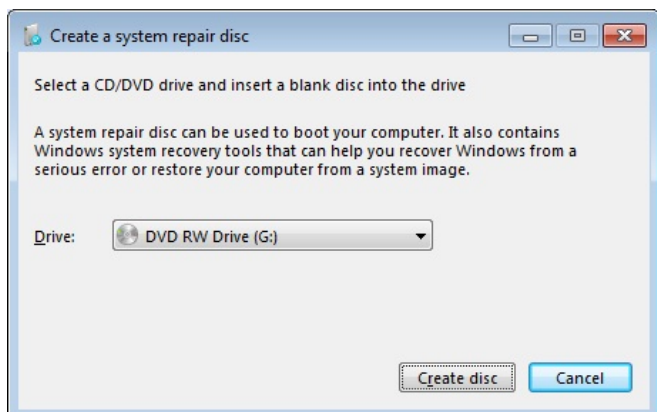
خطاهای اساسی، مانند فایل‌های راه‌اندازی تخریب‌شده، می‌توانند جلوی بوت کردن ویندوز را بگیرند، و هیچ راهی برای تعمیر در داخل ویندوز باقی نمی‌گذارند (به جز نصب مجدد ویندوز). **دیسک تعمیر سیستم** در این لحظات می‌تواند به کمک شما بیاید. **دیسک تعمیر سیستم** حاوی یک سیستم‌عامل حداقل است که می‌تواند به جای ویندوز بار شود و به شما امکان بدهد اشکالات را رفع کنید و دوباره ویندوز را به کار بیندازید.

### مبانی دیسک‌های تعمیر سیستم

وقتی دکمه برق کامپیوتر را می‌زنید، یک رشته رویدادهای پیچیده را راه‌اندازی می‌کنید. مهم‌ترین این رویدادها حول بخشی به نام **بایوس**<sup>1</sup> می‌گردد. (BIOS؛ مجموعه‌ای از دستورالعمل‌های سخت‌افزاری است که پردازنده، و قطعات مختلف سخت‌افزاری پی‌سی را شناسایی می‌کند، و **فایل‌های سیستمی**‌ای را به اجرا درمی‌آورد که سیستم‌عامل را بار می‌کنند.) اگر یکی از این **فایل‌های سیستمی** خراب یا حذف شود،

<sup>1</sup> BIOS (Basic Input/Output System)

یک دیسک تعمیر سیستم برای دستیابی گزینه System Recovery Options بسازید.



یک دی وی دی خام در دیسک ران قرار دهید و روی کلیک کنید.

برای ساخت یک دیسک تعمیر سیستم، با کلیک کردن روی دکمه Start، کلیک کردن روی Control Panel، کلیک روی System and Security، و سپس کلیک روی Backup And Restore، برنامه Backup And Restore را باز کنید.

در ستون سمت چپ، روی Create a system repair disc کلیک کنید، و سپس یک دی وی دی خام در دیسک ران قرار دهید و روی Create disk کلیک کنید. پس از چند دقیقه پنجره ای ظاهر خواهد شد که به شما یادآوری می کند که عبارت « دیسک تعمیر برای ویندوز ۷ » را بر پشت دیسک بنویسید. روی Close کلیک کنید. سرانجام روی OK کلیک کنید. اگر از شما یک گذرواژه administrator یا تأیید خواسته شد، گذرواژه را تایپ کنید یا عمل خواسته شده را تأیید کنید.

### آمادگی برای مواقع اضطراری

همچنان که پیشتر ذکر کردیم، آمادگی برای فجایع دیجیتال، کلید بازسازی و تعمیر هر چیزی است. ساخت دیسک تعمیر سیستم برای کاربران ویندوز ۷ فقط اول کار است.

**یادآوری:** اگر در این عملیات از شما درخواست شد که دیسک نصب ویندوز را در دیسک ران قرار دهید، بدین معنی است که فایل های مورد نیاز برای ساخت دیسک تعمیر سیستم در کامپیوتر شما پیدا نشده است. در این صورت، دیسک نصب ویندوز ۷ را در دیسک ران قرار دهید.

### به یک دیسک تعمیر احتیاج داریم

اگر خیلی خوشبخت باشید، هرگز به استفاده از دیسک تعمیر سیستم نیاز نخواهید داشت. اما اگر همچون بقیه مردم، خیلی خوشبخت نباشید، در صورتی که اقدامات احتیاطی را انجام داده باشید به خودتان خواهید بالید. با آن که استفاده از دیسک تعمیر سیستم آسان است، مواردی هست که می تواند مسئله را پیچیده کند.

**تعجب نکنید.** معمولاً دو نوع تعجب داریم: تعجب در زمانی که به شما گفته می شود «برای هدیه تولدتان یک دوربین فیلمبرداری پیشرفته خریده ایم»، و تعجب در زمانی که به شما گفته می شود «متأسفیم، اتومبیل تان یک اشکال جدید پیدا کرده است».

ترتیب بوت. ترتیبی که کامپیوتر شما برای یافتن وسیله ذخیره گر حاوی یک سیستم عامل بوت شدنی جستجو می کند موقع استفاده از دیسک تعمیر سیستم می تواند دردسز آفرین شود. بایوس (BIOS) سیستم شما ترتیبی را مشخص می کند که بی سی برای پیدا کردن یک وسیله ذخیره گر حاوی سیستم عامل بوت شدنی بررسی می کند. در حالت

وقتی کامپیوتر خراب شود و سراغ دیسک تعمیر سیستم بروید و ببینید کار نمی کند باعث تعجب نوع دوم می شود. جلوی چنین تعجب هایی را بگیرید: همیشه پس از ساخت دیسک تعمیر سیستم آن را آزمایش کنید. پس از آن که از عملکرد درست دیسک تعمیر سیستم اطمینان یافتید آن را در یک جای تاریک، خنک، خشک، و مطمئن قرار دهید.

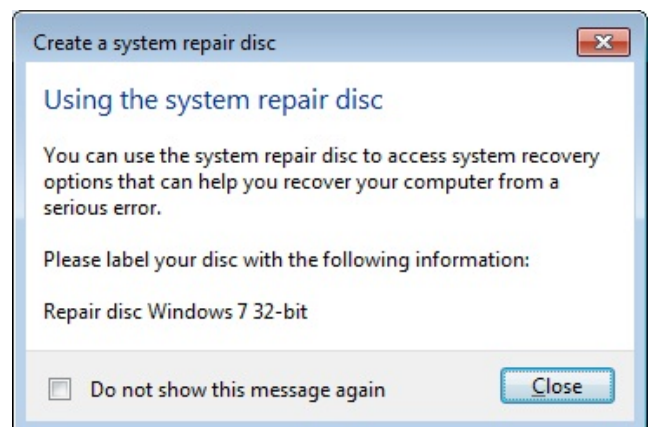
استفاده از دیسک تعمیر سیستم. اگر بایوس را درست میزان کنید، استفاده از یک دیسک تعمیر سیستم آسان است. کافی است آن را در دیسکران دی وی دی رام قرار دهید و کامپیوتر را بوت کنید.

**دیسک تعمیر سیستم کمی شبیه به نسخه‌های پشتیبان (backup)** است \_ هیچ کس دوست ندارد راجع به وضعیت‌هایی فکر کند که ممکن است به کمک **دیسک تعمیر سیستم** نیاز باشد، اما آیا در عمل می‌خواهید داده‌های شما بدون پشتیبان باشند، اگر توصیه ما را قبول کرده باشید، و اگر (و برای اکثر ما، وقتی) یک وضعیت فاجعه‌بار رخ بدهد، خوشحال خواهید شد که پیشتر وقت گذاشته‌اید و یک **دیسک تعمیر سیستم** ساخته‌اید. □

آرمانی، سیستم شما اول روی دیسک‌تان به دنبال سیستم‌عامل بوت‌شدنی می‌گردد. اگر دیسکتی حاضر نباشد، به جستجوی یک سی دی رام یا دی وی دی رام برای سیستم‌عامل بوت‌شدنی می‌پردازد. اگر دی وی دی رام یا سی دی رامی حاضر نباشد یا دیسک موجود حاوی سیستم‌عامل بوت‌شدنی نباشد، سیستم دیسک سخت را برای یافتن یک سیستم‌عامل بوت‌شدنی جستجو می‌کند. در این مرحله، سیستم معمولاً نسخه‌ای از ویندوز را که شما نصب کرده‌اید بار خواهد کرد.

در اکثر موارد، نباید نگران **ترتیب بوت** باشید. اما، اگر پی سی در شناسایی **دیسک تعمیر سیستم** موفق نشد، لازم است **ترتیب بوت** را تغییر بدهید. برای تغییر دادن **ترتیب بوت**، لازم است برنامه خدماتی برپایی بایوس را دستیابی کنید. پس از روشن کردن کامپیوتر با زدن کلید درست می‌توانید برنامه **برپایی بایوس** را دستیابی کنید. این کلید معمولاً کلید DELETE یا کلید F1 است. دفترچه راهنمای کامپیوتر یا مادربرد، کلید ورود به بایوس را ذکر می‌کند.

برنامه‌های برپایی بایوس با هم فرق دارند و در نتیجه نمی‌توانیم دستورالعمل‌های دقیق را در اینجا ذکر کنیم. پس از ورود به برنامه برپایی بایوس، گزینه‌ای مانند **Boot Order** یا **Boot Sequence** یا **First Startup Device** را پیدا کنید و در صورت نیاز آن را به ترتیب DVD-ROM (یا CD-ROM) و **HARD** و **Floppy** یا ترتیب موردنظر خود درآورید.



پنجره آخر به شما یادآوری می‌کند که عبارت «دیسک تعمیر برای ویندوز ۷» را بر پشت دیسک بنویسید.