

منوی Start در ویندوز اکس پی

منوی Start (start) در قلب ویندوز اکس پی جای دارد

دستیابی منوی Start کلاسیک برای کاربران

قدیمی ویندوز

با کلیک-راست روی دکمه Start (که در گوشه چپ-پایین میز کار قرار دارد) و انتخاب Properties از منویی که ظاهر می شود می توانید منوی Start کلاسیک را فعال کنید. در برگه Start Menu از پنجره به نمایش درآمده Taskbar And Start Menu Properties گزینه Classic Start Menu را انتخاب کنید و روی دکمه OK کلیک کنید تا این تغییر ثبت شود. بلافاصله، یک رشته از نمادها (icon)، شامل My Computer و My Network Places بر روی میز کار ظاهر خواهد شد. و دفعه بعد که روی دکمه Start کلیک کنید، منوی Start قدیمی با فهرست برنامه ها، اسناد، و تنظیم های سیستمی آن را خواهید دید. □

جدید و بهینه شده

منوی Start کلاسیک مطمئناً امکانات فراوانی دارد، و بسیاری ممکن است بی آن که بخواهند از امکانات جدید و بهینه شده منوی جدید Start بهره بگیرند تصادفاً آن را فعال کنند. با این همه، ما توصیه می کنیم از منوی جدید استفاده کنید. مایکروسافت طرح و آرایش منوی Start را فقط به خاطر زیبایی تغییر نداده است. منوی جدید مزایای فراوانی دارد. اگر به این منو عادت کنید احتمال بازگشت به نگارش قبلی بسیار کم خواهد بود.

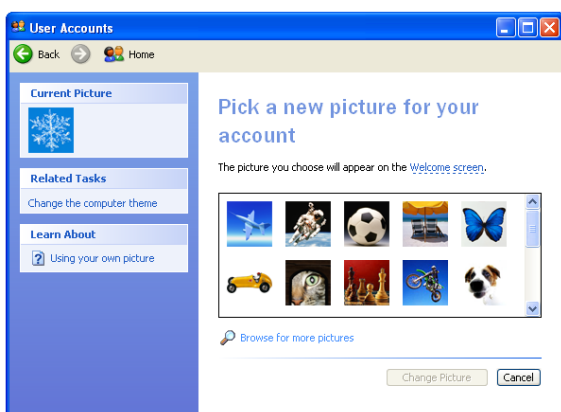
منوی Start جدید واقعاً سیستم کامپیوتر را کامل می کند. حاوی بخش های مختلف است که هر کدام یک عضو با وظایف متفاوت (یا خانواده ای از اعضا) با وظایف مختلف) دارند: بخش معرفی کاربر، برنامه های تازه استفاده شده و پر استفاده، پوشه های با پیشوند My، مانند My Computer، ابزار محاسبه، All Programs، و گزینه های ورود به کامپیوتر و خاموش سازی. اینها همگی در یک کادر سازمان یافته جای گرفته اند که هرگاه روی دکمه Start کلیک کنید بر روی صفحه نمایش نقش می بندند.

یک نگاه به منوی Start همه چیز را می گوید: ویندوز اکس پی یک سیستم عامل متفاوت است. منوی Start مرکز فرمان ویندوز است. امکانات گوناگون این سیستم عامل، مانند پوشه های Computer و Recycle Bin را می توانید از این منوی تروتمیز و مجموعه پوشه ها و زیرپوشه های آن دستیابی کنید.



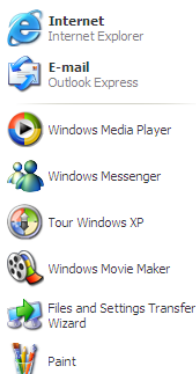
منوی Start کلاسیک

هرچقدر منوی Start ویندوز اکس پی بزرگ باشد، باید اذعان کنیم که بازهم اگر مایل باشید می توانید از نگارش قدیمی تر آن بهره بگیرید. نگارش قدیمی، که مایکروسافت آن را «منوی Start کلاسیک» می نامد، شبیه به منوی Start در ویندوزهای ۹۵/۹۸/میلنیم /NT/۲۰۰۰ عمل می کند.

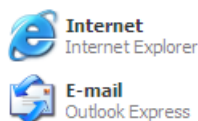


پس از آن که تصویر مورد نظران را پیدا کردید، آن را مشخص (های لایت) کنید و روی دکمه Open کلیک کنید. پنجره Open بسته خواهد شد و تصویر انتخاب شده در کنار نام کاربری شما در پنجره User Accounts ظاهر خواهد شد. همچنین بالای منوی Start و روی صفحه خوشامدگویی ویندوز اکس پی آن را خواهید دید.

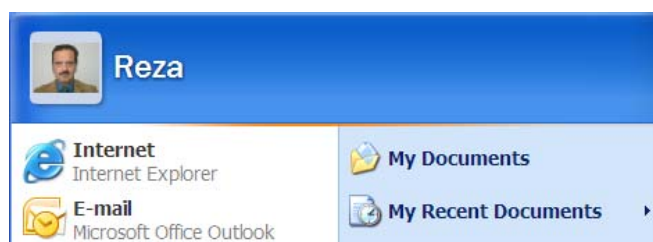
برنامه‌های کاربردی تازه استفاده شده و پر استفاده. بیشتر بخش نیمه چپ منوی Start را نام‌های برنامه‌های کاربردی پر می‌کنند. هر نام یک میانبر (shortcut) رابط به یک فایل یا یک برنامه کاربردی است.



میانبرها به دو گروه تقسیم می‌شوند. گروه بالا، که Pinned Items List نامیده می‌شود، شامل میانبرهایی به دو برنامه‌ای است که مایکروسافت آنها را برای اکثر کاربران مهم تلقی می‌کند: یک برنامه مرورگر (browser) و یک برنامه ایمیل.



بخش معرفی کاربر. یکی از اولین چیزهایی که با باز کردن منوی جدید Start به آن توجه خواهید کرد نام کاربری و تصویر واقع در بالای منوی Start است. این چهره، شاهدهی هویدا بر توجه ویندوز اکس پی به کاربر نهایی کامپیوتر است. نام کاربری مشخص می‌کند که چه کسی در خانه یا در اداره در حال استفاده از کامپیوتر است، که به نوبه خود چهره میزکار، محتویات پوشه Favorites، و حتی حدود دستیابی اسناد را تعیین می‌کند.

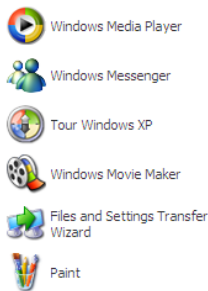


اگر در بالای منوی Start جدید نام کاربری خود را نیندید، باید از گزینه Switch User (که با کلیک روی دکمه Log Off قابل دسترسی است) برای وارد کردن نام کاربری و کلمه عبور خود استفاده کنید.

تصاویری که به نام‌های کاربری نسبت داده می‌شود به طور پیش فرض تعیین می‌شود، اما آنها را به سادگی می‌توانید عوض کنید. کافی است منوی Start را باز کنید و روی تصویر فعلی مربوط به خودتان کلیک کنید. یک پنجره User Accounts ظاهر خواهد شد و از شما خواهد خواست که یک تصویر جدید را برای حساب خود انتخاب کنید. ویندوز اکس پی بیش از ۲۰ تصویر پیش فرض را فراهم کرده است. این تصاویر معادل دیجیتال قطعات یک بازی است: یک سگ، یک هواپیما، یک ماشین، یک ماهی، یک موتورسیکلت و مانند آن.

اگر واقعاً می‌خواهید چشم‌ها خیره شود، عکس خودتان را در بالای منوی Start قرار دهید. برای این کار، پنجره User Accounts را باز کنید، و روی فرمان Browse For More Pictures کلیک کنید. در پنجره Open که باز می‌شود، دیسک سخت خود را جستجو کنید تا یک عکس ذخیره شده‌تان را بیابید. این عکس می‌تواند یک عکس شخصی، عکس خانه شما، یک نماد دیجیتال، تصویری از اینترنت، یا هر چیز دیگری که بخواهید باشد.

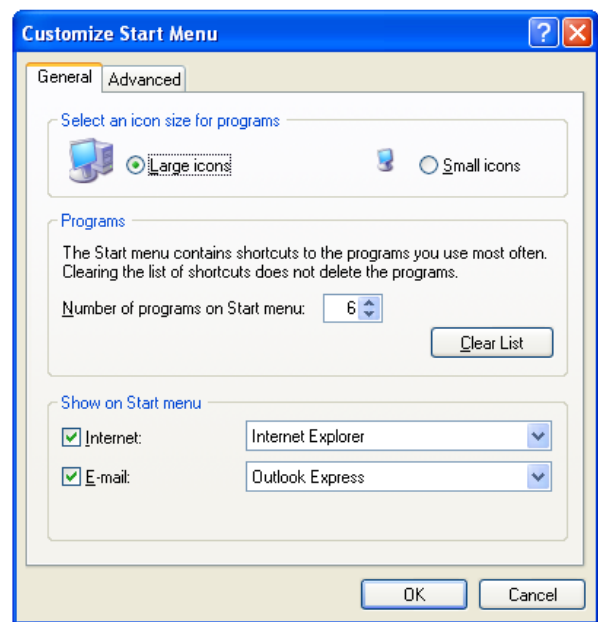
Pinned Items List ظاهر خواهد شد. هر تعداد میانبری که دوست دارید می‌توانید اضافه کنید، اما ما توصیه می‌کنیم که تعداد کل میانبرها به خاطر قابل اداره شدن آنها کمتر از ۵ میانبر باشد. میانبرهایی که در Pinned Items List قرار می‌دهید همواره در منوی Start باقی خواهند ماند. میانبرهای واقع در پایین منو، برخلاف میانبرهای بالایی پیوسته تغییر می‌کنند.



زیرا این گروه از میانبرها شامل برنامه‌هایی هستند که اخیراً آنها را اجرا کرده‌اید (به جز آنهایی که در Pinned Items List قرار دارند). منوی Start به طور پیش فرض آخرین شش برنامه استفاده شده را نشان می‌دهد، اما می‌توانید این تعداد را مطابق سلیقه خودتان افزایش یا کاهش دهید.

به پنجره Customize Start Menu بروید و روی دکمه General کلیک کنید. در ناحیه Programs از برگه‌ای که باز می‌شود، یک عدد بین صفر تا ۳۰ را در کادر دارای عنوان زیر انتخاب کنید:

برنامه‌های Internet Explorer و Outlook Express انتخاب‌های پیش فرض هستند، اما آنها را می‌توانید تغییر بدهید. کل کاری که باید انجام دهید آن است که روی دکمه Start کلیک-راست (رایت-کلیک) کنید و از منویی که ظاهر می‌شود Properties را انتخاب کنید. در برگه Start Menu از پنجره Taskbar And Start Menu Properties، روی دکمه Customize کلیک کنید که مربوط به منوی Start جدید است. این کار برگه General از پنجره Customize Start Menu را نمایش می‌دهد.



Number Of Programs On Start Menu

ما عددی بین ۴ و ۸ را توصیه می‌کنیم. زمانی که اینجا هستید، می‌توانید روی دکمه Clear List کلیک کنید تا فهرست فعلی برنامه‌های اخیراً استفاده شده پاک شود. پس از میزان کردن کادر Number Of Programs On Start Menu و استفاده از گزینه Clear List، روی دکمه OK کلیک کنید تا اصلاحات شما ذخیره شوند.

All Programs. بنابراین، حال که می‌دانید منوی Start میانبرهای برنامه‌های تازه دستیابی شده و پر استفاده را در کجا فهرست می‌کند، باید بدانید که بقیه میانبرها در کجا قرار دارند. آنها در پشت رابط All Programs پنهان شده‌اند، که در گوشه پایین چپ منوی Start واقع است. روی این رابط کلیک کنید تا منویی از میانبرهای برنامه‌های خدماتی و کاربردی را ببینید.

این منو حاوی میانبرهای مستقل و همچنین پوشه‌ها و زیرپوشه‌های میانبرهاست. بسیار شبیه به منوی Start کلاسیک سازمان یافته است، و دارای

در پایین این پنجره، گزینه انتخاب برنامه‌های مرورگر و ایمیل را که در منوی Start ظاهر می‌شوند در اختیار خواهید داشت. برنامه مرورگر و ایمیل دلخواه خود را در کادرهای مربوط به هر کدام انتخاب کنید (هر کادر حاوی فهرست نام‌های برنامه‌های مرورگر و ایمیل نصب شده در کامپیوتر شما است)، و روی دکمه OK کلیک کنید تا اصلاحات مورد قبول واقع شوند. اگر تصمیم بگیرید که این میانبرها را از روی منوی Start حذف کنید، کافی است روی مربع‌های تیک‌زنی کنار Internet (متناظر با مرورگر وب) و Email (متناظر با برنامه ایمیل) کلیک کنید تا غیرفعال شوند.

در این گروه بالایی، همچنین برای برنامه‌هایی که معتقدید مهم هستند می‌توانید میانبر اضافه کنید. منوی Start را باز کنید و روی فرمان All Programs کلیک کنید. برنامه دلخواه خود را پیدا کنید و روی آن کلیک-راست کنید، سپس فرمان Pin To Start Menu را از منویی که ظاهر می‌شود انتخاب کنید. یک میانبر مربوط به برنامه انتخاب شده در بخش

سیستم‌عامل با این پوشه‌ها همچون دیرکتوری‌های ریشه (root directories) پوشه‌های سطح بالا در یک ساختار ذخیره سلسله‌مراتبی رفتار می‌کند، و **ویندوز اکس پی** آنها را برای دستیابی آسان مستقیماً بر روی منوی Start می‌گذارد. سه میانبر به سه پوشه با پیشوند My - پوشه‌های My Documents، My Pictures، My Music - در بالای نیمه راست منوی Start قرار دارد. یک پوشه چهارم، پوشه My Recent Documents، اگر بخواهید، می‌تواند به اینها ملحق شود.

برای اضافه کردن پوشه My Recent Documents به منوی Start بروید، پنجره Customize Start Menu را باز کنید و دکمه Advanced را انتخاب کنید. در ناحیه Recent Documents از پنجره‌ای که ظاهر می‌شود مربع تیک‌زنی کنار عبارت زیر را تیک‌دار کنید و بعد روی دکمه OK کلیک کنید تا اصلاحات ذخیره شوند:

List My Most Recently Opened Documents

دفعه بعد که منوی Start را باز خواهید کرد، پوشه My Recent Documents را بین پوشه‌های My Documents و My Music خواهید دید. این پوشه جدید حاوی میانبرهایی به فایل‌های داده‌ای به‌تازگی باز شده است، اما اگر بخواهید می‌توانید این فهرست را پاک کنید. به ناحیه Recent Documents از پنجره Customize Start Menu باز گردید و روی دکمه Clear List کلیک کنید. این کار صرفاً نام‌های فایل را از روی پوشه My Recent Documents حذف می‌کند؛ این فایل‌ها را از روی دیسک سخت پاک نمی‌کند.

کاربران پیشرفته می‌توانند این پوشه‌ها را طوری اصلاح کنند که مطابق نیازهای سطح بالای آنها شود. یک راه، نام‌گذاری مجدد این پوشه‌هاست. روی پوشه دارای My انتخاب‌شده کلیک‌راست کنید و Rename را از منویی که ظاهر می‌شود انتخاب کنید. نام جدید پوشه را تایپ کنید و کلید Enter را بزنید.

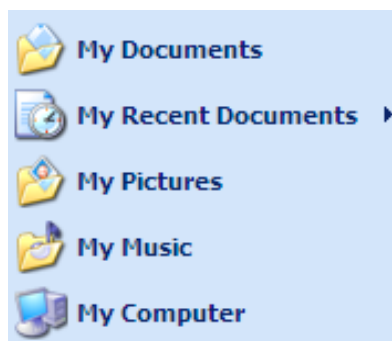
یک شگرد دیگر، تغییر دادن مکان پوشه اصلی مرتبط با میانبر پوشه My Documents در منوی Start است. این کار را با باز کردن منوی Start، کلیک‌راست روی پوشه My Documents، و انتخاب Properties از پنجره‌ای که ظاهر می‌شود می‌توانید انجام دهید. پنجره My Documents Properties بر روی صفحه‌نمایش نقش خواهد بست.

پوشه‌هایی برای Games، System Tools، Accessories، و سایر گروه‌هایی است که در کار با نگارش‌های قبلی ویندوز با آنها آشنا شده‌اید. هرچه برنامه کاربردی به سیستم اضافه کنید این منو بزرگ‌تر می‌شود.

محتویات منوی All Programs را با کلیک‌راست روی رابط All Programs و انتخاب Explore از منویی که ظاهر می‌شود می‌توانید اصلاح و مرتب کنید. این کار پنجره Start Menu را باز می‌کند. بسیاری از محتویات واقع در منوی All Programs در زیرپوشه Start Menu - که در بخش متعلق به نام کاربری شما قرار دارد - و همچنین زیرپوشه Start - که در داخل پوشه All Users قرار دارد - فهرست می‌شود (این پوشه‌ها در بخش Folders این پنجره قرار دارند).

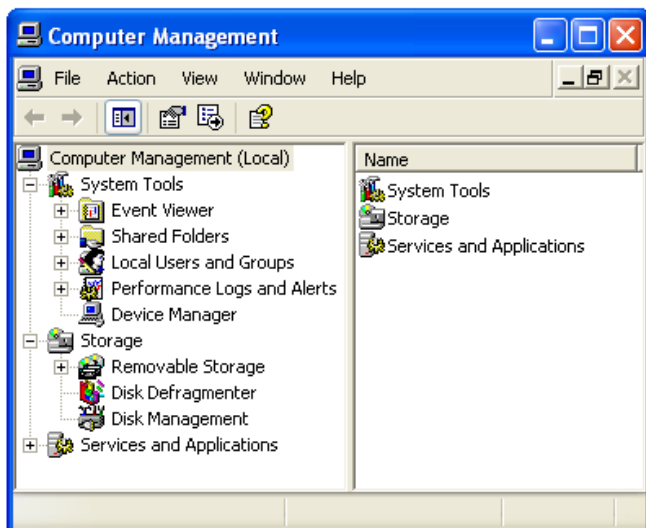
در داخل پنجره Start Menu، برای سازمان‌دادن میانبرهای منوی Start می‌توانید از شیوه موش‌کشی (drag-and-drop) استفاده کنید. با باز کردن منوی File، انتخاب New، و کلیک روی Folder می‌توانید پوشه‌های جدید بسازید. میانبرها را با کلیک‌راست روی آنها و انتخاب Delete از منویی که ظاهر می‌شود می‌توانید حذف کنید. فقط اطمینان حاصل کنید که اصلاحات شما در داخل زیرپوشه‌های Start Menu انجام می‌گیرد؛ در غیر این صورت، ممکن است پوشه‌های سیستمی‌ای را حذف کنید که نباید حذف شوند. وقتی همه اصلاحات کامل شدند این پنجره را ببندید.

پوشه‌های با پیشوند My. نگارش‌های جدید ویندوز به چند وسیله سازمان‌یافته مجهز شده‌اند که آنها را «پوشه‌های با پیشوند My» نامیده‌ایم. ویندوز از این پوشه‌ها به عنوان محل‌های ذخیره پیش‌فرض برای انواع فایل خاص بهره می‌گیرد. به عنوان مثال، اسناد متنی به طور پیش‌فرض در پوشه My Documents ذخیره می‌شوند. تصاویر گرافیکی مختلف نیز به پوشه My Pictures می‌روند، و فایل‌های MP3 و سایر فایل‌های صوتی نیز در پوشه My Music جای می‌گیرند.



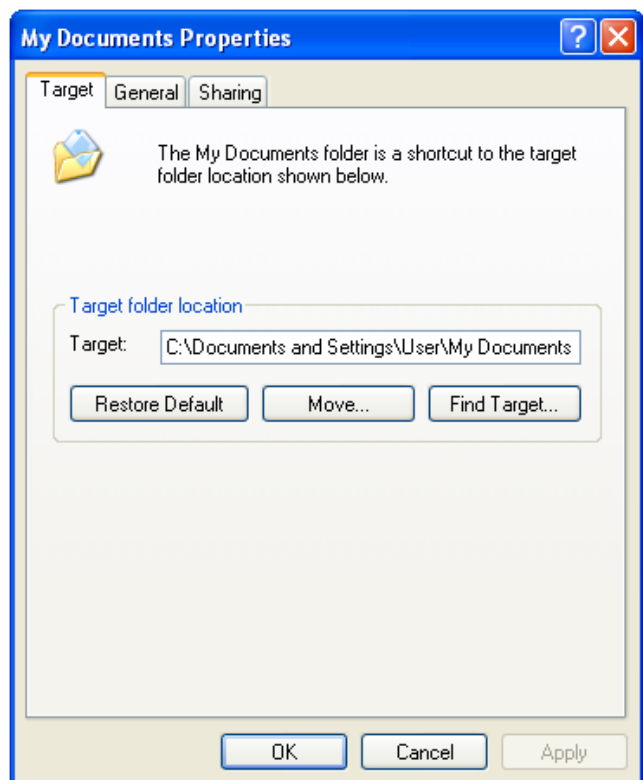
انتخاب پیش فرض گزینه Display As A Link است.

My Computer. در میان تغییرات بسیار اساسی در ویندوز اکس پی، می توان از مکان نماد My Computer نام برد که پیشتر بر روی میز کار قرار داشت و حالا به نیمه راست منوی Start آمده است، کنار میانبرهای دارای My Computer. روی نماد My Computer کلیک کنید تا پنجره My Computer ظاهر شود، که حاوی فهرستی از دیسک های ذخیره ساز و وسایل اکسترنال (خارجی)، و همچنین میانبرهایی به پوشه های کلیدی و تکالیف سیستمی است. اگر روی نماد My Computer کلیک راست کنید دروازه ای برای چندین فعالیت مختلف باز می شود. به عنوان مثال، روی نماد My Computer کلیک راست کنید و از منویی که ظاهر می شود گزینه Manage را انتخاب کنید تا به پنجره Computer Management دسترسی پیدا کنید.



روی نماد My Computer کلیک راست کنید و گزینه Rename را انتخاب کنید تا بتوانید نام نماد My Computer را عوض کنید. روی نماد My Computer کلیک راست کنید و گزینه Show On Desktop را انتخاب کنید تا نماد My Computer در مکان قدیمی خود در گوشه بالا چپ میز کار قرار گیرد. یا روی آن کلیک راست کنید و Properties را انتخاب کنید تا پنجره System Properties باز شود.

همچون سایر پوشه های دارای My، از برگه Advanced در پنجره Customize Start Menu می توانید برای شخصی سازی نماد My Computer بهره بگیرید. مدخل متناظر آن را در کادر Start Menu Items پیدا کنید تا بتوانید یکی از موارد زیر را انتخاب کنید: ظاهر شدن My Computer بر روی



در برگه Target از این پنجره، مکان پوشه جدید را در کادر Target تایپ کنید. همچنین، می توانید با کلیک روی دکمه Move و جستجوی پنجره ای که ظاهر می شود پوشه مورد نظران را پیدا کنید. پس از هر روشی که بهره گرفتید روی دکمه OK کلیک کنید.

اگر پیامی بیاید که از شما می پرسد که آیا می خواهید فایل های واقع در پوشه My Documents در پوشه جدید کپی شوند یا نه، No را انتخاب کنید، این کار، حالت هر پوشه را به عنوان پوشه هایی مجزا حفظ می کند. اگر بعدها به این نتیجه برسید که بیکربندی اولیه پوشه My Documents بهتر بوده است، به صفحه Target بازگردید و روی دکمه Restore Default کلیک کنید.

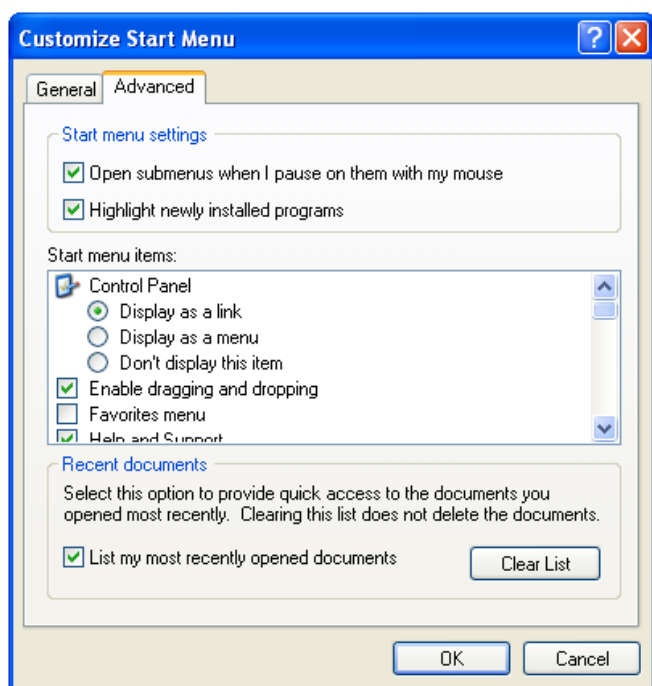
سرانجام، می توانید روشی را که منوی Start پوشه های My را نمایش می دهد اصلاح کنید. پنجره Customize Start Menu را باز و برگه Advanced را انتخاب کنید. در فهرست Start Menu Items، مدخل هایی برای پوشه های My خواهید یافت. هر مدخل سه گزینه دارد:

- Display As A Link
- Display As A Menu
- Don't Display This Item

سایر گزینه‌های اصلاح‌کننده

علاوه بر موارد ذکر شده، منوی Start چند روش دیگر فراهم می‌سازد که با آنها می‌توانید تغییراتی به وجود بیاورید که با رفتارهای کامپیوتری شما سازگارترند. با باز کردن پنجره Customize Start Menu مربوط به منوی Start می‌توانید به این گزینه‌ها دسترسی پیدا کنید. به عنوان مثال، برگه General از پنجره Customize Start Menu امکان استفاده از نمادهای کوچک در منو را فراهم می‌سازد. انتخاب دکمه رادیویی Small Icons به شما امکان می‌دهد که یک منوی Start کوچک‌تر را به نمایش در آورید.

برگه Advanced از پنجره Customize Start Menu تعدادی گزینه اصلاحی فراهم می‌سازد.



منوی Start اولین و آخرین مکانی است که در جلسات کامپیوتری خود از آن بهره می‌گیرید، و برنامه‌ها، فایل‌های داده‌ای، و امکانات سیستم‌عامل را در آن می‌یابید. پس آن را مطابق سلیقه خود در آورید. کافی است ۱۵ دقیقه برای مرتب کردن این منو وقت صرف کنید تا همیشه با کامپیوتر خود راحت کار کنید. □

منوی Start به صورت یک رابط، به صورت یک منوی فرعی، یا اصلاً ظاهر نشود. پس از مشخص کردن انتخاب خود، روی OK کلیک کنید تا اصلاحات شما ذخیره شوند.

خاتمه‌دادن به جلسات ویندوز

وقتی می‌خواهید به جلسه ویندوز خود خاتمه دهید لازم است به منوی Start بروید. دکمه‌های Log Off و Turn Off، که هر دو در پایین منوی Start قرار دارند می‌توانند برای این کار به شما کمک کنند.

کلیک روی دکمه Log Off دو گزینه را نمایش می‌دهد: Swith Users، که دسترسی سریع به صفحه خوشامدگویی ویندوز اکس‌پی را فراهم می‌سازد که به نوبه خود امکان می‌دهد دیگران وارد سیستم‌عامل شوند؛ و Log off که بازهم دسترسی به صفحه خوشامدگویی را فراهم می‌سازد، اما این کار را فقط پس از خارج کردن حساب شما از کامپیوتر انجام می‌دهد. اگر مدتی کوتاه از کامپیوتر خود دور خواهید بود اولی، و اگر مدتی طولانی از کامپیوتر استفاده نخواهید کرد دومی را انتخاب کنید.

از سوی دیگر، کلیک روی دکمه Turn Off سه گزینه را نشان خواهد داد: Standby، Turn Off، و Restart. گزینه Standby کامپیوتر را به حالت خواب کم‌مصرف می‌برد. با تکان دادن موش یا زدن یک کلید، کامپیوتر از حالت Standby خارج و بیدار می‌شود. انتخاب Turn Off سیستم‌عامل را خواهد بست و برق همه وسایل را قطع خواهد کرد. اگر دوباره از کامپیوتر بخواهید استفاده کنید باید کامپیوتر را روشن کنید. برای زمان‌هایی که لازم است کامپیوتر بازراه‌اندازی شود، مانند زمان پس از نصب یک نرم‌افزار، می‌توانید گزینه Restart را انتخاب کنید.

اگر به طور تصادفی روی دکمه Log Off یا Turn Off در منوی Start کلیک کردید و بخواهید به کار در داخل ویندوز اکس‌پی باز گردید کافی است روی دکمه Cancel که در گزینه‌های مختلف خروج از کامپیوتر و خاموش‌سازی وجود دارد کلیک کنید. □