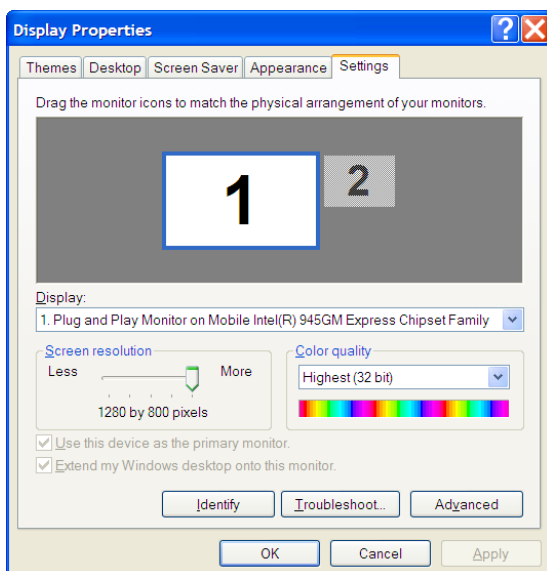


چهره ویندوز را به سلیقه خود در آورید

تصویر را بدون بخشی از پیکسل‌ها نمایش بدهد و در نتیجه تصویری که به نمایش در می‌آید ناقص دیده شود. مانیتورهای CRT⁷، بدون خراب کردن تصویر از چند رزولوشن مختلف پشتیبانی می‌کنند، اما معمولاً یک رزولوشن بهینه دارند که در دفترچه مشخصات فنی آنها توصیه می‌شود.

این تنظیم را در ویندوز اکس پی می‌توانید با کلیک راست کردن روی یک نقطه خالی دسک‌تاپ یا میزکار⁸، کلیک کردن روی Properties، و انتخاب برگه Settings تغییر بدهید. برای انتخاب یک رزولوشن از شاخص متحرک Screen Resolution بهره بگیرید، و سپس روی Apply کلیک کنید.



همسان بودن رزولوشن ویندوز با رزولوشن بهینه مانیتور، کیفیت تصویر را در بالاترین حد خود نگه می‌دارد.

سرعت بازنمایش (Refresh rate). سرعت بازنمایش به تعداد تصویری که در هر ثانیه بر روی مانیتور به‌هنگام می‌شود اشاره دارد (که بر حسب هرتز یا Hz اندازه‌گیری می‌شود). حتماً از تنظیم توصیه‌شده در دفترچه مشخصات فنی مانیتور استفاده کنید. کاربران ویندوز اکس پی باید روی یک نقطه خالی دسک‌تاپ کلیک کنند، روی Properties کلیک کنند، به برگه Settings بروند، و سپس روی

وقتی اولین بار به ویندوز یک کاربر باتجربه نگاه می‌کنید، متوجه چه چیز فوق‌العاده‌ای می‌شوید؟ احتمالاً سیستم‌عامل او شبیه به چیزی نیست که در کامپیوتر شما نصب شده است و مانند آن رفتار نمی‌کند. چگونه آن نوار ابزارهای¹ مفید را در نوار تکلیف (Taskbar) گنجانده است؟ چرا مکان‌نمای² موش او بسیار سریع عمل می‌کند؟ آن کاغذ دیواری³ زیبا را از کجا به دست آورده است؟ شاید فکر کنید که این تغییرات به تجربه بسیار زیاد و نرم‌افزارهای ویژه نیاز دارد، اما با تنظیم چند گزینه به آسانی می‌توانید چهره ویندوز را تغییر بدهید.

البته، مجبورید همه گزینه‌های مربوط به این امور را بیابید، که اغلب در نقاط مختلف و گاه پرت پراکنده‌اند. خوشبختانه، اگر بدانید که این گزینه‌ها را در کجا بیابید، تنظیم آنها بسیار آسان است. ما در این مقاله، مکان گزینه‌های مهم و نحوه تنظیم آنها را شرح داده‌ایم.

این مقاله فرض می‌کند که شما ویندوز اکس پی با Service Pack 2 را در کامپیوتر خود نصب کرده‌اید.

بیکربندی مانیتور

برای این که ظاهر ویندوز را عوض کنید، نیمی از عملیات مطمئناً به تنظیم مانیتور ربط پیدا می‌کند. تنظیم‌های پیش فرض به‌ندرت خوب کار می‌کنند. بنابراین، پیش از اجرای این ترفندها، ترفندهای دیگر این شماره را انجام ندهید.

رزولوشن. دقت یا رزولوشن⁴ به تعداد نقطه‌های رنگی صفحه‌نمایش اشاره دارد. به هر نقطه یک پیکسل⁵ گفته می‌شود. به عنوان مثال، رزولوشن ۱۰۵۰×۱۶۸۰ به معنی وجود ۱۶۸۰ ستون عمودی و ۱۰۵۰ ردیف افقی است.

تعداد پیکسل‌های مانیتورهای LCD ثابت است، که اغلب به آن رزولوشن بومی⁶ LCD گفته می‌شود. از آن تنظیم برای بهترین حالت مانیتور بهره بگیرید، چون تنظیم‌های پایین‌تر باعث می‌شوند که مانیتور

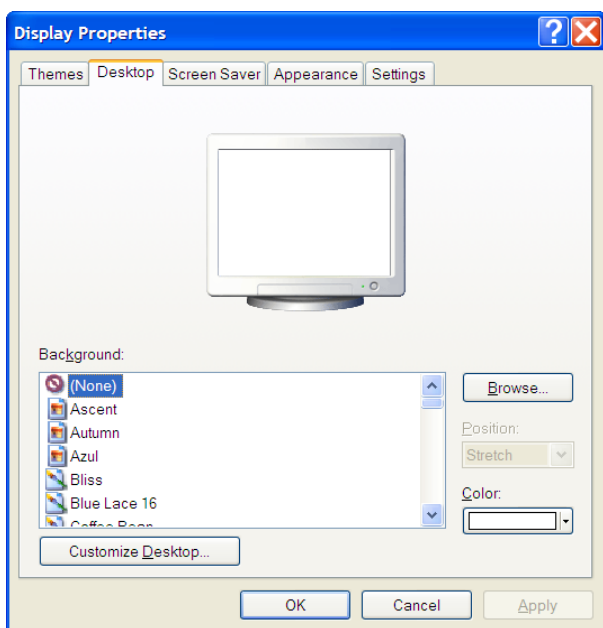
¹ toolbar
² mouse cursor
³ wallpaper
⁴ resolution
⁵ pixel
⁶ native resolution

⁷ cathode-ray tube

⁸ Desktop

کاغذ دیواری. چه بخواهید یک عکس در دسک‌تاپ خود قرار دهید، چه بخواهید یک رنگ یکدست را برای کنتراست بهتر با آیکن‌ها به کار بگیرید، عملیات آسان است.

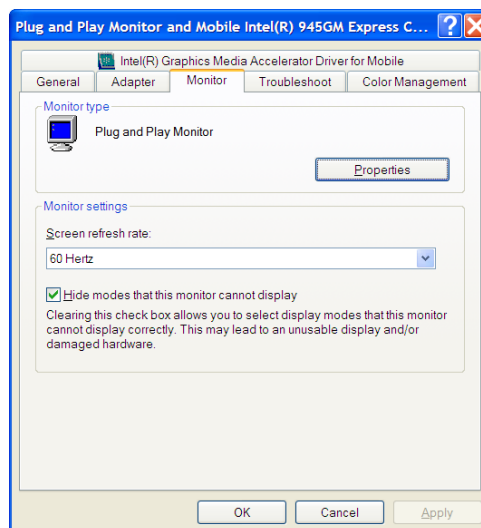
برای تغییر دادن کاغذ دیواری در **ویندوز اکس‌پی**، روی یک نقطه دسک‌تاپ کلیک-راست کنید، روی **Properties** کلیک کنید، و به برگه **Desktop** بروید. یک عکس را با استفاده از فهرست **Background** انتخاب کنید، یا روی **Browse** برای جستجوی دستی و پیدا کردن یک عکس مناسب کلیک کنید.



از منوی **Position** برای کشیده کردن تصویر، جادادن تصویر در کناره‌ها، یا قراردادن تصویر در مرکز _ در صورتی که صفحه را کاملاً پر نکند _ بهره بگیرید. همچنین در فهرست **Background** می‌توانید گزینه **None** را انتخاب کنید و سپس از منوی **Color** در **ویندوز اکس‌پی** برای استفاده از یک رنگ یکدست بهره بگیرید.

تنظیم اندازه فونت. اگر رزولوشن بومی مانیتور چنان بالا باشد که حروف متن خیلی ریز می‌شوند، اندازه فونت پیش فرض را می‌توانید تغییر دهید. در **ویندوز اکس‌پی**، روی یک نقطه دسک‌تاپ کلیک-راست کنید، روی **Properties** کلیک کنید، به برگه **Appearance** بروید، و روی **Advanced** کلیک کنید. یکی از موارد داخل منوی پایین آمدنی را که حاوی یک متن (مانند **Active Title Bar**) است انتخاب کنید، و از کادر **Size** در بخش **Font** برای بزرگ‌تر یا کوچک‌تر کردن متن بهره بگیرید.

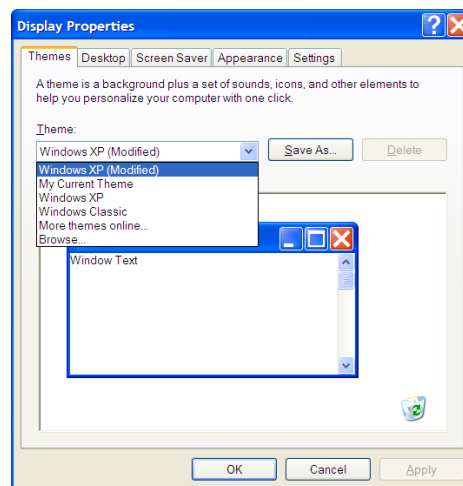
Advanced کلیک کنند. به برگه **Monitor** بروید، و پیش از کلیک کردن روی **Apply**، از منوی پایین آمدنی **Screen Refresh Rate** برای انتخاب یک سرعت بازنمایش بهره بگیرید.



ترفندهایی برای تغییر چهره ویندوز

اگر بخواهید که چهره ویندوز را تغییر بدهید، چند کلیک ساده در جای درست کاری خواهد کرد که ویندوز را از این رو به آن رو کند.

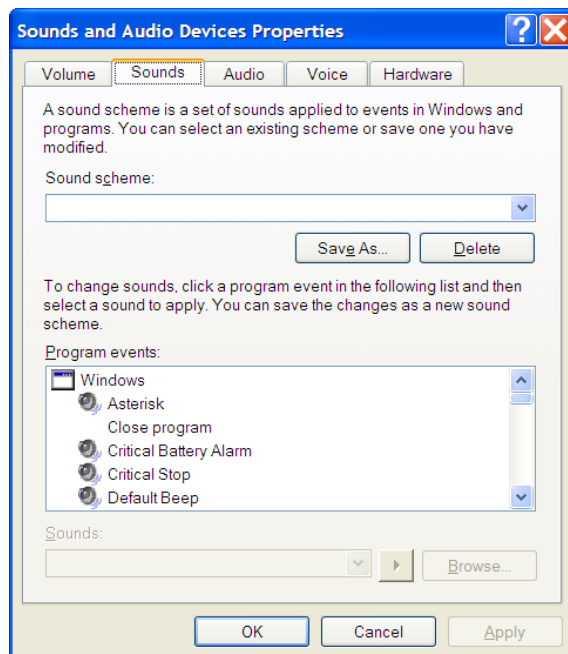
یک تم انتخاب کنید. تم‌ها یک روش سریع برای تغییر چهره کامل ویندوز هستند، و پس از به کار بستن یک تم دلخواه می‌توانید تک‌تک گزینه‌های مربوط به چهره ویندوز را تغییر بدهید. برای انتخاب یک تم در **ویندوز اکس‌پی**، روی یک نقطه دسک‌تاپ کلیک-راست کنید، روی **Properties** کلیک کنید، و به برگه **Themes** بروید. در میان فهرستی که ظاهر می‌شود یک تم را انتخاب کنید و روی **OK** برای به کار بستن آن تم کلیک کنید.



تنظیم صدا

در این بخش کار زیادی نمی‌توانید انجام بدهید، اما اگر از صدای کلیک کردن ویندوز در هر بار که در برنامه Internet Explorer به یک صفحه وب جدید می‌روید، خسته شده‌اید، یا اگر بخواهید سطح بلندی صدا را برای انواع مختلف خروجی تنظیم کنید، گزینه‌های آنها حاضرند.

تغییر دادن صداها. همه صداهایی را که ویندوز پخش می‌کند، از بوق‌های پیام‌های خطا گرفته تا اطلاع‌دهنده‌های ورود ایمیل، می‌توانید خاموش یا تنظیم کنید. برای دستیابی این تنظیم‌ها در ویندوز اکس‌پی، روی Start کلیک کنید، روی Control Panel کلیک کنید، در حالت نمایشی Category، روی Sounds, Speech, And Audio Devices و سپس روی Sounds And Audio Devices، و در حالت نمایشی Classic روی Sounds And Audio Devices کلیک-دوضرب کنید، و به برگه Sounds بروید. از منوی Sound Scheme برای انتخاب یک مجموعه صدای کاملاً متفاوت بهره بگیرید، یا روی تک‌تک موارد در Program Events کلیک کنید، و سپس با استفاده از منوی Sounds به آنها صداهای دلخواه خود را اختصاص بدهید. روی دکمه Play برای پخش آزمایشی صداها کلیک کنید، و سپس روی دکمه Apply کلیک کنید.



اگر صداهای ویندوز روی اعصاب‌تان اثر می‌گذارند، آنها را می‌توانید خاموش کنید یا تغییر بدهید.

تنظیم ولوم. روی آیکن بلندگو در System Tray کلیک-دوضرب کنید تا کادر کنترل ولوم به نمایش در بیاید. از شاخص‌های متحرک برای تنظیم خروجی‌های صدای مختلف استفاده کنید.

مدیریت Taskbar و منوی Start

اکثر برنامه‌ها را با استفاده از منوی Start و Taskbar اجرا و مدیریت می‌کنید، پس دانستن روش پیکربندی این ناحیه‌ها ارزشمند است.

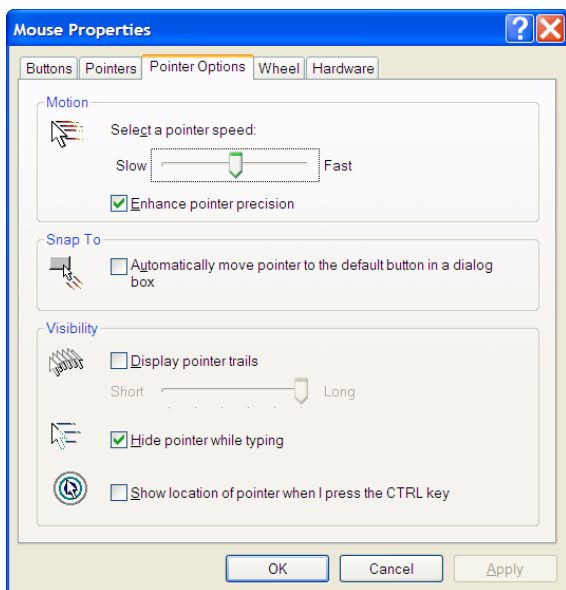
حذف و اضافه نوار ابزارها. نوار ابزارها میانبرهایی هستند که در Taskbar مجتمع می‌شوند، و نوار ابزارهایی را که با ویندوز آمده‌اند، و نوار ابزارهایی را که به همراه بعضی از برنامه‌ها می‌آیند می‌توانید استفاده کنید. خودتان هم می‌توانید نوار ابزار بسازید. روی Taskbar کلیک-راست کنید، منوی Toolbars را باز کنید، و روی نوار ابزاری که می‌خواهید فعال یا غیرفعال شود کلیک کنید. روی New Toolbar کلیک کنید و اگر بخواهید یک نوار ابزار اختصاصی بسازید، یک پوشه را انتخاب کنید.

تنظیم منوی Start. اکثر تکالیف ویندوز در منوی Start راه‌اندازی می‌شوند، و تنظیم این منو آسان است. روی Taskbar کلیک-راست کنید، روی Properties کلیک کنید، به برگه Start Menu بروید.

اگر نگارش‌های قدیمی منوی Start را ترجیح می‌دهید، دکمه رادیویی Classic Start Menu را انتخاب کنید. انتخاب‌تان هر چه باشد، روی Customize برای دستیابی تنظیم‌های عمومی و پیشرفته‌ای کلیک کنید که به شما امکان می‌دهند که چهره و رفتار منوی Start را تغییر بدهید. به عنوان مثال، اگر یک مانیتور با رزولوشن بالا دارید و گزینه‌های منوی Start خیلی کوچک باشند، دکمه رادیویی Large Icons را انتخاب کنید.

تنظیم Taskbar. خود Taskbar بسته به سیستم عامل مورد استفاده حاوی انواع مختلفی از تنظیم‌هاست، و آنها را همیشه می‌توان با

روی Start کلیک کنید، روی Control Panel کلیک کنید، در حالت نمایشی کلاسیک روی Mouse، و در حالت نمایش Category روی Printers and Other Hardware و سپس روی Mouse کلیک-دو ضرب کنید. سپس به برگه Pointer Options بروید. شاخص متحرک Motion را بسته به سلیقه خود، به سمت Slow یا Fast ببرید، و سپس برای ذخیره تغییرات روی Apply کلیک کنید.



سرعت تکرار کلید را غیرفعال کنید. اگر کلیدی را نگه دارید (چه به طور تصادفی، چه به طور عمدی)، ویندوز کاراکتر نماینده آن کلید را بر روی صفحه نمایش تکرار می کند، همان گونه که آن را بارها و بارها تایپ می کنید. سرعت تکرار را با استفاده از شاخص های متحرک می توانید تغییر بدهید. روی Start کلیک کنید، روی Control Panel کلیک کنید، و سپس در حالت نمایشی کلاسیک گزینه Keyboard، و در حالت نمایش Category گزینه Printers and Other Hardware و سپس Keyboard را انتخاب کنید. برای این که به ویندوز بگویید که بیش از آن که نمایش حرف کلیدی را که نگه داشته شده است تکرار کند، چقدر منتظر بماند، از شاخص متحرک Repeat Delay استفاده کنید، و برای این که به ویندوز بگویید که وقتی زمان تأخیر تکرار گذشته باشد، با چه سرعتی نمایش کلید نگه داشته شده را تکرار کند، از شاخص متحرک Repeat Rate استفاده کنید. برای بررسی این دو شاخص می توانید در کادر پایین آنها کلیدی را نگه دارید تا وضعیت سرعت ها را بهتر تشخیص دهید. □

کلیک-راست روی Taskbar و کلیک کردن روی Properties دستیابی کرد. اطمینان یابید که برگه Taskbar انتخاب شده است. از مربع های تیک زنی برای فعال کردن یا غیرفعال کردن امکانات مختلف بهره بگیرید.

همچنین، جنبه های مختلف System Tray (که در ویندوز اکس پی Notification Area نامیده می شود) را می توانید در این برگه کنترل کنید. به ویندوز همچنین می توانید بگویید که آیکن های غیرفعال را پنهان کند.

اصلاح نوار ابزار اجرای سریع (Quick Launch). نوار ابزار Quick Launch به شما امکان می دهد که آیکن برنامه های پر استفاده را در ناحیه Taskbar قرار دهید تا آنها را به آسانی و به سرعت بتوانید دستیابی کنید. برای فعال کردن نوار ابزار Quick Launch، روی یک ناحیه از Taskbar کلیک-راست کنید، منوی Toolbars را باز کنید، و Quick Launch را انتخاب کنید. اگر بخواهید که میانبرهای جدیدی را در منوی Quick Launch اضافه کنید، آیکن برنامه انتخابی را به داخل این نوار ابزار موش کشی کنید. با موش کشی آیکن ها می توانید جای آیکن های این نوار ابزار را نیز تغییر بدهید. برای حذف یک آیکن، روی میانبر آن کلیک-راست کنید و روی Delete کلیک کنید.

تنظیم وسایل ورودی

فناوری کامپیوتر به مرور زمان تغییر کرده است، اما موش و صفحه کلید همچنان به عنوان روش های اصلی ارتباط با کامپیوتر باقی مانده اند. تنظیم آنها می تواند به طور چشمگیری روی کارایی شما اثر بگذارد، چون این وسایل پر استفاده هستند.

سرعت اشاره گر را تغییر بدهید. سرعت اشاره گر به مسافتی که مکان نمای^۹ موش (بر روی مایتور) نسبت به مسافتی که خود موش طی کرده است اشاره می کند. تنظیم دقیق آن به شما امکان می دهد که ویندوز را سریع تر کاوش کنید.

^۹ cursor