

## حساب‌های کاربری در ویندوز اکس‌پی

**ویندوز اکس‌پی** حتی به شما امکان می‌دهد که حساب خود را با کلمه عبور حفاظت کنید. به عنوان مثال، ممکن است بخواهید که فرزندان با عملیات مدیریتی کار نداشته باشند، یا فرزند شما بخواهد که دیگران ایمیل‌های شخصی او را نبینند. از اینها گذشته، می‌توانید بدون خاموش کردن کامپیوتر از یک حساب به حساب دیگر بروید (سوئیچ کنید).

اگر از **ویندوز اکس‌پی** نگارش Professional بهره می‌گیرید، می‌توانید از گزینه User Account استفاده کنید تا به چند کاربر امکان بدهید که از یک پی‌سی به طور مشترک استفاده کنند. این حالت در شرایطی چون کارهای مشترک مفید است (که در آنها دو نفر که در زمان‌های مختلف در دفتر کار حضور می‌یابند می‌توانند از یک پی‌سی به طور مشترک استفاده کنند). در این وضعیت، هر کاربر با استفاده از کلمه عبور خودش وارد کامپیوتر می‌شود، و در نتیجه، به ایمیل خصوصی خود، پوشه My Documents مخصوص خود، و تنظیم‌های سیستمی و میز کار (Desktop) خود دسترسی دارد، بی‌آن که دخالتی در تنظیم‌ها یا داده‌های کاربر دیگر داشته باشد.

برقراری حساب‌های جداگانه به جز محافظت از اسناد مهم محاسن دیگری نیز دارد. هر کاربر یک پوشه My Documents فردی دارد، و مواردی چون منوی Start، کاغذ دیواری، و محافظ صفحه‌نمایش (screen saver) برای هر حساب کاربری قابل تنظیم است. حتی در مواقعی که یک آشنای شما به استفاده از کامپیوتر شما نیاز داشته باشد، یک حساب ویژه می‌توانید درست کنید که دستیابی او را محدود می‌کند.

اختلافات و محدودیت‌های بین هر نوع حساب کاربری (Administrator، Limited، و Guest) را توضیح خواهیم داد، به شما نشان خواهیم داد که هر نوع حساب را چگونه بسازید، و چگونگی پیکربندی تنظیم‌های هر حساب را براساس سلیقه کاربری که آن را مورد استفاده قرار می‌دهد توضیح خواهیم داد.

### شروع از User Accounts

وقتی اولین بار **ویندوز اکس‌پی** را نصب می‌کنید، به طور پیش‌فرض شما نقش مدیر سیستم (Administrator) را به عهده می‌گیرید. پس از آن که نصب را تکمیل کردید، می‌توانید حساب‌های کاربری دیگری را برای پی‌سی خود

هنگام استفاده مشترک خانواده شما از یک کامپیوتر ممکن است نارضایتی‌هایی به وجود بیاید. هر بار که یکی از اعضای خانواده تنظیم‌ها را به هم می‌زند و تغییر می‌دهد، تا بقیه بفهمند چه اتفاقاتی رخ داده است مدتی طول می‌کشد و در این مدت آنها ناچارند کمی سردرد و سرگیجه را تحمل کنند (به ویژه اگر مادر خانواده این کار را کرده باشد!) چه کار باید کرد؟ برای جلوگیری از چنین وقایعی در آینده، آیا باید یک کامپیوتر دوم بخرید؟ خرید یک کامپیوتر دوم برای حصول اطمینان از امنیت فایل‌ها فکر بدی نیست، اما هزینه نسبتاً زیادی را در بر دارد. یک راه‌حل دیگر وجود دارد.

**ویندوز اکس‌پی** با امکانات خود این مسائل را حل و برای هر یک از اعضای خانواده یک حساب جداگانه باز می‌کند. به این ترتیب، فرزندان و والدین می‌توانند بدون آن که نگران تغییر تنظیم‌ها باشند در بخش خودشان و با سلیقه خودشان با کامپیوتر کار کنند. ویندوز اکس‌پی به شما امکان می‌دهد که چند حساب کاربری (user account) برپا کنید. با ویندوز اکس‌پی نگارش Professional، حتی می‌توانید کاری کنید که یک کاربر خاص نتواند بعضی از فایل‌ها یا پوشه‌ها را دستیابی کند. همچنین، می‌توانید حساب کاربری خودتان را با کلمه عبور محافظت کنید، و این اطمینان را به دست آورید که تنها کسی هستید که به آن دسترسی دارید.

کامپیوتر را طوری می‌توانید پیکربندی کنید که یا پدر یا مادر به عنوان مدیر (administrator) تعیین شوند، که به آنها امکان می‌دهد برنامه‌ها را حذف و اضافه کنند، تکالیف سیستمی مختلفی را به اجرا در آورند، و برای فرزندان حساب‌های محدود را اختصاص بدهند. برپاسازی حساب‌های محدود باز هم به فرزندان این حق را می‌دهد که تنظیم‌هایی مطابق سلیقه خودشان داشته باشند، اما به آنها اجازه نمی‌دهد که تنظیم‌های سیستمی اساسی را خراب کنند.

نوع حساب هر چه که باشد، هر صاحب حسابی اطلاعات حساب برنامه Outlook Express خودش را دارد (تا ایمیل هر کس با ایمیل بقیه مخلوط نشود). افزون بر این، هر کاربر می‌تواند تنظیم‌های برنامه‌ای شخصی برای خودش برپا کند (مانند نشان‌دادن یا پنهان‌ساختن Office Assistant در برنامه Word)، و به یک پوشه My Documents اختصاصی دسترسی داشته باشد. برای استفاده مشترک همه صاحبان حساب از فایل‌های عمومی، آنها را در پوشه Shared Documents قرار دهید.

بدهند. مدیران همچنین می‌توانند نرم‌افزار نصب کنند، برنامه‌ها را حذف کنند، سخت‌افزار اضافه کنند، و تغییرات سیستمی عمومی گوناگونی را به وجود بیاورند.

**کاربران دارای حساب محدود (Limited)**، همچنان که از نام حساب پیداست، اختیاراتشان به اندازه مدیر نیست. صاحبان حساب محدود معمولاً نمی‌توانند سخت‌افزار یا نرم‌افزار نصب کنند، اما می‌توانند از نرم‌افزار پیشتر نصب شده بهره بگیرند. با آن که یک کاربر دارای حساب محدود می‌تواند عکس و کلمه عبور حساب خودش را تغییر بدهد، فقط مدیر می‌تواند نوع و نام حساب یک کاربر محدود را عوض کند. کاربران محدود شده یک پوشه اختصاصی My Documents دارند و می‌توانند تغییراتی اساسی روی چهره ویندوز اکس‌پی به وجود بیاورند، اما این تغییرات فقط در بخش ویندوز همان کاربران ظاهر می‌شود.

**میهمان (Guest)** برای کسانی خوب است که به طور منظم از کامپیوتر شما استفاده نمی‌کنند. ویندوز اکس‌پی یک حساب میهمان پیش‌گزینه دارد، و نمی‌توانید حساب‌های میهمان جدید بسازید. برای حساب میهمان، کلمه عبور وجود ندارد. میهمان‌ها مانند کاربران محدود شده می‌توانند از برنامه‌های پیشتر نصب شده بهره بگیرند، اما نمی‌توانند برنامه‌ای را نصب یا حذف کنند. میهمان‌ها نمی‌توانند نوع حساب خود را تغییر بدهند، اما می‌توانند عکس حساب میهمان را عوض کنند.

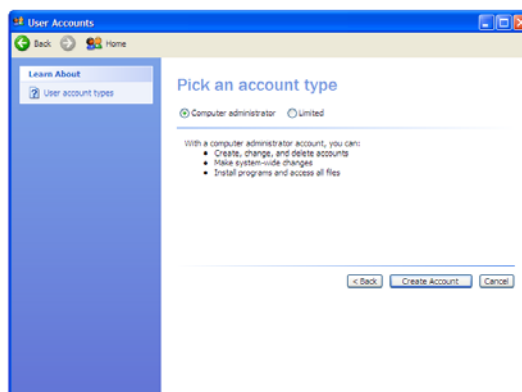
### ورود (log on) به یک حساب

پس از آن که حساب‌ها را برپا کردید، کاربران آن حساب‌ها می‌توانند در زمان راه‌اندازی کامپیوتر یا در طول جلسه ویندوز با استفاده از گزینه Fast User Switching به حساب‌هایشان دسترسی پیدا کنند. افزون بر این، می‌توانید از جلسات حساب کاربری خود خارج شوید، یا با استفاده از گزینه جدید Hibernate (خواب زمستانی) کامپیوتر را خاموش (shut down) کنید تا جلسه حساب کاربری فعلی شما (و همچنین سایر جلسات فعال مربوط به حساب‌های کاربری دیگر) ذخیره شود.

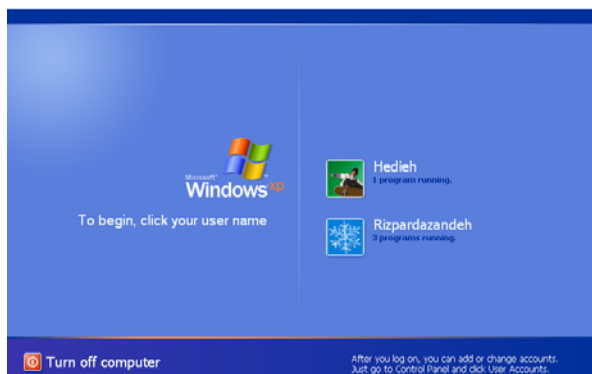
**راه‌اندازی (startup)**. وقتی ویندوز راه‌اندازی می‌شود، صفحه ورود را به نمایش در می‌آورد که حاوی فهرستی از نام‌های حساب‌های کاربری است. کافی است روی حسابی که می‌خواهید کلیک کنید. اگر این حساب به وسیله کلمه عبور محافظت شده باشد، ویندوز اکس‌پی از شما خواهد خواست که کلمه عبور را تایپ کنید.

اضافه کنید. منوی Start را باز کنید و روی Control Panel کلیک کنید. اگر یک کاربر باتجربه ویندوز باشید، ممکن است بخواهید به چهره آشناتر Control Panel (شبه به ویندوزهای قبلی) بازگردید. برای این کار، روی رابط Switch To Classic View در پنجره سمت چپ کلیک کنید. روی User Accounts کلیک-دو ضرب (دابل-کلیک) کنید، و در فهرست Pick A Task روی Create A New Account کلیک کنید.

یک نام برای حساب جدید در کادری که فراهم می‌شود تایپ کنید. روی Next کلیک کنید و با کلیک روی یک دکمه رادیویی مناسب، یکی از انواع حساب‌ها را انتخاب کنید. اگر به کاربر امکان بدهید که مدیر (administrator) باشد، او خواهد توانست که حساب‌های جدیدی را بسازد، حساب‌های موجود را تغییر بدهد و یا حذف کند؛ تغییراتی را در سطح سیستم به وجود بیاورد، مانند استفاده از برنامه‌های کاربردی داخل Control Panel و نصب برنامه‌های رانش‌گر (driver) جدید؛ و برنامه‌ها را نصب کند و به همه فایل‌ها دسترسی داشته باشد. اگر مورد Limited را انتخاب کنید کاربر به امکانات مدیریتی دسترسی نخواهد داشت. هر کس که یک حساب محدود (Limited) داشته باشد می‌تواند کلمه عبور خودش را تغییر دهد، تم (theme) و تنظیم‌های میزکار را تغییر دهد، به فایل‌های خودش دسترسی داشته باشد، و فایل‌های واقع در پوشه‌های مشترک (shared) را ببیند. روی Create Account کلیک کنید و ویندوز اکس‌پی یک حساب برای کاربر جدید می‌سازد.



از این سه نوع حساب، حساب مدیریتی (administrator) بیشترین آزادی را در اختیار شما می‌گذارد، و به شما امکان می‌دهد که بعضی از مشخصات حساب‌های محدود شده (Limited) و میهمان (Guest) را تعیین کنید. مدیران می‌توانند حساب‌های کاربری جدیدی را بسازند یا هر یک از حساب‌های موجود را از روی کامپیوتر حذف کنند، و آنها می‌توانند نام‌ها، تصاویر، کلمه‌های عبور، و نوع حساب‌های کاربران دیگر را اصلاح کنند. تا زمانی که دست‌کم یک حساب مدیریتی بماند، سایر مدیران می‌توانند حساب خود را به نوع Limited تغییر



با این همه، به خاطر بسپارید که همیشه پیش از استفاده از Fast User Switching باید داده‌های‌تان را ذخیره کنید. اگر ویندوز پس از Fast User Switching قفل کند و شما داده‌های‌تان را ذخیره نکرده باشید، احتمالاً آن داده‌ها را از دست خواهید داد. همچنین به خاطر داشته باشید که برای بازنگه‌داشتن چند جلسه مختلف ویندوز (مربوط به چند حساب کاربری مختلف) در یک زمان باید مقدار حافظه کامپیوتر شما به اندازه کافی باشد. ویندوز اکس‌پی دست کم ۶۴ مگابایت را توصیه می‌کند اما احتمالاً به دست کم ۱۲۸ مگابایت برای بهره‌گیری از Fast User Switching نیاز خواهید داشت.

**خروج (log off).** اگر بخواهید به جلسه خود خاتمه دهید و همه برنامه‌های باز را ببندید، روی Log Off در منوی Start کلیک کنید؛ وقتی پنجره Log Off باز شد، به جای Switch User روی Log Off کلیک کنید. ویندوز حساب شما را می‌بندد و صفحه ورود (logon) را باز می‌کند که حاوی فهرست نام‌های کاربری مختلف است.

**خواب زمستانی (Hibernate).** اگر بخواهید که همه داده‌های حساب‌های باز را بدون خراب کردن کارهای دیگران ذخیره کنید و همزمان بخواهید کامپیوتر را متوقف کنید، از یک خصوصیت جدید ویندوز اکس‌پی به نام Hibernate می‌توانید بهره بگیرید.

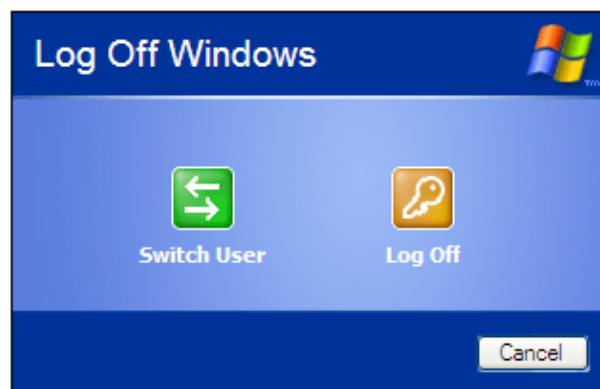
روی Start، Turn Off Computer، و Hibernate کلیک کنید. اگر دکمه Hibernate را در پنجره Turn Off Computer نمی‌بینید، اشاره‌گر موش را روی دکمه Standby قرار دهید و کلید SHIFT را بزنید. با این کار، دکمه Standby به یک دکمه Hibernate تبدیل می‌شود. اگر این کار مؤثر واقع نشد، روی Power Options در Control Panel (در نمایش Classic) کلیک کنید. دوضرب (دابل-کلیک) کنید، دکمه Hibernate را انتخاب کنید، مربع تیک‌زنی Enable Hibernation را انتخاب کنید، و روی OK کلیک کنید. حال هرگاه اشاره‌گر موش را روی Standby قرار دهید و کلید SHIFT را بزنید دکمه Standby شما به دکمه Hibernate تبدیل خواهد شد.

وقتی وارد حساب خود می‌شوید، ویندوز اکس‌پی همه اسنادی را که می‌سازید (مثلاً اسناد Word یا Excel)، در پوشه My Documents خودتان ذخیره می‌کند. پوشه My Documents متعلق به یک حساب کاربری، در حساب‌های کاربری دیگر ظاهر نخواهد شد، و اسناد کاربران دیگر فقط در پوشه My Documents خودشان ظاهر خواهد شد. حفظ حریم خصوصی خوب است، اما می‌توانید پوشه‌ها و فایل‌های خاصی را برای همگان قابل دسترسی کنید.

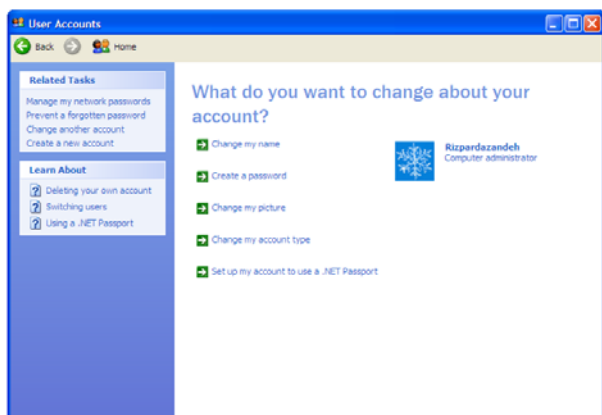
ویندوز اکس‌پی نشانی‌های پایگاه‌های وب گلچین‌شده (favorites) شما را نیز به خاطر می‌سپارد و سابقه مرور اینترنتی شما را حفظ می‌کند؛ مجبور نخواهید بود که در میان فهرست Favorites دخترتان که پر از نشانی‌های سایت‌های عروسک باری و فیلم هری پاتر است جستجو کنید تا نشانی پایگاه محبوب خود را بیابید.

**سوئیچ کاربر سریع (Fast User Switching).** این خصوصیت به شما امکان می‌دهد که جلسه خود را متوقف کنید و به کاربری دیگر امکان دهید که جلسه خود را با حساب خودش شروع کند. به عنوان مثال، فرض کنید در حال کار بر روی برنامه‌ی واژه‌پرداز هستید و دخترتان می‌خواهد از کامپیوتر برای بررسی ایمیل‌های رسیده بهره بگیرد. او می‌تواند به سادگی به حساب خود رجوع کند، و در عین حال برنامه‌ی واژه‌پرداز شما باز بماند.

برای استفاده از Fast User Switching، منوی Start را باز و Log Off را انتخاب کنید تا پنجره Log Off باز شود. روی دکمه Switch User کلیک کنید، و صفحه حساب‌های کاربری حاوی نام‌های کاربران باز می‌شود. روی نام شخصی که با نام آن می‌خواهید جلسه ویندوز خود را تشکیل دهید کلیک کنید. اگر این حساب با کلمه عبور محافظت می‌شود، ویندوز اکس‌پی پیش از دادن اجازه دسترسی از شما خواهد خواست که کلمه عبور درست را تایپ کنید. وقتی این کاربر کار خود را تمام کرد (که در این مثال دختر شماست)، کاربر اولیه می‌تواند به حساب خود بازگردد و از همان جایی که از حساب خود خارج شده بود کار را آغاز کند (مثلاً در مثال ما، برنامه‌ی واژه‌پرداز او هنوز در حال اجراست).



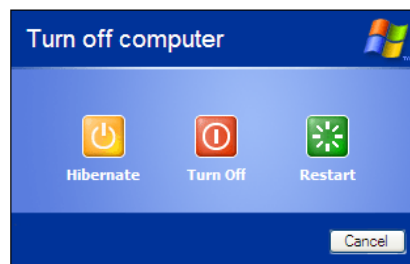
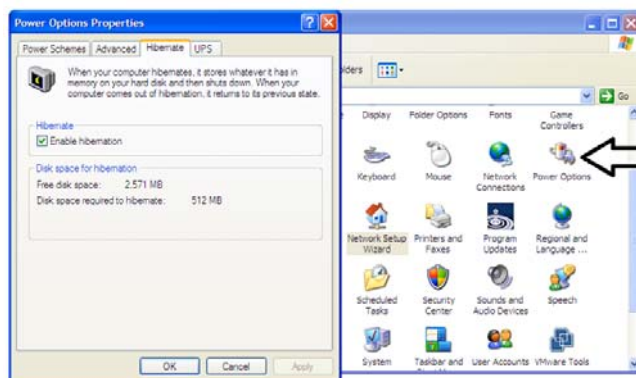
اصلاح کنند. هر یک از موارد زیر را می‌توانید اصلاح کنید. اطلاعاتی را که فقط مدیر می‌تواند تغییر دهد تذکر داده‌ایم.



• **تغییر نام (Change the name).** تغییر دادن یک نام کاربری فقط برای کاربرانی میسر است که به عنوان مدیر وارد شده‌اند. اگر روی این گزینه کلیک کنید صفحه Name باز خواهد شد که در آن می‌توانید نام انتساب یافته به حساب کاربری جاری را اصلاح کنید.

• **ساخت کلمه عبور (create password).** روی گزینه Create A Password کلیک کنید تا حفاظت کلمه عبور را برای یک حساب اضافه کنید. یک کلمه عبور تایپ کنید. کلید TAB بر روی صفحه کلید را بزنید یا در داخل کادر بعدی کلیک کنید و دوباره همان کلمه عبور را تایپ کنید تا تأیید شود که آن را درست تایپ کرده‌اید. سرانجام، یک نکته یادآور را تایپ کنید تا در زمانی که کلمه عبور را فراموش می‌کنید به شما کمک کند آن را به یاد بیاورید.

اگر مدیر باشید، می‌توانید با ساخت یک «دیسک کلمه عبور» یا «حافظه فلش کلمه عبور» جلوی یک کلمه عبور فراموش شده را بگیرید. این دیسکت فلاپی یا حافظه فلش به همه کسانی که از آن بهره بگیرند امکان می‌دهد یک کلمه عبور جدید بسازند. روی نام حساب مدیر کلیک کنید، سپس روی گزینه Prevent A Forgotten Password در فهرست Related Tasks در بخش چپ پنجره کلیک کنید، و مراحل واقع در برنامه هدایت‌کننده Forgotten Password Wizard را دنبال کنید تا دیسکت یا حافظه فلش را بسازید. وقتی پنجره این برنامه ظاهر شد، روی Next کلیک کنید، یک دیسکت فرمت شده در دیسک‌تان قرار دهید، یا یک حافظه فلش را به یک پورت USB وصل کنید، روی Next کلیک کنید، کلمه عبور خود را در کادر مربوطه تایپ کنید، و روی Next کلیک کنید. وقتی ویندوز دیسکت یا حافظه فلش بازگردانی کلمه عبور را ساخت، روی Next و بعد Finish کلیک کنید تا این برنامه بسته شود.



ویندوز اکس‌پی، هنگام استفاده از Hibernate، همه برنامه‌هایی را که در این زمان در همه حساب‌ها باز هستند ذخیره می‌کند و کامپیوتر را متوقف می‌سازد. دفعه بعد که پی‌سی خود را راه‌اندازی می‌کنید، ویندوز آخرین حساب باز شده را باز می‌کند. اگر به یک حساب متفاوتی بروید که پیش از استفاده از Hibernate باز بوده است، خواهید دید که ویندوز اکس‌پی برنامه‌های آن را هم ذخیره کرده است. اگر با استفاده از گزینه Shut Down مرسوم ویندوز، کامپیوتر را در زمانی که بعضی از حساب‌ها هنوز برنامه‌های باز دارند خاموش کنید ویندوز یک پیام هشدار صادر می‌کند تا مطمئن شود که شما باز هم تصمیم به خاموش کردن کامپیوتر دارید. اگر مطمئن نباشید، روی No کلیک کنید، و سپس روی Hibernate کلیک کنید تا همه برنامه‌های حساب‌های فعلی ذخیره شود.

## ویرایش حساب‌ها

پس از آن که حسابی را ساختید، ویندوز اکس‌پی به طور خودکار یک تصویر به آن پیوند می‌دهد و آن را در صفحه ورود در کنار نام حساب نمایش می‌دهد. مدیر سیستم یا صاحب حساب می‌تواند این تصویر را تغییر دهد و چند گزینه دیگر حساب را اصلاح کند. نوع حساب‌تان هر چه که باشد، برنامه User Accounts در Control Panel را باز کنید. مدیران باید روی رابط Change An Account در فهرست Pick A Task List کلیک کنند. کاربران محدود می‌توانند بعضی از اطلاعات حساب خود را با کلیک روی یک گزینه

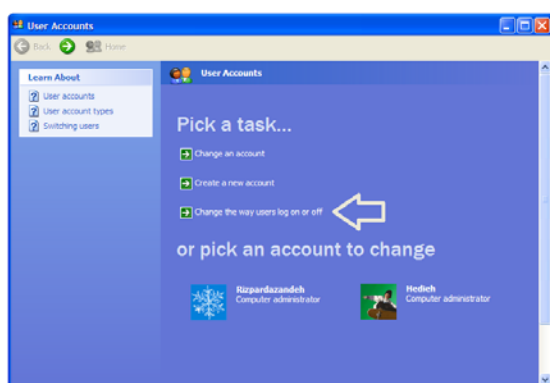
متناسب با نیاز خود کلیک کنید. روی دکمه Change The Account Type کلیک کنید تا اصلاحات شما ذخیره شوند.

یادآوری: برای بازگردانی کلمه عبور در صفحه خوشامدگویی ویندوز کلید ترکیبی CTRL-ALT-DELETE را بزنید.

## تغییر روش ورود و خروج کاربران

به طور پیش فرض، وقتی ویندوز اکس پی را راه اندازی می کنید، صفحه ورود باز می شود تا بتوانید یک حساب کاربری را انتخاب کنید. همچنین از گزینه Fast User Switching نیز می توانید استفاده کنید. کاربری که عنوان مدیر را دارد می تواند با کلیک بر روی گزینه زیر در فهرست Pick A Task این خصوصیت ها را غیر فعال کند:

Change The Way Users Log On Or Off



اگر یک کاربر خانگی با مقدار حافظه سیستم محدود باشید، ممکن است غیر فعال کردن این خصوصیات به نفع تان باشد. حتی ممکن است به دلیل امنیتی مجبور باشید که این خصوصیت ها را غیر فعال کنید. برای غیر فعال کردن هر یک از این خصوصیت ها، روی مربع تیک زنی کنار گزینه آن کلیک کنید تا بدون تیک شود، سپس روی دکمه Apply Options کلیک کنید. اگر بعدها تغییر عقیده بدهید، همواره می توانید به این صفحه بازگردید و این گزینه ها را دوباره فعال کنید.

## ضرب و تقسیم

وقتی ویندوز اکس پی را به چند حساب کاربری تقسیم کردید، دیگر فرزندان نخواهد توانست فایل های مهم شما را \_ بی آن که بدانند \_ حذف کند. و وقتی هر کاربر بتواند کاغذ دیواری ها و محافظ های صفحه نمایش و میز کار متفاوت خودش را داشته باشد، فرزندان می تواند انواع دکورهای نمایشی را تجربه کند. حال که حساب های جداگانه دارید، می توانید خرید کامپیوتر دوم را به چند سال بعد موکول کنید. □

شاید اگر یک مدیر به شما یک کلمه عبور جدید بدهد آسان تر از ساخت یک دیسکت یا حافظه فلش بازگردانی کلمه عبور باشد. اگر یک مدیر هستید و لازم باشد که کلمه عبور کاربری دیگر را تغییر بدهید، مراحل بالا را برای ارائه یک کلمه عبور جدید به آن کاربر دنبال کنید. این کاربر در ورود بعدی خود می تواند کلمه عبور را تغییر بدهد.

• یک تصویر نام کاربری جدید انتخاب کنید. اگر از تصویر کنار نام حساب خوش تان نمی آید، یا در خلق و خویی هستید که دوست دارید آن تصویر عوض شود، روی گزینه Change My Picture کلیک کنید و یک تصویر جدید را از میان گزینه های مختلفی که بر روی صفحه نمایش ظاهر می شود انتخاب کنید، یا روی Browse کلیک کنید تا تصاویر دیگر ذخیره شده و موجود بر روی سیستم خود را ببینید و یکی از آنها را انتخاب کنید. وقتی تصویر مورد نظر خود را پیدا کردید، روی آن کلیک کنید، و سپس روی دکمه Change Picture کلیک کنید. ویندوز اکس پی آن تصویر را به یک اندازه کوچک (thumbnail) تبدیل می کند؛ از این روی، در انتخاب تصویر دقت کنید، چون باید تصویری انتخاب کنید که وقتی اندازه آن کوچک می شود وضوح آن شدیداً کاهش نیابد.

• حساب ها را حذف کنید. مدیران به آسانی می توانند حساب ها را حذف کنند. در پنجره User Accounts، روی حسابی که می خواهید حذف شود کلیک کنید و بعد روی گزینه Delete The Account کلیک کنید. پیش از آن که یک حساب را حذف کنید، ویندوز اکس پی از شما خواهد پرسید که آیا می خواهید فایل های ذخیره شده بر روی میز کار یا در پوشه My Documents آن حساب را نگه دارید یا نه. بسته به نظرتان در مورد آن فایل ها، روی Keep Files یا Delete Files کلیک کنید. روی Delete Account برای حذف حساب کلیک کنید.

• تغییر دادن نوع حساب. گزینه Change The Account Type فقط برای کاربرانی که به عنوان مدیر وارد شده اند کار می کند. به عنوان مدیر، امکان تغییر دادن نوع حساب از حالت مدیر (Administrator) به محدود (Limited) و برعکس را دارید. روی این گزینه کلیک کنید، و سپس روی دکمه رادیویی