

## کامپیوترتان را به یک دستگاه فکس تبدیل کنید

با استفاده از یک کابل استاندارد تلفن RJ-11، مودم را به نزدیکترین پریز تلفن وصل کنید. اگر نزدیکترین پریز اتصال تلفن به کامپیوتر دور باشد، می‌توانید از کابل‌های ۵ یا ۱۰ متری استفاده کنید که در بسیاری از فروشگاه‌های لوازم کامپیوتر عرضه می‌شود. اگر مودم شما دو محل اتصال تلفن داشته باشد، حتماً از موردی بهره بگیرید که با LINE یا WALL علامت‌گذاری شده است \_ گزینه دیگر که معمولاً برچسب PHONE دارد برای وصل کردن یک گوشی تلفن به کار می‌رود.

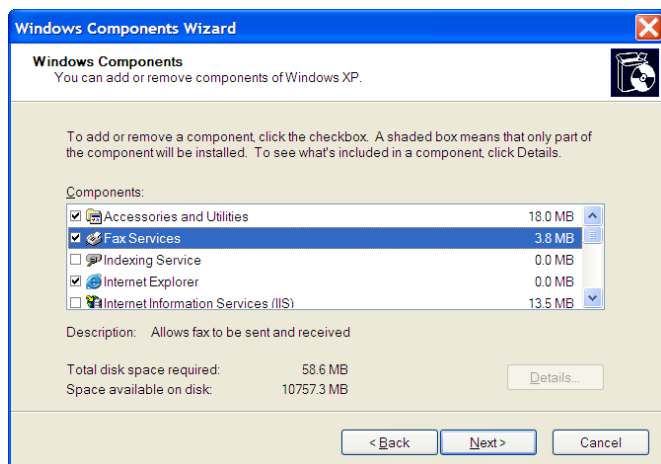
اگر گاه و بی‌گاه به ارسال یا دریافت فکس نیاز داشته باشید اما نمی‌خواهید پول‌تان را صرف خرید یک دستگاه فکس خودگردان کنید کامپیوتر ویندوز اکس‌پی خانه می‌تواند مشکل شما را حل کند. همهٔ نگارش‌های ویندوز اکس‌پی (Professional، Home)، و Media Center) یک نرم‌افزار فکس توکار دارند که اگر کامپیوترتان مجهز به یک مودم باشد و یک خط تلفن ثابت داشته باشید از آن می‌توانید برای دریافت و ارسال فکس بهره بگیرید. این نرم‌افزار به طور پیش‌فرض با نصب ویندوز اکس‌پی نصب نمی‌شود. در زیر ۵ گام آسان تبدیل یک کامپیوتر ویندوز اکس‌پی به یک دستگاه فکس را شرح داده‌ایم.

### گام ۲: نرم‌افزار فکس را نصب کنید

در منوی Start روی Run کلیک کنید، عبارت `appwiz.cpl` را تایپ کنید، و کلید Enter را بزنید. هنگامی که پنجره Add Or Remove Programs ظاهر شد، Add/Remove Windows Components را انتخاب کنید. در پنجره Windows Components Wizard، مربع کنار Fax Services را تیک‌دار کنید و سپس برای نصب این نرم‌افزار روی Next کلیک کنید.

### گام ۱: مودم را به خط تلفن وصل کنید

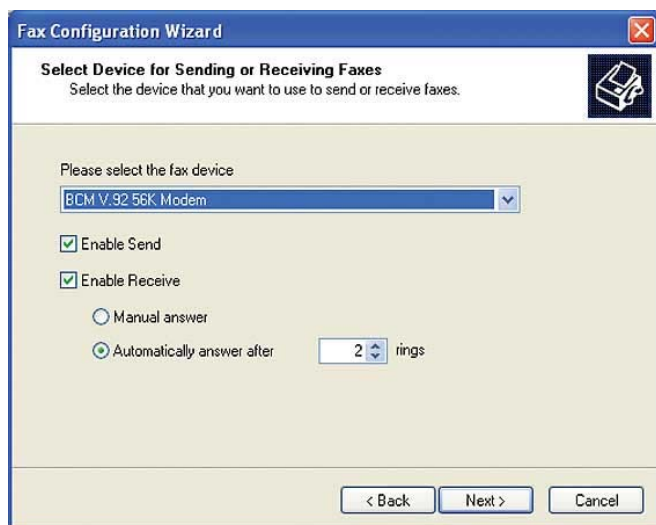
با آن که ممکن است تا به حال از مودم خود استفاده نکرده باشید، مودم‌ها همچون فندک مخصوص سیگار در اتومبیل، در اکثر کامپیوترها حاضرند. برای این که دریابید کامپیوتر شما مودم دارد یا نه، به پشت کامپیوتر خود نگاه کنید و یک فیش اتصال تلفن جدید را که به رابط‌های RJ-11 مشهورند ببینید (این فیش‌ها معمولاً در لبهٔ بیرونی یک کارت توسعهٔ الکترونیکی متصل به مادربورد قرار دارند).



پس از بررسی وجود مودم در کامپیوترتان، به منوی Start بروید و روی Run کلیک کنید. عبارت `devmgmt.msc` را تایپ کنید و کلید Enter را بزنید. هنگامی که پنجره Device Manager باز شد، باید گروه Modems را ببینید. اگر روی آن کلیک-دو ضرب کنید، نام مودم‌تان را خواهید دید. این نام نشان‌دهندهٔ آن است که رانش‌گرهای<sup>۱</sup> مودم نصب شده‌اند، پس می‌توانید از مودم استفاده کنید. (اگر کنار مورد مودم یک علامت «X» قرمز دیدید به معنی آن است که مودم در ویندوز غیرفعال شده است \_ کافی است روی آن کلیک-راست کنید و گزینهٔ Enable را انتخاب کنید.)

نرم‌افزار فکس ویندوز اکس‌پی به طور پیش‌فرض نصب نمی‌شود، در نتیجه مجبورید خودتان آن را از طریق برنامهٔ Add Or Remove Programs در Control Panel نصب کنید.

<sup>1</sup> driver



هنگام پیکربندی نرم‌افزار فکس در ویندوز اکس پی، می‌توانید مشخص کنید که فقط ارسال فکس را می‌خواهید یا ارسال و دریافت فکس را.

در صفحه اول این پنجره، اطلاعات شخصی‌ای را که می‌خواهید بر روی صفحات رویی یا جلد (cover page) فکس ظاهر شود وارد کنید. در صفحه بعد، مورد مشخص شده تحت Please Select The Fax Device را بررسی کنید و اطمینان یابید که همان مودمی است که بیشتر معرفی کرده‌اید (اگر نباشد، آن را از طریق منوی پایین آمدنی انتخاب کنید). درست در زیر آن، متوجه خواهید شد که گزینه Enable Send تیک‌دار است. اگر بخواهید فکس دریافت کنید، گزینه Enable Receive را نیز تیک‌دار کنید.

هنگامی که Enable Receive را فعال کنید، تنظیم پیش‌فرض آن است که تماس‌ها به طور خودکار پاسخ داده شوند. در نتیجه، اگر سیستم ویندوز اکس پی شما از یک خط تلفن به طور مشترک با یک دستگاه گوشی پیام‌گیر بهره‌بردار باشد، به وجود می‌آید، چون هنگامی که اول کامپیوتر پاسخ بدهد، دیگر به تماس‌گیرندگان اجازه نمی‌دهد که پیام‌های خود را ضبط کنند. از سوی دیگر، اگر اول دستگاه گوشی پیام‌گیر شما پاسخ بدهد، فکس‌های ورودی راه خود را به کامپیوتر پیدا نمی‌کنند. بنابراین، اگر سیستم ویندوز اکس پی را به یک خط مستقل (غیرمشترک) تلفن وصل نمی‌کنید، بهتر است گزینه Enable Receive را روی Manual Answer (پاسخ دستی) تنظیم کنید.

ممکن است از شما خواسته شود که سی‌دی ویندوز اکس پی را برای تکمیل عملیات نصب در دیسک‌ران قرار دهید؛ برنامه نصب باید چند ثانیه بعد از قرارگرفتن این سی‌دی در دیسک‌ران به کار خود ادامه بدهد. (اگر خصوصیت AutoPlay فعال باشد، یک پنجره Welcome To Microsoft Windows XP به طور خودکار ظاهر خواهد شد؛ کافی است روی Exit برای بستن آن کلیک کنید).

پس از آن که عملیات نصب به پایان رسید، روی Finish کلیک کنید. سپس، روی Start کلیک کنید، Run را انتخاب کنید، عبارت control printers را تایپ کنید، و کلید Enter را بزنید. باید یک چاپگر جدید با برچسب «Fax» ببینید. چاپ کردن یک فایل از طریق این چاپگر به معنی ارسال فکس با ویندوز اکس پی خواهد بود.

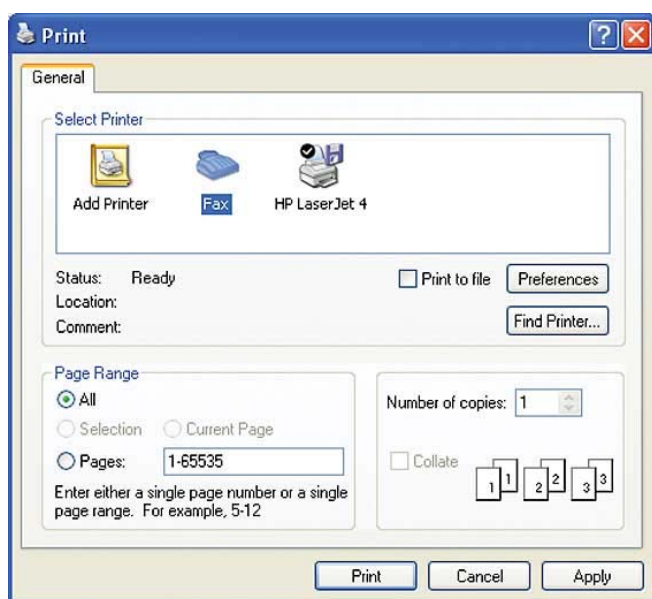
### گام ۳: پیکربندی تنظیم‌های فکس

پیش از آن که بتوانیم فکس ارسال و دریافت کنیم لازم است ویندوز را پیکربندی کنیم. روی منوی Start کلیک کنید و به ترتیب گزینه‌های All Programs، Accessories، و Communications را انتخاب کنید. حال، اگر Fax و سپس Fax Console را انتخاب کنید، ممکن است پنجره Location Information ظاهر شود.

در اینجا پنج گزینه وجود دارد، اولی و آخری \_ Country/Region و Tone Or Pulse Dialing \_ باید از پیش برای شما پیکربندی شده باشند (اولی باید روی ایران و آخری روی Tone Dialing میزان شده باشد). برای بسیاری از مردم، تنها تنظیمی که مهم است کد شهر (area code) است؛ آن را وارد کنید و روی OK کلیک کنید. حال پنجره Phone And Modem Options را خواهید دید. اطمینان یابید که مکانی را که لحظاتی قبل پیکربندی کردید (My Location) باید های‌لایت (انتخاب) شده باشد، سپس روی OK برای باز شدن پنجره Fax Configuration Wizard کلیک کنید.

## گام ۴: ارسال یک فکس

هر فایلی در کامپیوتر را که بتوان از طریق یک چاپگر چاپ کرد (مانند فایل‌های متنی و عکس)، می‌توان فکس کرد. کافی است فایل مورد نظرتان را با استفاده از نرم‌افزار مناسب باز کنید و از منوهای برنامه برای انتخاب گزینه چاپ (print option) بهره بگیرید، اما به جای انتخاب یک چاپگر واقعی، گزینه «Fax» را انتخاب کنید. به عنوان مثال، در برنامه Word گزینه Print را انتخاب کنید و سپس در منوی پایین-آمدنی Name تحت بخش Printer، گزینه Fax را انتخاب کنید.



برای فکس کردن یک سند در ویندوز اکس‌پی، کافی است آن سند را باز کنید، از گزینه Print بهره بگیرید و سپس چاپگر Fax را انتخاب کنید.

هنگامی که روی دکمه Print کلیک کنید، برنامه Send Fax Wizard به اجرا در خواهد آمد. (یادآوری: کلیک-راست کردن روی یک فایل در Windows Explorer و انتخاب Print معمولاً کار نخواهد کرد، این عمل به طور خودکار با چاپگر پیش فرض چاپ می‌کند.)

در صفحه خوشامدگویی (Welcome) روی Next کلیک کنید. در صفحه بعد، نام گیرنده فکس<sup>۴</sup> و شماره فکس<sup>۵</sup> را در کادرهای

دو صفحه بعدی به شما امکان می‌دهند که یک TSID<sup>۲</sup> و یک CSID<sup>۳</sup> را مشخص کنید. اولی اطلاعاتی است که در لبه بالایی هر صفحه فکسی ظاهر می‌شود که شما ارسال می‌کنید (معمولاً حاوی یک نام و یک شماره فکس است)، در حالی که دومی متنی است که بر روی دستگاه‌های فکسی که برای شما فکس ارسال می‌کنند ظاهر می‌شود.

در صفحه بعدی برنامه Fax Configuration Wizard می‌توانید مشخص کنید که بر سر فکس‌های ورودی شما چه روی بدهد. اگر بخواهید هر کدام به طور خودکار چاپ شوند، گزینه Print It On: را انتخاب کنید و یک چاپگر واقعی (غیر از چاپگر Fax) را از منوی پایین‌آمدنی انتخاب کنید. اگر ترجیح می‌دهید که یک نسخه الکترونیکی از فکس‌های دریافتی را ذخیره کنید، گزینه Store A Copy In A Folder را انتخاب کنید و سپس از دکمه Browse برای مشخص کردن پوشه‌ای بهره بگیرید که می‌خواهید فکس‌های شما در آن ذخیره شوند. همچنین، هر دو گزینه را می‌توانید انتخاب کنید، اما حتی اگر هیچ‌کدام را انتخاب نکنید، همه فکس‌های ورودی به طور خودکار در Fax Console ویندوز اکس‌پی ذخیره می‌شوند.

در صفحه پایانی برنامه Fax Configuration Wizard، تنظیم‌های خود را می‌توانید بررسی کنید و در صورت لزوم آنها را اصلاح کنید. اگر همه آنها درست باشند روی Finish کلیک کنید. بلافاصله برنامه Fax Console به نمایش در خواهد آمد، که هر فکسی را که در سیستم ویندوز اکس‌پی شما وارد شود ثبت می‌کند، حتی اگر در زمان ارسال یا دریافت فکس‌ها این برنامه باز نباشد. در منوی Tools برنامه Fax Console، گزینه Configure Fax را برای اجرای مجدد برنامه Fax Configuration Wizard می‌توانید انتخاب کنید. برای ساخت صفحات رویی یا جلد اختصاصی خودتان می‌توانید گزینه Personal Cover Pages را انتخاب کنید.

<sup>4</sup> fax recipient

<sup>5</sup> fax number

<sup>2</sup> Transmitting Subscriber Identification

<sup>3</sup> Called Subscriber Identification



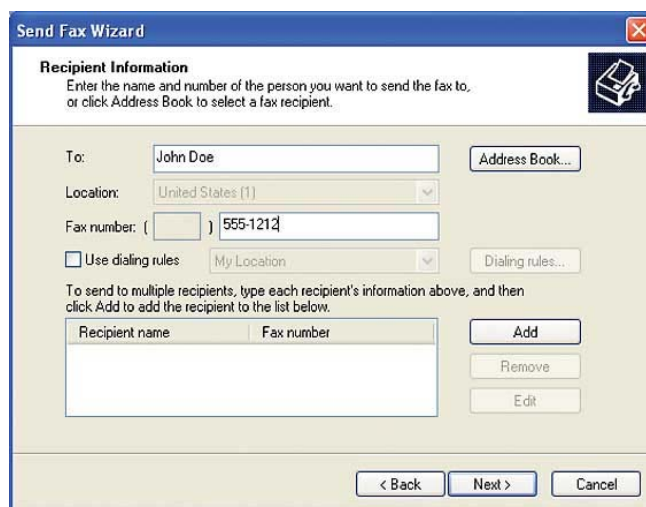
هنگامی که ویندوز اکس پی یک فکس را ارسال یا دریافت می کند، Fax Monitor برای نشان دادن وضعیت فکس به نمایش در خواهد آمد.

اگر فکس هایی که ارسال می کنید همواره به مقصد یک شهر دیگر باشد می توانید کد منطقه ای را برای برنامه فکس تعریف کنید. برای این کار، روی Start و سپس Run کلیک کنید و عبارت **telephon.cpl** را تایپ کنید و کلید Enter را بزنید. در پنجره Phone And Modem Options روی Edit کلیک کنید. به برگه Area Code Rules بروید، و روی New کلیک کنید. کد منطقه ای را در کادر فراهم شده تایپ کنید، و مربع کنار Include The Area Code را تیک دار کنید. روی OK کلیک کنید.

### گام ۵: یک فکس دریافت کنید

اگر ویندوز اکس پی را به گونه ای پیکربندی کرده باشید که به طور خودکار تلفن ها را پاسخ بدهد، و بخواهید یک فکس دریافت کنید، اجرای کار دیگری لازم نیست، الا اطمینان یافتن از این که کامپیوتر

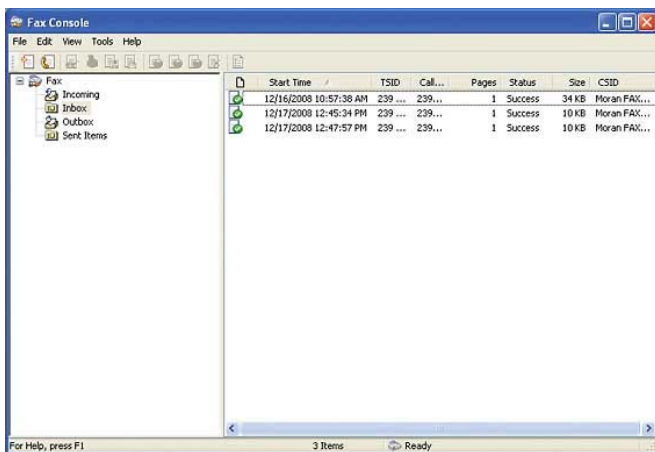
فراهم شده وارد کنید. در صفحه بعدی این برنامه، صفحه رویی یا جلد فکس خود را با انتخاب یکی از قالب های از پیش آماده شده سودمند (و همچنین صفحات اختصاصی خودتان) و تایپ یک سطر موضوع و یا یادداشت می توانید برپا کنید (ساخت و ارسال صفحه رویی اختیاری است). صفحه بعدی برنامه جایی است که در آن می توانید زمان ارسال فکس را مشخص کنید.



هنگامی که یک سند را به چاپگر Fax ارسال می کنید، قادر خواهید بود که اطلاعات گیرنده را وارد کنید، یک صفحه جلد اختصاصی بسازید، و زمان ارسال فکس را تعیین کنید.

در صفحه آخر Send Fax Wizard، گزینه های انتخابی خود را می توانید بررسی کنید، و با کلیک کردن روی دکمه Preview Fax می توانید یک پیش نمایش چاپ صفحه به صفحه از فکس خود را ببینید. هرگاه روی Finish کلیک کنید، یک پنجره Fax Monitor ظاهر خواهد شد و وضعیت انتقال فکس را به شما نشان خواهد داد. هنگامی که فکس با موفقیت ارسال شود، System Tray (گوشه پایین راست در نوار زیرین صفحه اصلی ویندوز) یک پیام تأییدیه را با نواختن صدای «تا-دا» به نمایش در خواهد آورد، و فکس ارسالی را تحت Sent Items در Fax Console فهرست خواهد کرد (اگر ارسال فکس را طبق زمان بندی به بعد موکول کرده باشید، Fax Monitor بلافاصله به نمایش در نخواهد آمد).

هنگام استفاده از Manual Answer، به یاد بسپارید که اگر یک دستگاه گوشی پیام گیر بر روی همان خط تلفن متصل به کامپیوتر داشته باشید باید کاری کنید که کامپیوتر زودتر از پیام گیر گوشی را بردارد (به تلفن پاسخ بدهد). همچنین، نظر به این که **ویندوز اکس پی** نمی تواند به شما بگوید که تماس برقرار شده یک فکس است یا یک تماس تلفنی معمولی، بهتر است از ارسال کنندگان فکس بخواهید که زمان ارسال را به شما اطلاع بدهند (Caller ID ممکن است در مشخص کردن این که تماس از نوع شفاهی است یا فکس به شما کمک کند).



برنامه Fax Console ویندوز اکس پی اطلاعات مربوط به فکس های ارسالی و دریافتی را ثبت می کند.

روشن است و درست کار می کند. کامپیوتر شما پس از تعدادی زنگ تلفن از پیش مشخص شده، به تماس تلفنی پاسخ خواهد داد، فکس را دریافت خواهد کرد، و آن را در صندوق ورودی Fax Console ذخیره خواهد کرد. در طول اجرای این عملیات، یک پنجره Fax Monitor به نمایش در خواهد آمد و وضعیت دریافت را به شما گزارش خواهد کرد. هنگامی که یک فکس با موفقیت دریافت شود یک پیام در گوشه پایین-راست نوار زیرین صفحه اصلی **ویندوز** ظاهر می شود، که اگر روی آن کلیک کنید خواهید توانست که فکس دریافت شده را ببینید.

اگر **ویندوز اکس پی** در حالت Manual Answer (پاسخ دستی) پیکربندی شده باشد، به محض آن که گوشی تلفن شروع به زنگ زدن کند، یک پیام با اطلاعات تماس گیرنده (اگر این سرویس را داشته باشید) در گوشه پایین-راست نوار زیرین صفحه اصلی **ویندوز** به نمایش در خواهد آمد؛ برای این که کامپیوتر شما گوشی را بردارد، کافی است روی این پیام کلیک کنید.

## دارندگان ADSL

اگر از خط ارتباطی باند پهن ADSL برای ارتباط اینترنت بهره می گیرید بازهم می توانید از مودم خود برای ارسال و دریافت فکس استفاده کنید. فقط لازم است که پیش از وصل کردن مودم به پریز دیواری تلفن، یک تقسیم کننده یا اسپلیتر (splitter) را به پریز تلفن وصل کنید (همان گونه که برای گوشی های تلفن باید این کار را انجام بدهید). □



## مزایای فکس کامپیوتری

فکس کامپیوتری گذشته از آن که نیاز به خرید یک دستگاه فکس خودگردان را مرتفع می سازد، به کاغذ و مرکب/تونر یا فیلم نیز نیاز ندارد، چون به شما امکان می دهد که فکس های دریافتی را بدون چاپ شدن آنها بر روی کاغذ تماشا کنید، و اگر یک نسخه الکترونیکی یک سند را داشته باشید بارها می توانید بدون استفاده از کاغذ آن را برای دیگران فکس کنید. □