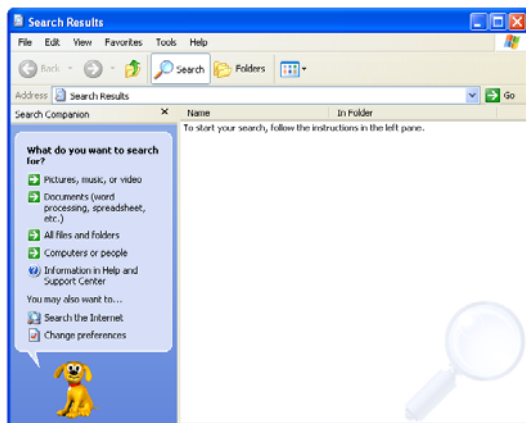
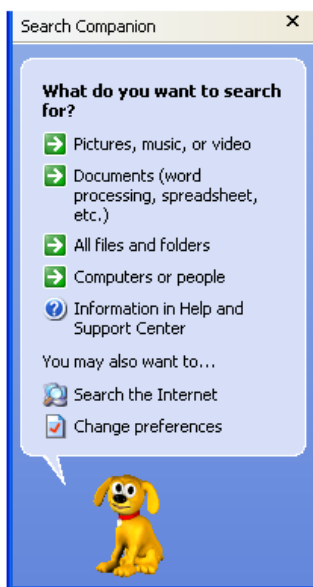


# جستجو در ویندوز اکس پی



وقتی پنجره Companion باز شد، تعدادی گزینه جستجو در اختیار شما قرار می‌گیرد:

- Pictures, Music, Or Video
- Documents (Word Processing, Spreadsheet, etc.)
- All Files And Folders
- Computers Or People
- Information In Help And Support Center
- Search The Internet
- Change Preferences



ویندوز همواره ابزار قابل‌تحسینی برای جستجو داشته است، اما ویندوز اکس پی ابزاری بسیار قدرتمندتر برای پیدا کردن اطلاعات، فایل‌ها، پوشه‌ها (folder)، و سایر داده‌های روی کامپیوتر، شبکه، و اینترنت فراهم ساخته است.

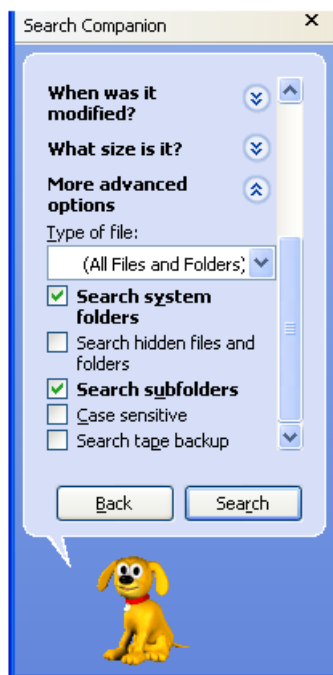
برنامه Search Companion تقریباً برای هر نوع جستجویی قابل استفاده است و امکانات و گزینه‌هایی دارد که به کاربران اجازه می‌دهد برنامه Companion را به سلیقه خود در آورند. اگر بخواهید یک سند Word، یک فایل گم‌شده، یا حتی یک دوست قدیمی خود بر روی اینترنت را پیدا کنید، ویندوز اکس پی ابزاری برای کمک به شما در پیدا کردن سریع‌تر و آسان‌تر اطلاعات فراهم ساخته است.

## جستجوی خود را آغاز کنید

برنامه Search Companion در ویندوز اکس پی اختلاف فراوانی با ابزار جستجوی نگارش‌های قبلی ویندوز دارد. یکی از خصوصیات جدید، امکان Companion برای ساخت و نگهداری یک نمایه (index) از همه فایل‌های روی پی‌سی شماست، که جستجو در کامپیوتر را بسیار سریع‌تر می‌سازد. برای سرگرمی، حتی می‌توانید یک **یاور متحرک** (animated companion) را فعال کنید تا شما را در مراحل مختلف عملیات جستجو یاری دهد.

استفاده از Search Companion آسان است. کافی است روی دکمه Start کلیک کنید، بعد روی Search کلیک کنید. یک راه دیگر، کلید F3 را بزنید تا بلافاصله برنامه Search Companion باز شود.

در زیر Advanced Options یک منوی پایین-آمدنی وجود دارد که حاوی More Advanced Options است. این گزینه‌ها عمدتاً به جستجو برای فایل‌ها در دیرکتوری سیستم و مرور فایل‌های پنهان و دیرکتوری‌های (شاخه‌های) فرعی توجه دارند.



تیک‌دار کردن گزینه Search Subfolders یک فکر خوب است، زیرا فایل‌ها اغلب در داخل پوشه‌هایی قرار دارند که در پوشه‌های دیگر جای گرفته‌اند. یک گزینه مفید دیگر در اینجا، حساس به بزرگی و کوچکی کردن حروف (case-sensitive) کلیدواژه‌های (keywords) جستجو است. به این طریق، اگر به دنبال یک فایل یا قطعه‌ای از داده‌ها حاوی یک نام خاص باشید، برنامه Companion اختصاصاً به دنبال آن حروف بزرگ در اول واژه‌های متن خواهد گشت.

پس از آن که جستجویی به پایان برسد و فهرستی بلند از فایل‌ها را در پنجره نتایج به دست بدهد، می‌توانید نتیجه را طبق تاریخ آخرین اصلاح، نوع فایل، نام فایل، و اندازه فایل مرتب کنید. مرتب‌سازی به این طریق می‌تواند زمان پیدا کردن نتیجه را بسیار کوتاه کند. زیر آن، گزینه‌هایی برای تماشای نتایج به صورت تصویرهای کوچک (thumbnail)، با خصوصیات فایل آنها، و به صورت موزائیک‌هایی حاوی چکیده‌ای از خصوصیات وجود دارد.

همچنین می‌توانید ارجحیت‌های خود را برای Search Companion در بخش Change Preferences تعیین کنید.

**نقطه حمله.** کافی است روی گروه مورد نظر خود کلیک کنید، بعد می‌توانید نحوه جستجو را پالایش کنید. در اینجا، مجبور خواهید بود که نام فایل یا موضوعی را که به دنبال آن هستید تایپ کنید. اگر می‌خواهید جستجو در کامپیوتر شما، یا کامپیوترهای دیگر شبکه، اختصاصی‌تر انجام شود، چندین گزینه برای تعریف پارامترهای جستجو در مورد مکان‌هایی که برنامه Search Companion به آنها نگاه خواهد کرد وجود دارد: چند دیسک سخت، فقط یک کامپیوتر، یا همه کامپیوترهای روی شبکه. این گزینه‌ها را بعداً در همین مقاله به تفصیل توضیح خواهیم داد. پس از آن که همه اطلاعات لازم را وارد کردید، کافی است روی Search کلیک کنید و منتظر نتیجه بمانید.

پس از آن که Search Companion جستجو در مورد موضوع شما را به پایان برساند، می‌توانید آن پارامترهای ویژه جستجو را برای استفاده آتی ذخیره کنید. روی منوی File کلیک کنید و Save Search را انتخاب کنید. یا از نامی که ویندوز به این جستجو پیوند می‌دهد بهره بگیرید، یا نام دلخواه خود را تایپ کنید و روی Save کلیک کنید. متأسفانه، ویندوز اکس پی فقط پارامترهای جستجو را ذخیره می‌کند و نه نتایجی را که گردآوری می‌سازد. در نتیجه، اگر یک جستجوی ذخیره‌شده را بعدها بار کنید، مجبور خواهید بود که دوباره روی دکمه Search کلیک کنید تا نتایج جدید را به دست بیاورید.

**لبریزی صفحه‌نمایش (screen overflow).** اگر جستجوی شما نتایج بسیار زیادی داشته باشد، لازم خواهد شد که پارامترهای دیگری را به جستجوی خود اضافه کنید تا میدان جستجو کوچک‌تر شود. برای این کار، کافی است روی دکمه Use Advanced Search Options کلیک کنید. با گزینه‌های اینجا، جستجو می‌تواند بر اساس آخرین باری که یک فایل اصلاح شده است، کلمات یا عبارات خاص در یک فایل، اندازه فایل، و مکان‌هایی که در آن کامپیوتر جستجو خواهد کرد محدود شود.

## جستجوهای ویژه

جستجو در کامپیوترهای دیگر یک شبکه خود عمده‌تاً شامل همان مراحل یک جستجوی محلی است. نظر به این که به دنبال داده‌ها و اطلاعاتی در بیرون از پی‌سی خود هستید، چنین جستجویی ممکن است اندکی دشوار باشد. خوشبختانه، بعضی از مراحل ساده‌ی زیر می‌توانند جستجو را ساده و سریع کنند.

• **جستجوی شبکه.** برای جستجوی یک فایل بر روی یک کامپیوتر دیگر، برنامه‌ی Search Companion را باز و مورد Computers Or People را انتخاب کنید. سپس، گزینه‌ی زیر را انتخاب کنید:

### A Computer On The Network

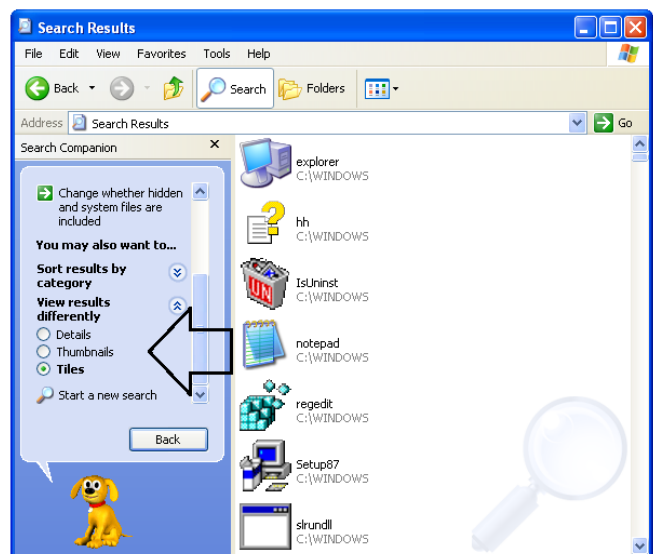
نام کامپیوتر مورد نظر خود را تایپ کنید و روی Search کلیک کنید تا آن را بیابد. اگر در اینجا نامی را تایپ نکنید، برنامه‌ی Search Companion همه‌ی کامپیوترهای موجود بر روی شبکه را فهرست خواهد کرد. گزینه‌ی زیر را انتخاب کنید:

### Search This Computer For Files

و قادر خواهید بود که آن کامپیوتر را دقیقاً مانند کامپیوتر خودتان جستجو کنید.

• **جستجوی اینترنت.** اجرای جستجوهای اینترنت معمولاً به امکانات جستجو در برنامه‌ی **مورگر** (browser) محدود می‌شود، اما در **ویندوز اکس پی** می‌توانید اینترنت را در برنامه‌ی Search Companion جستجو کنید. پس از بازکردن Companion، روی Search The Internet کلیک کنید و یک پرسش را در کادری که ظاهر می‌شود تایپ کنید. جستجوی اینترنت جدید **ویندوز اکس پی** به کاربران امکان می‌دهد که یک پرسش را به زبان انگلیسی ساده تایپ کنند، و **موتور جستجوگر پیش‌فرض** (MSN)، صفحات وب مرتبط با آن را پیدا خواهد کرد.

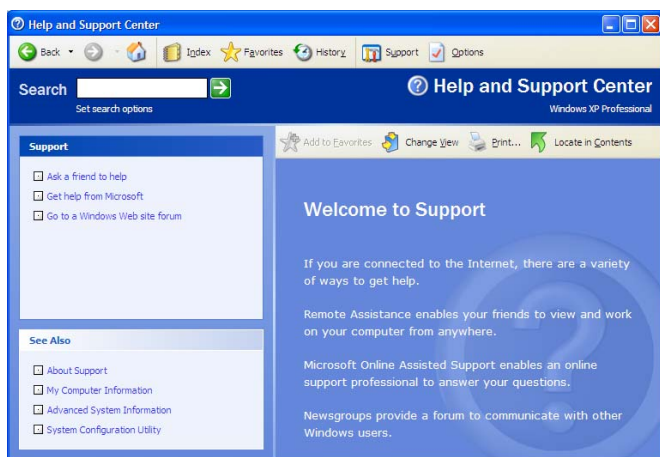
تغییردادن موتور جستجوگر ساده است. روی Change Preferences کلیک کنید و در بخش Change Internet Search Behavior را انتخاب کنید. در بخش Internet Search Behavior، برنامه‌ی جستجو چند موتور جستجوگر را



**کاراکتر جامع ستاره.** وقتی به دنبال یک فایل هستید که نام کامل آن را نمی‌دانید، می‌توانید از **کاراکترهای جامع** (wildcard) بهره بگیرید. اساساً این کاراکترها جای کاراکترهایی را می‌گیرند که شما در کلیدواژه آنها را فراموش کرده‌اید. دو نوع کاراکتر جامع وجود دارد: ستاره (\*)، و علامت پرسش (?). ستاره به صورت یک جانشین برای یک یا چند کاراکتر یا هیچ کاراکتر به کار می‌رود.

به عنوان مثال، اگر `comp*` را جستجو کنید، نتایجی از `comp` گرفته تا `compile` و تا `computer` را به دست خواهید آورد. اگر بدانید که نوع فایلی که به دنبال آن هستید چیست می‌توانید بسط آن را پس از کاراکتر جامع قرار بدهید. بنابراین برای مثال بالا، اگر `comp*.doc` را تایپ کرده باشید، کامپیوتر فقط فایل‌های سندی‌ای را خواهد یافت که با حروف `comp` شروع می‌شوند.

علامت سؤال به جای یک رشته حروف فقط جای یک حرف می‌نشیند. یعنی اگر `comput?.doc` را تایپ کرده باشید، نتیجه ممکن است `compute.doc` را به نمایش در آورد و `computer.doc` را به نمایش در نخواهد آورد. این حالت به ویژه وقتی مناسب است که املائی یک کلمه را فراموش کرده‌اید. می‌توانید در یک کلمه جستجو از چند علامت سؤال بهره بگیرید.



روی نماد Support در نوار دکمه‌ها کلیک کنید تا به صفحه Support در Help And Support Center بروید. در اینجا، می‌توانید به گزینه Remote Assistance دسترسی پیدا کنید (از طریق گزینه Ask A Friend For Help)، و خبر گروه‌های ویژه پشتیبانی فنی‌ای را که به وسیله مایکروسافت تأسیس شده است (Go To A Windows Web Site Forum) بررسی کنید، و حتی درخواست پشتیبانی از مایکروسافت (Get Help From Microsoft) داشته باشید.

### Help And Support Center همچنین کمک خارج خطی

(offline) را فراهم می‌سازد که اطلاعات باارزشی درباره کامپیوتر شما، مانند My Computer Information، که داده‌هایی درباره سخت‌افزار و نرم‌افزار نصب شده بر روی کامپیوتر شما را به نمایش در می‌آورد، فراهم می‌سازد. افزون بر این، دو گزینه زیر نیز وجود دارد:

- System Configuration Utility
- Advanced System Information

که هر دو می‌توانند رفع اشکال را آسان‌تر کنند.

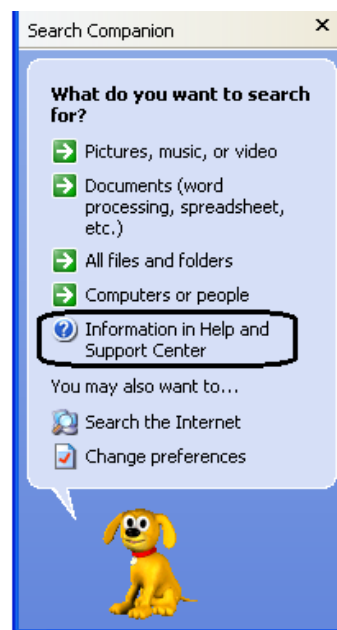
● **پیدا کردن افراد.** وقتی به دنبال نشانی یک نفر در دفترچه نشانی‌ها باشید امکانات Search Companion برای یافتن سریع مردم، بسیار سودمند است. متأسفانه، این برنامه فقط به Address Book در برنامه Outlook نگاه می‌کند. کاربران برنامه‌های ایمیل دیگر، مانند Eudora، مجبور خواهند بود که از امکانات جستجوی واقع در همان برنامه‌ها بهره بگیرند. با وجود این، امکانات یافتن افراد و اطلاعات تماسی در

فهرست خواهد کرد که می‌توانید موتور جستجوگر پیش فرض را با یکی از آنها عوض کنید. در این بخش همچنین Search Companion به شما این امکان را می‌دهد که از حالت جستجوی کلاسیک، که فقط موتور جستجوگر را بررسی می‌کند، به حالت Search Companion جدید (حالت پیش فرض) بروید.

حالت Search Companion راهنمایی طبق سلیقه شما فراهم می‌سازد که به شما کمک خواهند کرد که دایره نتایج جستجو را کوچک‌تر کنید. وقتی جمله جستجوی خود را تایپ کردید، Search Companion توصیه‌های پالایشی خود را پیشنهاد خواهد کرد. هر جستجو نکات مختلفی را برای کوچک کردن دایره موضوع ارائه خواهد داد، و وقتی مقاله‌ای پیدا کرده‌اید که می‌خواهید آن را مرور کنید، حتی می‌توانید کامپیوتر را وادار کنید که کلیدواژه‌های جستجو را در آن مقاله پررنگ (highlight) کند.

● **کمی کمک و پشتیبانی.** اگر در مورد یک مسئله خاص ویندوز به کمک نیاز داشته باشید، قدرت Search Companion برای جستجوی Help And Support Center یک وسیله ارزشمند است. روی گزینه زیر در پنجره Search Companion کلیک کنید:

### Information In Help And Support Center

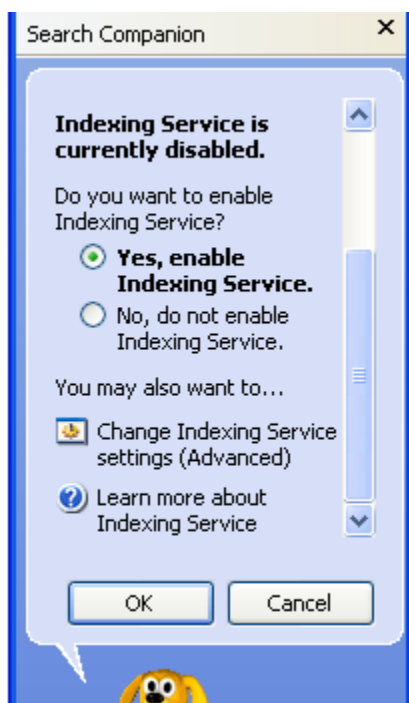


و Help And Support Center در یک پنجره مجزا باز خواهد شد.

نمایه‌سازی می‌کند، که می‌تواند جستجو را سریع‌تر کند. Indexing Service از یک فیلتر ویژه برای خواندن اسناد انتخاب‌شده بهره می‌گیرد به گونه‌ای که بتواند هر نوع اطلاعاتی را که شما به دنبال آنها هستید به سرعت پیدا کند. اسنادی که این سرویس نمایه‌سازی پیدا خواهد کرد شامل فایل‌های متنی، داده‌های آفیس ۹۵ و مابعد آن، HTML، نامه‌ها و اخبار اینترنتی، و سایر فرمت‌های سندی مشهور است.

Indexing Service طوری طراحی شده است که پیوسته در زمینه در حال اجرا و کاملاً خودکار باشد. این ویژگی برای کاربرانی بسیار کارآمد است که با هزاران فایل سروکار دارند و می‌خواهند به راحتی رد آنها را پیدا کنند. در نتیجه، برای کاربران خانگی با کارهای معمولی منفعت زیادی ندارد. این برنامه گاهی کامپیوتر را آهسته می‌سازد، چون پیوسته دیسک سخت را دستیابی می‌کند. اگر متوجه افت کارایی شدید، احتمالاً بهتر است Indexing Service را غیرفعال کنید.

برای دستیابی این Service، روی گزینه Change Preferences در Search Companion کلیک کنید، و سپس With Indexing Service را انتخاب کنید.



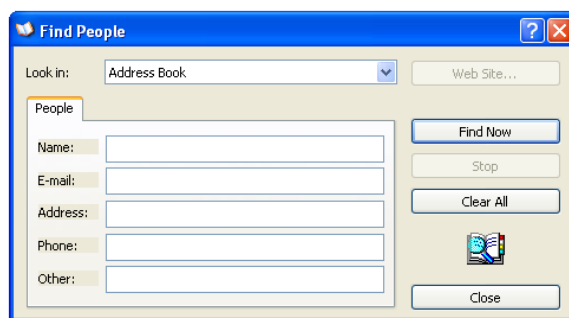
در اینجا، می‌توانید این سرویس را فعال یا غیرفعال کنید و به گزینه‌های پیشرفته برنامه دسترسی پیدا کنید. اگر روی گزینه

Companion فراتر از دفترچه نشانی‌ها است. می‌توانید از تعدادی از پایگاه‌های اینترنتی خدمات نام و نشانی مردم نیز بهره بگیرید.

Search Companion را باز کنید، سپس گزینه Computers Or People را انتخاب کنید. در پی آن، روی گزینه زیر کلیک کنید:

People In Your Address Book

پنجره Find People ظاهر خواهد شد.



در اینجا، این امکان را خواهید داشت که انواعی از داده‌ها را درباره شخصی که می‌خواهید پیدا کنید تایپ کنید. برنامه Search Companion به شما امکان می‌دهد که جستجو را براساس نام، نشانی ایمیل، نشانی فیزیکی (واقعی)، شماره تلفن، و گروه متفرقه Other انجام دهید.

مکان پیش‌فرض جستجو، Address Book است. پس از آن که داده‌های مربوطه را در گروه People تایپ کردید، روی Find Now کلیک کنید. اگر می‌خواهید یکی از پایگاه‌های اینترنتی خدمات نام و نشانی افراد را جستجو کنید، روی پیکان رو به پایین در منوی پایین-آمدنی Look-In کلیک کنید. علاوه بر Address Book، گزینه‌هایی شامل Yahoo People Search و InfoSpace Internet Directory Service، و غیره را خواهید دید که به شما امکان می‌دهند افراد را در سراسر دنیا از طریق رابط ساده Companion پیدا کنید.

### سرویس نمایه‌سازی (Indexing Service)

یک امکان جدید و مهم در Search Companion، بخش Indexing Service است. وقتی فعال باشد، این برنامه در زمان‌های عدم استفاده از کامپیوتر، فایل‌های روی کامپیوتر شما را

