

سریع سازی کامپیوتر با غیر فعال کردن جلوه‌ها (Effects) در ویندوز اکس پی

○ Use Drop Shadows For Icon Labels On The Desktop

استفاده از سایه برای برجسب‌های روی میز کار. یک سایه سه‌بعدی برای متن یک نماد میز کار می‌سازد.



۱

۲

۱. فعال بودن Drop Shadows

۲. غیر فعال بودن Drop Shadows

بنظر به این که جلوه‌های فهرست شده روی همه پنجره‌ها، عضوهای منو، پوشه‌ها، و حتی خود میز کار اعمال می‌شود، آنها نسبت به بسیاری از جلوه‌های دیگر به منابع بیشتری احتیاج دارند. اثر آنها بر روی سیستم خاص شما به عواملی چند از جمله این که کدام‌ها را فعال می‌کنید، چند پنجره را باز می‌کنید، و تعداد نمادهایی (آیکن‌هایی) که بر روی میز کار دارید، بستگی خواهد داشت. به طور کلی، این جلوه‌ها نسبت به سایر جلوه‌های ذکر شده از لحاظ منابع سیستمی هزینه بیشتری به پا می‌کنند. آزمایش‌های غیررسمی نشان داده‌اند که مصرف **نشانگاه سیستمی (cache)**؛ یک مکان ذخیره موقتی از جنس RAM‌های سریع که سیستم برای ذخیره پارامترهای نمایشی پنجره‌ها به کار می‌گیرد، وقتی همه جلوه‌های نمایشی فعال باشند، حدود ۵٪ افزایش می‌یابد. با آن که این مقدار زیاد به نظر نمی‌رسد، برای پایین آوردن کارایی، به ویژه بر روی کامپیوترهای آهسته کافی است. و این تأثیر وقتی برنامه‌های کاربردی بیشتری را باز کنید افزایش خواهد یافت؛ و به طور طبیعی، این وضعیت در زمانی است که شما به منابع سیستمی احتیاج بیشتری دارید.

ویندوز اکس پی از چندین جلوه تصویری (visual effect) ویژه برای بهینه‌سازی چهره خود و سهولت استفاده بهره گرفته است. با آن که از لحاظ تصویری زیبا هستند، همه آنها سودمند نیستند، به ویژه وقتی که منابع سیستم در حد کافی نباشد.

برای آن که از حداکثر کارایی سیستم خود بهره‌برداری کنید، جلوه‌های ویندوز اکس پی را شرح خواهیم داد، و مشخص خواهیم کرد که کدام‌ها از بیشترین منابع استفاده می‌کنند، و نشان خواهیم داد که آنها را چگونه به انتخاب خود می‌توانید غیر فعال کنید.

آنچه می‌بینید

جلوه‌های ویژه جدید ویندوز اکس پی در سه گروه عمومی طبقه‌بندی می‌شود: **نمایشی**، **پرداخت-فونت (font-rendering)**، و **گذرها (transition)**. اکثر اینها برای بهینه‌سازی خوانایی و انعطاف پذیری سیستم طراحی شده‌اند، اما بعضی از آنها را ما فکر می‌کنیم سربار هستند. به شما کمک می‌کنیم که آنها را تشخیص بدهید.

● **جلوه‌های نمایشی**. هر پنجره، پوشه، یا منویی که سیستم به کار می‌گیرد از مجموعه‌ای از جلوه‌های بصری استفاده می‌کند. اینها شامل مواردی چون رنگ نوار منو، روش نمایش فایل، و زمینه تصویر هستند. بسیاری از این پارامترها بخشی از **تم (theme)** استاندارد انتساب داده شده به یک پنجره یا منوی خاص هستند، اما ویندوز چند امکان دیگر نیز فراهم می‌سازد که به طور چشمگیری چهره پنجره را زیباتر می‌سازند. (با این همه، بعضی از این جلوه‌ها مقادیر فراوانی از منابع را مصرف می‌کنند.) از میان آنها می‌توان به موارد زیر اشاره کرد:

○ Show Shadows under Menus

یک جلوه سایه‌ای سه‌بعدی برای هر مدخل منو می‌سازد.

○ Use A Background Image For Each Folder Type

استفاده از یک تصویر زمینه خاص برای هر یک از انواع پوشه‌ها.

○ Use Visual Styles On Windows And Buttons

استفاده از سبک‌های بصری روی پنجره‌ها و دکمه‌ها.

شبهی از عضوهای منوها را پس از آن که بر روی آن کلیک کنید نشان می‌دهد. در صورتی که در کلیک روی عضوهای منوها زیاد اشتباه می‌کنید یک خصوصیت بسیار خوب است.

● Show Window Contents While Dragging

این جلوه به شما امکان می‌دهد به هنگام موش‌کشی یک پنجره، به جای نمایش محض مرزهای پنجره، محتویات پنجره نیز نمایش داده شود.

بهترین خصوصیت همه این جلوه‌ها آن است که آنها فقط به طور نوبتی از منابع استفاده می‌کنند، یعنی زمانی که پنجره‌ها، پوشه‌ها، و منوها را باز می‌کنید یا می‌بندید، در نتیجه، اثر کلی آنها بر روی کامپیوتر بسیار کم است. در آزمایش‌های غیررسمی خود، وقتی همه این جلوه‌ها فعال بودند، افزایش قابل ملاحظه‌ای در مصرف نهانگاه سیستمی مشاهده نکردیم.

تنظیم جلوه‌ها برای کارایی

به عنوان یک قاعده کلی، توصیه می‌کنیم که همه جلوه‌هایی را که روی کارایی شما تأثیری ندارند غیرفعال کنید، مگر این که مصرف اندکی از منابع داشته باشند. البته، هیچ قاعده‌ای برای این که بگوییم کدام جلوه مفید است وجود ندارد، و به سلیقه خودتان بستگی دارد. توصیه می‌کنیم چند دقیقه‌ای وقت صرف کنید و بعضی از جلوه‌ها را فعال و غیرفعال کنید تا اثر آنها را عملاً ببینید. جلوه‌هایی را که مهم نمی‌دانید، یعنی وجود آنها با عدم وجود آنها را یکسان می‌دانید، می‌توانید غیرفعال کنید.

چگونه جلوه‌ها را فعال یا غیرفعال کنیم

مایکروسافت دو روش برای فعال یا غیرفعال کردن جلوه‌ها فراهم ساخته است. اولی چند گزینه محدود برای فعال یا غیرفعال کردن پرداخت-فونت و جلوه‌های گذر منوها فراهم می‌سازد. برای فعال یا غیرفعال کردن اینها، روی یک ناحیه باز میزکار (Desktop) کلیک-راست، و بعد روی گزینه Properties کلیک کنید. این کار کادر Display Properties را باز خواهد کرد. تحت برگه Appearance روی Effects کلیک کنید.

● پرداخت-فونت (قلم حروف). پرداخت-فونت یک فناوری است که برای نمایش متن به کار می‌رود. اگر پرداخت فونت ضعیف باشد، گذشته از سردرد، کار با کامپیوتر به شدت مشکل می‌شود. ویندوز اکس پی از فناوری پرداخت-فونت ClearType بهره می‌گیرد که به ویژه فونت‌ها را در نمایش‌گرهای LCD بسیار خواناتر می‌کند. این جلوه نیز مانند سایر جلوه‌ها منابع سیستم را مصرف می‌کند.

نمایش فونت‌ها به سلیقه شما بستگی دارد. ClearType گاهی روی بعضی از نمایش‌گرها متن را مات می‌کند، به ویژه در نمایش‌گرهای CRT. پس آن را امتحان کنید و اگر با سلیقه شما جور در نیامد آن را غیرفعال کنید. اما اگر به این نتیجه رسیدید که ClearType جلوی چشم‌درد را می‌گیرد، ارزش هزینه‌شدن قسمتی از منابع سیستم را دارد. (برای اطلاعات بیشتر به مقاله «ClearType» مراجعه کنید.)

● جلوه‌های گذر. هر بار که یک پوشه را باز می‌کنید، یک منو را انتخاب می‌کنید، یا یک پنجره را جابه‌جا می‌کنید، گذر از یک نما به نمای دیگر در ویندوز اکس پی اتفاق می‌افتد. بسته به سلیقه، ویندوز اکس پی می‌تواند پنجره جدید را به سبک قدیمی «حالا آن را می‌بینید، حالا نمی‌بینید» باز یا بسته کند، یا می‌توانید یکی از موارد جلوه‌های گذر را انتخاب کنید. بعضی از این جلوه‌های گذر چنان ساده هستند که فقط با چند بار فعال و غیرفعال کردن آنها متوجه آنها خواهید شد. با این همه، آنها جابه‌جایی‌های چشم‌نوازی را به وجود می‌آورند. ما به ویژه جلوه زیر را پسندیدیم:

● Animate Windows When Minimizing and Maximizing

با فعال‌شدن این جلوه، مرزهای پنجره از نوار تکلیف (Taskbar) به حالت پنجره کاملاً باز گسترش می‌یابد. بعضی از جلوه‌های گذر جالب به قرار زیرند:

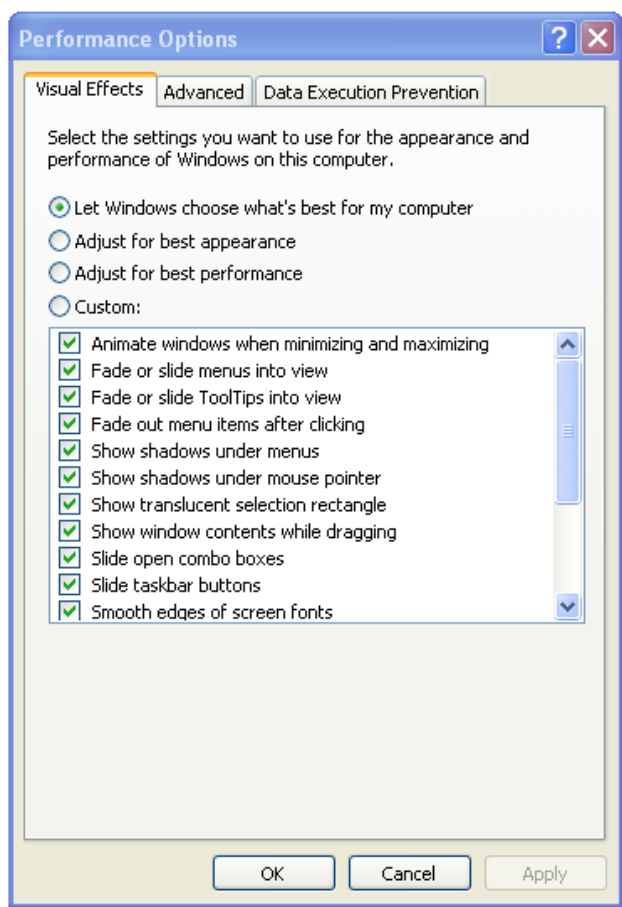
● Fade Or Slide Menus Into View

این جلوه، یک منو را به تدریج باز یا بسته می‌کند.

● Fade Or Slide ToolTips In to View

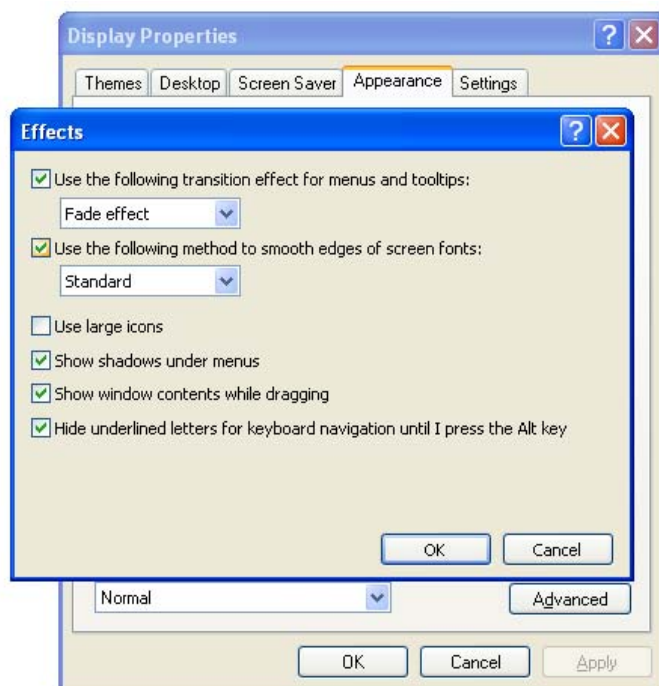
مانند جلوه قبلی است، اما برای ToolTip‌های آزاردهنده اعمال می‌شود.

● Fade Out Menu Items After Clicking



حال به همه جلوه‌های بصری ویندوز اکس پی دسترسی خواهید داشت، و می‌توانید آنها را طبق نیازهای خودتان فعال یا غیرفعال کنید. افزون بر این، دو میانبر (shortcut) همه گزینه‌ها را برای بهترین کارایی (Performance) یا بهترین نمایش (Appearance) خواهند کرد، اما ما آنها را کم‌ارزش یافتیم چون یکی از آنها همه جلوه‌ها را فعال و دیگری همه جلوه‌ها را غیرفعال می‌کند. اگر بخواهید، می‌توانید به اکس پی اجازه دهید که خودش تصمیم بگیرد که کدام جلوه‌ها برای شما خوب هستند (گزینه اول)، اما ما این کار را توصیه نمی‌کنیم. نظر به این که اکس پی نمی‌داند که کدام جلوه‌ها برای شما مهم هستند، ممکن است جلوه‌های بی‌استفاده را فعال و جلوه‌های قابل استفاده را غیرفعال کند.

همگی دوست داریم منظره‌های زیبا ببینیم. اما اگر دیدن این منظره‌ها باعث کندی کار کامپیوتر شود شاید حوصله‌مان از آن منظره‌ها سر برود. اگر اکس پی را دوست دارید اما می‌خواهید سریع‌تر کار کند غیرفعال کردن بعضی از جلوه‌های بصری شاید کمک‌تان کند. □



در پنجره‌ای که به نمایش در می‌آید، می‌توانید موارد غیرفعال کردن Fade Effect، فعال کردن Fade Effect، یا Scroll Effect را انتخاب کنید. همچنین به ویندوز می‌توانید بگویید که یکنواخت کردن (smooth) فونت را انجام ندهد، یا یکی از روش‌های یکنواخت کردن فونت استاندارد یا ClearType را به کار بگیرد. بعضی دیگر از گزینه‌های تنظیم کارایی اینجا عبارتند از:

- Show Shadows Under Menus
- Show Window Contents While Dragging

روش دوم فعال یا غیرفعال کردن جلوه‌های بصری، به یک‌باره هر ۱۶ جلوه را برای شما فراهم می‌سازد. روی نماد Performance And Maintenance در Control Panel، و سپس روی System کلیک کنید.

روی دکمه Advanced، و تحت Performance روی Settings کلیک کنید.