

## میز کار (Desktop) در ویندوز اکس پی

ویندوزهای قبلی متمایز ساخته است. به عنوان مثال، این میز کار به طور پیش فرض کاملاً خالی از نمادها (icon) است. تنها نمادی که در میز کار پس از نصب ویندوز می آید نماد **Recycle Bin** (زباله دانی) است.



Recycle Bin

نمادهای My Computer، My Network Places و سایر نمادهایی که معمولاً بر روی میز کار جای می گرفته اند در منوی **Start** (start) جای گرفته اند. غیبت نمادها احساس پاکی را به انسان می دهد. بعدها خودتان می توانید نمادهای دلخواهتان را بر روی میز کار جای بدهید.

یک خصوصیت قابل توجه دیگر در میز کار ویندوز اکس پی منوی **Start** متحول شده آن است. با آن که این منو هنوز در مکان معمول خود قرار دارد، نقش مهم تری را در این سیستم به عهده گرفته است. منوی **Start** به بخش فرمان مرکزی ویندوز اکس پی تبدیل شده است. جایی است که می توانید برای دستیابی برنامه ها، گزینه های خاموش سازی کامپیوتر، و **Control Panel** به آن بروید.



سومین خصوصیت میز کار، بخش **نوار تکلیف** (Taskbar) آن است، که چهره ای جدید و عملکردی ابتکاری دارد، ضمن آن که نقش مورد انتظار خود را در داخل سیستم عامل حفظ کرده است. به عنوان مثال،

**میز کار ویندوز اکس پی** نسبت به ویندوزهای قبلی دچار دگرگونی های فراوانی شده است. اگر بخواهید از مزایای ویندوز اکس پی بهره بگیرید باید با میز کار و امکانات آن به خوبی آشنا شوید.



نوار تکلیف

یک هدف سیستم عامل ویندوز اکس پی آن است که به شما امکان بدهد که یک محیط طبق سلیقه خودتان بسازید، تا راندمان کاریتان بالا برود. میز کار ویندوز اکس پی نسبت به میز کار ویندوزهای قبلی انعطاف پذیری بیشتری دارد و بهتر می تواند به سلیقه کاربر در آید. میز کار سیستم عامل های قبلی آن قدر شلوغ بود که کاربران اغلب احساس می کردند مایکروسافت می خواهد به آنها دیکته کند که از چه برنامه ها و ابزارهایی استفاده کنند. این بار، مایکروسافت و بیل گیتس یک میز کار ساختند که همچون یک میز اداری خالی است. آنچه می خواهید روی این میز قرار دهید به خودتان مربوط است. اکثر تنظیم های شخصی سازی ویندوز اکس پی به وسیله حساب های کاربری (user accounts) انجام می گیرد (به مقاله «حساب های کاربری» نگاه کنید).

### آشنایی با میز کار

با آن که میز کار ویندوز اکس پی خالی است، بازم امکانات زیادی را فراهم می سازد. این میز کار به عنوان دروازه ای برای یکی از قدرتمندترین سیستم عامل های مایکروسافت عمل می کند. برای استاد شدن در ویندوز اکس پی لازم است با خصوصیات میز کار آن آشنا شوید. چندین خصوصیت میز کار ویندوز اکس پی، آن را از میز کارهای

در يک جای خالی میز کار یک کلیک-راست کنید. وقتی این منو ظاهر شد، در آن دست کم هفت فرمان خواهید دید:

Arrange Icons By

Refresh

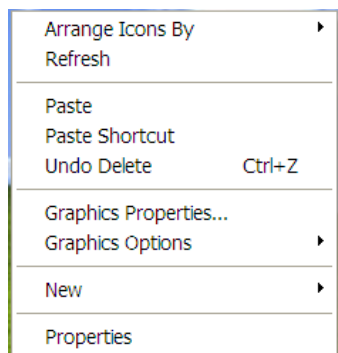
Paste

Paste Shortcut

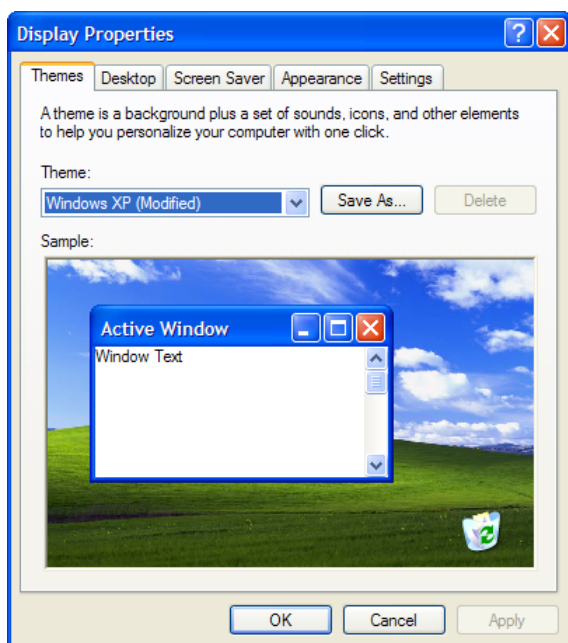
Undo

New


Properties



• **Properties**. با آن که این گزینه آخرین گزینه در منوی زمینه است، نخستین گزینه‌ای است که باید آن را یاد بگیرید. با انتخاب فرمان Properties در منوی زمینه، پنجره Display Properties به نمایش در می‌آید.




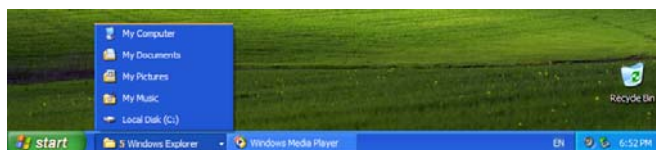
از این پنجره برای اصلاح چهره میز کار، اضافه کردن محتویاتی از وب، میزان کردن محافظ صفحه‌نمایش، و تنظیم مانیتور می‌توانید استفاده کنید. این خصوصیات نمایشی همگی مرتبط با میز کار هستند. آنهایی را که احتمالاً استفاده خواهید کرد اکثراً همان‌هایی هستند که به شما کمک می‌کنند محافظ صفحه‌نمایش، کاغذ دیواری (wallpaper)، تم‌ها (theme)، و طرح‌های رنگی را پیکربندی کنید.

وقتی پنجره‌ها را از طریق کلیک کردن روی علامت  در گوشه بالا-راست پنجره‌ها دکمه‌ای (minimize) می‌کنید و تعداد زیادی دکمه در نوار تکلیف انباشته می‌شود، نوار تکلیف دکمه‌های هم‌خویش را گروه‌بندی می‌کند. این کار جلوی ازدحام در نوار تکلیف را می‌گیرد و عملیات بستن همه پنجره‌های وابسته به یک برنامه را ساده می‌کند (کافی است روی دکمه گروه مورد نظر بر روی نوار تکلیف کلیک-راست کنید و گزینه Close Group را از منویی که ظاهر می‌شود انتخاب کنید).

نوار تکلیف جدید همچنین آن نمادهای کم‌استفاده‌ای را که در System Tray ظاهر می‌شود پنهان می‌سازد (System Tray [ 6:42 PM ] ناحیه‌ای از نوار تکلیف است که در گوشه مقابل دکمه Start جای گرفته است و ساعت عضو اصلی آن است). این کار نیز جلوی شلوغی بی‌مورد را می‌گیرد.



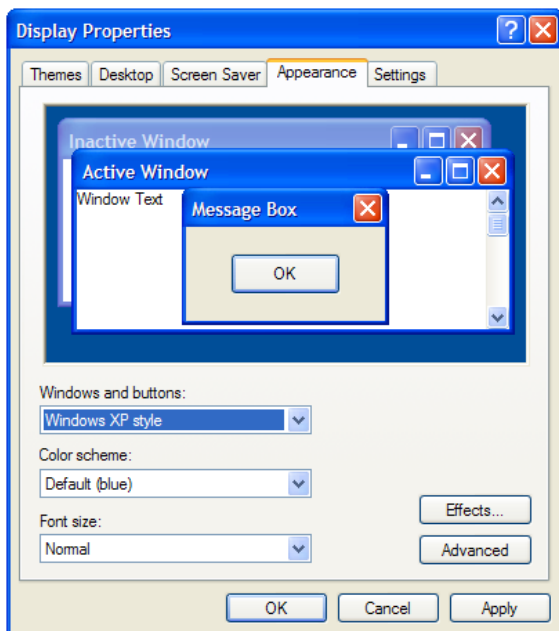
یک خصوصیت نهایی میز کار جدید، استقرار پیش‌فرض Recycle Bin (  ) در گوشه راست-پایین میز کار است، در حالی که پیشتر در سمت چپ صفحه قرار می‌گرفت؛ با این حال، شما می‌توانید آن را به هر جایی که بخواهید انتقال بدهید. همچنان که در بالا گفتیم، Recycle Bin تنها نمادی است که به طور پیش‌فرض بر روی میز کار استقرار می‌یابد.



### منوی زمینه (context)

حال که با میز کار جدید و خصوصیات آن آشنا شده‌اید می‌توانید آن را طبق سلیقه خودتان آرایش بدهید و استفاده کنید. مکانیسم کنترل اصلی میز کار **منوی بافتی** یا **منوی زمینه** آن است. این منو به شما امکان می‌دهد نمادهای میز کار را بسازید و سازمان بدهید، و به کادر Display Properties دسترسی پیدا کنید. برای باز کردن منوی بافتی،

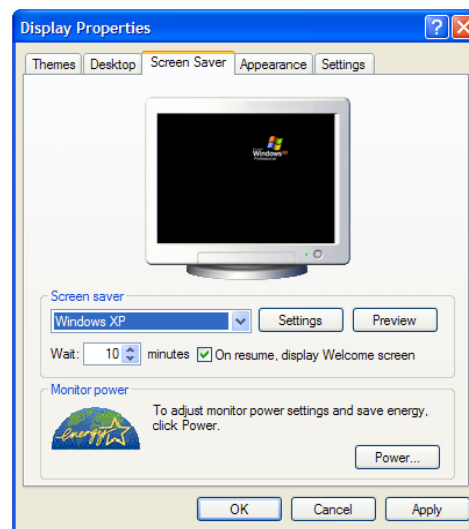
به عنوان مثال، برای انتخاب محافظ صفحه‌نمایش، پنجره Display Properties را باز کنید و روی دکمه Screen Saver کلیک کنید. از آنجا، یک محافظ صفحه‌نمایش را از منوی پایین-آمدنی Screen Saver انتخاب کنید. سپس می‌توانید روی دکمه Settings کلیک کنید تا گزینه‌های خود را برای محافظ صفحه‌نمایش مشخص کنید. همچنین می‌توانید تعداد دقیقه‌های عدم فعالیت کامپیوتر را برای فعال‌شدن محافظ صفحه‌نمایش را مشخص کنید. این تعداد را کادر Wait مشخص کنید.



برای تغییر دادن کامل طراحی چهره میز کار به یک باره، باید یک تم (theme) جدید را انتخاب کنید. هر تم مجموعه‌ای از فایل‌های چندرسانه‌ای است که به جای کاغذ دیواری، نمادها، اشاره‌گرها، و صداها سیستم پیش‌فرض می‌نشیند. آن را می‌توانید یک قفسه جدید برای میز کار در نظر بگیرید. فهرست تم‌ها را در منوی پایین‌آمدنی Theme در پنجره Themes ویندوز اکس پی فقط دو تم دارد: Windows Classic و Windows XP. اگر تم‌های بیشتری بخواهید می‌توانید بسته نرم‌افزاری Microsoft Plus برای ویندوز اکس پی را بخرید و نصب کنید.

تم‌ها، طرح‌های رنگی، کاغذدیواری‌ها، و محافظ‌های صفحه‌نمایش روش جالبی را برای بهینه‌سازی چهره میز کار فراهم می‌کنند، اما باید اندک توجهی نیز به تنظیم‌های دیگر بیندازید. این تنظیم‌ها را در پنجره Desktop از کادر Display Properties می‌توانید پیدا کنید. در آنجا، روی دکمه Customize Desktop که پایین فهرست Background قرار دارد کلیک کنید.

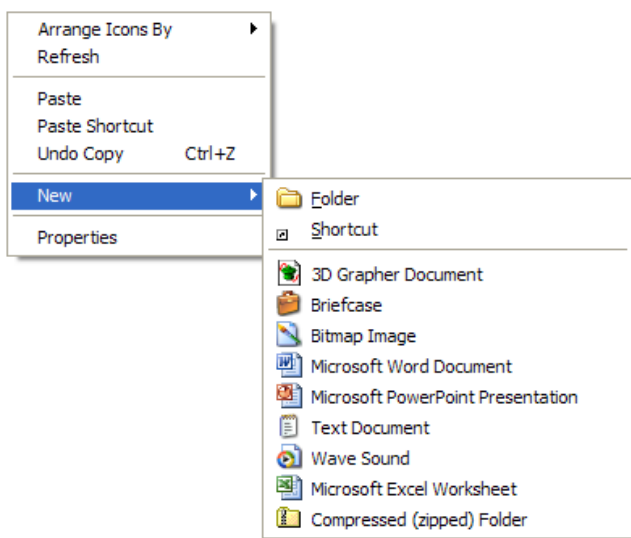
علاوه بر میزان کردن محافظ صفحه‌نمایش، می‌توانید یک کاغذدیواری (تصویر یا رنگی که به عنوان زمینه میز کار عمل می‌کند) جدید را در داخل کادر Display Properties انتخاب کنید. روی دکمه Desktop کلیک کنید تا به تنظیم‌های کاغذ دیواری دسترسی پیدا کنید، و یک تصویر را از منوی پایین-آمدنی Background انتخاب کنید، یا یک رنگ خالص را از منوی پایین‌آمدنی Color انتخاب کنید. هر تصویر یا رنگی را که انتخاب کنید به صورت زمینه میز کار شما ظاهر خواهد شد.



همچنین، می‌توانید طرح (scheme) رنگ سیستم عامل را نیز تغییر بدهید. هر طرح، رنگ نوارهای عنوان، منوها، اشیاء سه‌بعدی، و سایر عناصر نمایشی را تعیین می‌کند. برای تغییر دادن طرح، روی دکمه Appearance کلیک کنید و یک طرح جدید را از منوی پایین‌آمدنی Color Scheme انتخاب کنید. اگر منوی پایین‌آمدنی Windows And Buttons به سبک ویندوز اکس پی

برای آن نوع فایل بر روی میز کار ظاهر می‌شود. یک نام برای چنین میانبری تایپ کنید و کلید ENTER را بزنید تا آن را برای سیستم عامل ثبت کنید.

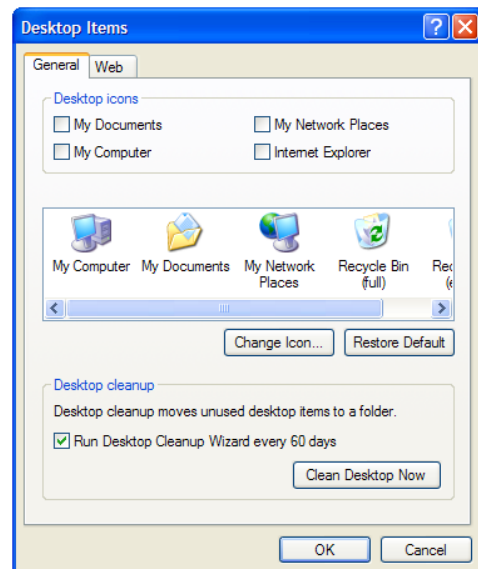
اگر روی میانبر تازه خلق شده کلیک کنید یک پوشه خالی باز می‌شود که منتظر دریافت داده‌ها است. ویندوز اکس پی فایل‌های جدید را در پوشه Desktop ذخیره می‌کند. برای اطلاعات بیشتر درباره پوشه Desktop، به بخش «نگاهی به درون Desktop» در انتهای مقاله مراجعه کنید.



• **Undo**. فرمان Undo خودش را به روش‌های مختلف می‌تواند بروز بدهد، مانند Undo Copy، Undo Delete، و Undo Paste. به هر شکلی که باشد، مهم‌ترین نکته‌ای که باید به خاطر بسپارید، آن است که این فرمان به شما کمک می‌کند که وضعیت پیشین بر روی میز کار را بازگردانی کنید. مثلاً اگر به طور تصادفی یک میانبر را حذف کنید، از فرمان Undo برای بازگرداندن آن میانبر به محل قبلی خود بر روی میز کار می‌توانید بهره بگیرید.

همچنین، اگر به این نتیجه برسید که دیگر به میانبری که به تازگی بر روی میز کار قرار داده‌اید احتیاج ندارید، برای پاک کردن آن می‌توانید از فرمان Undo بهره بگیرید. افزون بر این، بارها می‌توانید از فرمان Undo برای بازگردانی یک رشته وضعیت پیشین بهره بگیرید. اگر پیشتر هیچ تغییری بر روی میز کار انجام نداده باشید فرمان Undo بر روی منوی زمینه ظاهر نخواهد شد.

در برگه General از کادر Desktop Items، امکان انتخاب نمادهای ویژه (My Computer، My Documents، My Network Places یا Internet Explorer) برای نمایش بر روی میزکار؛ تغییر چهره نمادهای میزکار؛ و اجرای برنامه هدایت کننده Desktop Cleanup Wizard را خواهید داشت. این برنامه هدایت کننده به طور گام به گام شما را در عملیات حذف نمادهای کم استفاده میزکار هدایت خواهد کرد، و نمادهای حذف شده را در یک پوشه Unused Desktop Shortcuts در میز کار قرار خواهد داد. این برنامه به طور پیش فرض طوری میزان شده است که هر ۶۰ روز یکبار به اجرا در بیاید.

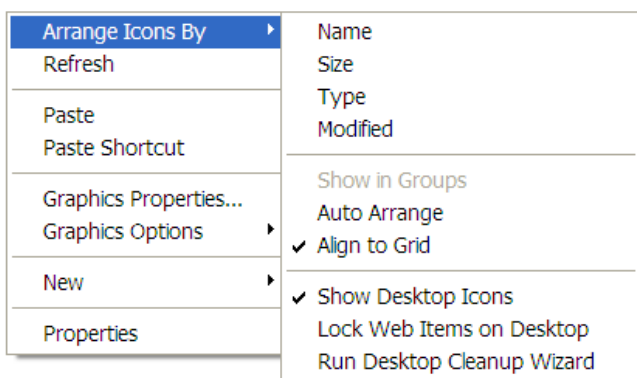


برگه Web در پنجره Desktop Items به شما امکان می‌دهد که محتویات وب را بر روی میز کار قرار دهید. برای این کار، روی دکمه New کلیک کنید و نشانی وب (URL) مورد نظر خود را در کادر Location تایپ کنید. روی OK کلیک کنید تا آن محتویات بر روی میز کار بار شود. این محتویات در یک پنجره کوچک ظاهر خواهد شد که همیشه بر روی میز کار باقی خواهد ماند.

• **New**. از فرمان New برای ساخت میانبرها، پوشه‌ها، و فایل‌های داده‌ای جدید بر روی میز کار استفاده کنید. اگر روی این فرمان کلیک کنید یک منوی فرعی خواهد آمد که حاوی نام‌های انواع مهم فایل مانند فایل‌های صوتی WAV، تصاویر بیت-مپ (bit-mapped)، و اسناد متنی است. وقتی یکی از این گزینه‌ها را انتخاب کنید، یک میانبر جدید

متناظر آنها مرتب می‌سازد. برای طبقه‌بندی نمادهای خود با کمترین زحمت یکی از این چهار فرمان را انتخاب کنید. توجه داشته باشید که وقتی هر کدام از این فرمان‌ها را به کار بگیرید، Recycle Bin به طور خودکار به گوشه سمت چپ بالای میز کار انتقال می‌یابد.

گروه دوم فرمان‌ها شامل گزینه‌های Auto Arrange و Align To Grid است (یک گزینه سوم، Show In Groups، یک گزینه به رنگ خاکستری است و فعال نیست، یعنی در اینجا کار نمی‌کند). این گزینه‌ها برای مرتب کردن خودکار نمادهای روی میز کار به کار می‌روند و آنها را می‌توانید فعال یا غیرفعال کنید. به عنوان مثال، فرمان Auto Arrange نمادها را در ستون‌های منظم، با شروع از گوشه بالا-چپ میز کار مرتب می‌کند. اگر یکی از میانبرها را به جایی دیگر انتقال دهید یا حذف کنید، **ویندوز اکس پی** به طور خودکار یک نماد دیگر را به جای آن قرار می‌دهد تا ردیف‌ها و ستون‌ها منظم باقی بمانند.



فرمان Align To Grid کمی متفاوت کار می‌کند. به جای آن که نمادها را در یک یا چند ستون پشت سرهم مرتب کند، به **ویندوز اکس پی** می‌گوید که نمادها را بر اساس تقاطع‌های یک جدول نامرئی که صفحه نمایش را پوشش می‌دهد استقرار بدهد. این فرمان به شما امکان می‌دهد نمادها را در مکان‌های مختلف روی میز کار بچینید. برای فعال کردن هر یک از این گزینه‌ها، روی آنها کلیک کنید تا یک علامت تیک در کنارشان قرار بگیرد.

**• Paste و Paste Shortcut.** هر دو فرمان Paste به شما کمک می‌کنند که محتویات جدیدی را به میز کار اضافه کنید؛ اختلاف آنها در آن است که اولی به شما امکان می‌دهد که فایل‌های واقعی را به میز کار اضافه کنید، در حالی که دومی به شما امکان می‌دهد میانبرهای فایل‌های ذخیره شده در جایی دیگر را بر روی میز کار جای بدهید.

برای درک اختلاف بین این فرمان‌ها، وضعیتی را در نظر بگیرید که در آن شما پاراگرافی از یک متن را در یک سند Word انتخاب و Copy می‌کنید. اگر منوی زمینه میز کار را باز کنید و فرمان Paste را انتخاب کنید، نماد میز کار نتیجه یک سند خواهد بود که حاوی پاراگراف متن کپی شده است. این سند جدید در پوشه Desktop بر روی دیسک سخت ذخیره خواهد شد. اگر در مقابل از فرمان Paste Shortcut استفاده کنید، میانبر میز کار نتیجه به سندی اشاره خواهد کرد که آن پاراگراف از آن کپی شده است. این سند در همان مکان اصلی خود در دیسک سخت باقی می‌ماند و فقط میانبر آن در پوشه Desktop ذخیره می‌شود.

پس، وقتی می‌خواهید یک میانبر به یک فایل یا برنامه انتخاب شده بسازید، از فرمان Paste Shortcut بهره بگیرید. وقتی بخواهید یک فایل جدید بسازید از فرمان Paste استفاده کنید.

**• Refresh.** از فرمان Refresh در منوی زمینه برای روزآمدسازی نمادهای Desktop و محتویات وب خود بهره بگیرید. به همین سادگی است.

**• Arrange Icons By.** این فرمان، دسترسی به یک منوی فرعی از گزینه‌های سازمان‌دهی نمادهای میز کار را فراهم می‌سازد. منوی فرعی این گزینه‌ها را در سه گروه جداگانه نشان می‌دهد.

گروه اول شامل فرمان‌های Name، Size، Type، و Modified است. این فرمان‌ها روشی را توصیف می‌کنند که نمادهای میز کار بر اساس آنها مرتب خواهند شد. به عنوان مثال، انتخاب Name، نمادها را بر حسب حروف الفبای نام نمادها مرتب می‌کند. انتخاب Size نمادها را بر طبق اندازه فایل‌ها سازمان‌دهی می‌کند. گزینه Type نمادها را بر اساس نوع فایل و برنامه سازمان می‌دهد، در حالی که Modified میانبرها را بر اساس آخرین تاریخ اصلاح یا تاریخ دستیابی فایل‌های

از قدرت میزکار استفاده کنید، باید با همسایه‌های مجاور آن آشنا شوید: نمادهای میزکار، منوی Start، نوار تکلیف، و Recycle Bin.

**نمادهای (icon) میزکار.** میزکار به صورت یک تابلو اعلانات برای انواع نمادها عمل می‌کند. بعضی از این نمادها میانبرهایی هستند که به فایل‌ها و برنامه‌های ذخیره‌شده در بخش‌های دیگر پی‌سی اشاره می‌کنند. سایر نمادها محتویات پوشه Desktop را نمایش می‌دهند و به برنامه‌ها، پوشه‌ها، و عضوهای سیستمی مهم، مانند My Computer یا My Documents اشاره می‌کنند.

بهترین راه بهره‌برداری از این نمادها آن است که از منوی زمینه هر کدام از آنها استفاده کنیم. با کلیک-راست کردن (رایت-کلیک) روی یک نماد Desktop، می‌توانید به تعدادی گزینه مدیریت فایل و برنامه دسترسی پیدا کنید. به عنوان مثال، کلیک-راست کردن روی نمادی که به یک سند متنی اشاره می‌کند یک منوی زمینه‌ای حاوی فرمان‌هایی برای باز کردن، چاپ، ایمیل کردن، یا نام‌گذاری مجدد یک سند را ظاهر خواهد کرد. به همین ترتیب، کلیک-راست کردن روی نمادی که به یک برنامه اشاره می‌کند یک منوی زمینه‌ای را باز خواهد کرد که حاوی فرمان‌هایی است که میانبر را در منوی Start قرار می‌دهد، یا برنامه را تحت یک حساب کاربری دیگر به اجرا در می‌آورد. هر نماد دارای منوی زمینه‌ای منحصر به فردی است، در نتیجه، باید هر کدام از آنها را امتحان کنید تا همه گزینه‌های مدیریتی را یاد بگیرید.

**منوی Start و نوار تکلیف.** با کلیک-راست کردن روی دکمه Start و انتخاب Properties در منویی که ظاهر می‌شود می‌توانید تغییراتی در منوی Start و نوار تکلیف به وجود بیاورید. این عمل، پنجره Start Menu And Taskbar Properties را باز خواهد کرد. برای اطلاعات بیشتر به مقاله «منوی Start» مراجعه کنید.

یک عمل نوار تکلیف که باید در اینجا ذکر کنیم فرمان Show The Desktop است. این فرمان، که آن را با



گروه سوم فرمان‌ها شامل فرمان‌های زیر است:

**Show Desktop Icons**

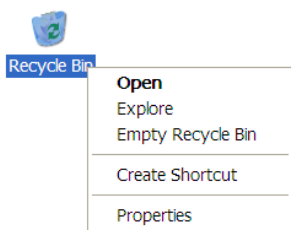
**Lock Web Items on Desktop**

**Run Desktop Cleanup Wizard**

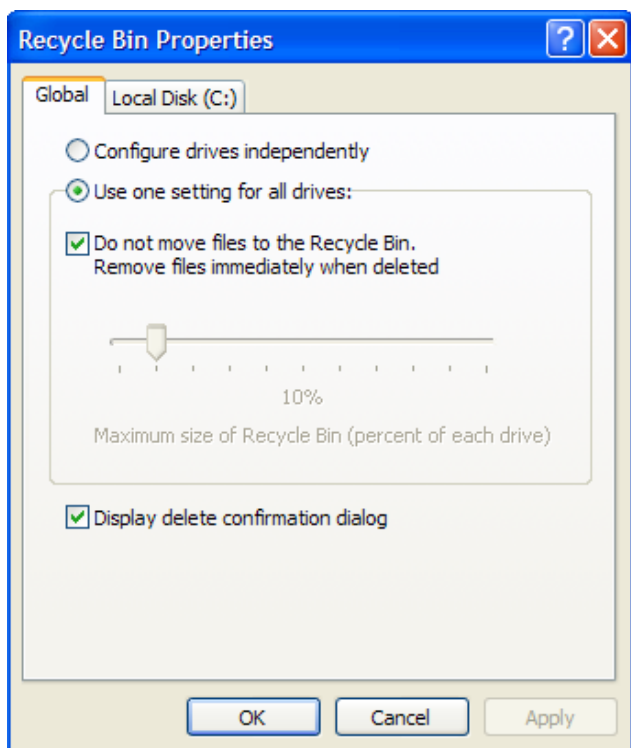
گزینه Show Desktop Icons به شما امکان می‌دهد که نمادهای میزکار را نشان دهید یا پنهان کنید (شامل Recycle Bin). اگر در کنار این گزینه یک علامت تیک حاضر باشد، قادر خواهید بود که نمادها را بر روی میزکار ببینید. گزینه Run Desktop Cleanup Wizard آخرین فرمان در این گروه، دسترسی به Desktop Cleanup Wizard را که پیشتر در همین مقاله شرح دادیم فراهم می‌سازد.

### گزینه‌های دیگر

با آن که میزکار یک بخش ممتاز سیستم عامل است، تأثیر آن فراتر از رنگ کاغذدیواری و مرتب‌سازی میانبرها است. برای این که کاملاً

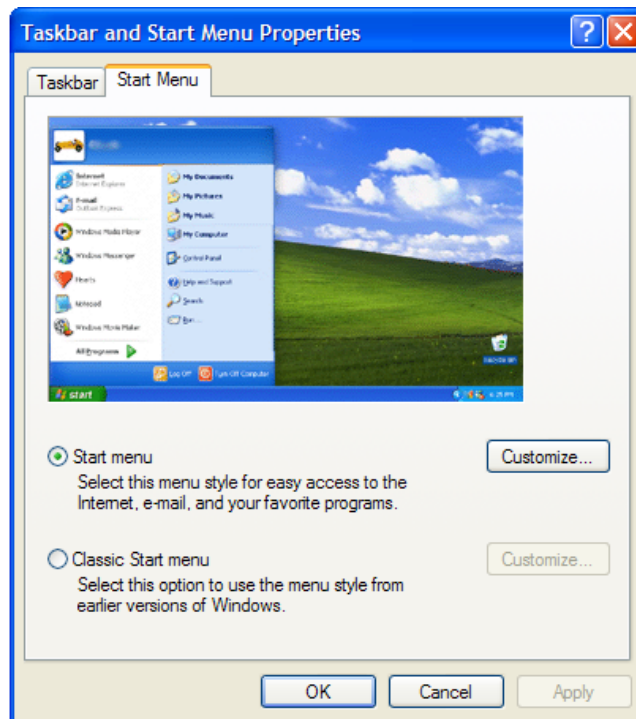


در این پنجره می‌توانید اندازه سطل آشغال را میزان کنید و آن را برای مدیریت داده‌های دورانداخته‌شده از دیسک‌های مختلف پیکربندی کنید.



**عضوهای قابل ملاحظه دیگر.** مایکروسافت ویندوز اکس پی را همچون نگارش‌های قبلی ویندوز به گونه‌ای ساخته است که همه اعضا بدون مشکل با هم کار کنند. به عنوان مثال، Control Panel حالا اصلاح چهره میزکار را راحت‌تر از هر وقت دیگری انجام می‌دهد. کل کاری که انجام می‌دهید آن است که Control Panel را باز کنید (آن را می‌توانید از طریق منوی Start دستیابی کنید) و گروه Appearance and Themes را انتخاب کنید. در داخل آن، گزینه‌هایی مانند Change the computer's theme و Choose a screen saver را خواهید یافت. گزینه‌ای را که لازم دارید انتخاب کنید و ویندوز

کلیک-راست کردن روی Taskbar می‌توانید فعال کنید، با دکمه‌ای کردن (minimize) همه برنامه‌های باز، دسترسی سریع به Desktop را فراهم می‌سازد.



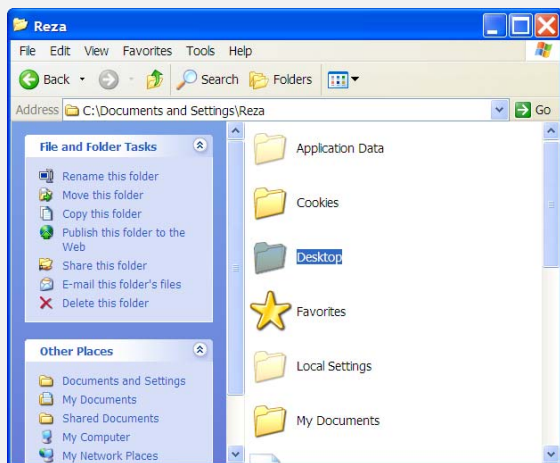
**Recycle Bin.** برنامه Recycle Bin فایل‌ها و برنامه‌های حذف‌شده شما را تا زمانی که آن را خالی (empty) نکنید نگه می‌دارد. یعنی در زمانی که به این نتیجه برسید که واقعاً دیگر به آنها نیازی ندارید. کلیک-دو ضرب کردن روی نماد Recycle Bin این برنامه را باز می‌کند تا بتوانید محتویات آن را ببینید و به فرمان‌های Restore و Empty آن دسترسی پیدا کنید.

اگر روی Recycle Bin کلیک-راست کنید و Properties را از منویی که باز می‌شود انتخاب کنید، پنجره Recycle Bin Properties باز می‌شود.

## نگاهی به درون Desktop

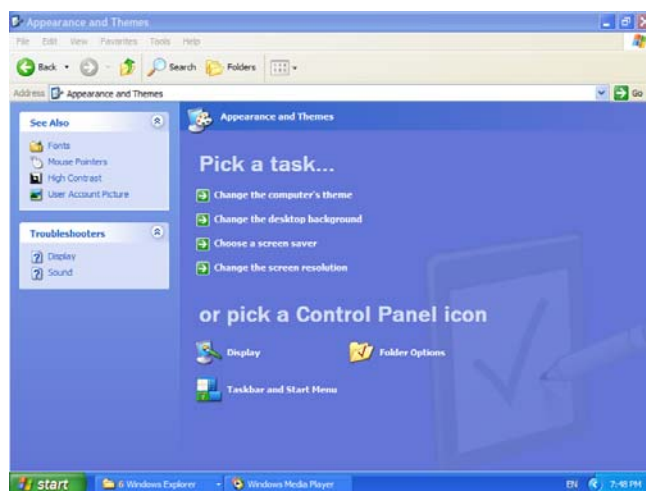
وقتی کامپیوتر را روشن می کنید پس از عملیات راه اندازی، میزکار می آید. اما آیا می دانید که میزکار یک پوشه دارد که فایل ها و برنامه ها را مانند سایر پوشه های روی دیسک سخت در خود نگه می دارد؟ در حقیقت، میزکار چندین پوشه دارد، هر کدام از آنها مربوط به یک حساب کاربری متفاوت است. نظر به این که میزکار یک پوشه است و نه صرفاً یک تصویر زمینه، با آن می توانید مانند سایر نواحی ذخیره سازی بر روی سیستم خود رفتار کنید. بدین معنی که می توانید فایل ها و برنامه های کاربردی، و همچنین میانبرها و فرایوندها (hyperlink) را بر روی آن ذخیره کنید.

پوشه Desktop بر روی دیسک یا درایو (drive) ویندوز (دیسک یا درایوی که ویندوز اکس پی در آن نصب شده است) در داخل پوشه Documents And Settings جای دارد.



این پوشه حاوی چندین زیرپوشه، شامل یک پوشه برای هر حساب کاربری ثبت شده است. داخل زیرپوشه های هر یک از حساب های کاربری یک پوشه Desktop قرار دارد. این پوشه حاوی میانبرها، فایل ها، و برنامه هایی است که بر روی میزکار شخصی شده کاربر ظاهر می شوند. □

اکس پی پنجره ای را به نمایش در خواهد آورد که می تواند در اجرای آن عمل به شما کمک کند.



مجموعه عضوهایی که به ویژه با میزکار به خوبی همراهی می کنند پوشه های با پیشوند My هستند: My Documents، My Music، My Pictures. با بار کردن این پوشه ها در میزکار، دسترسی یک کلیک به اسناد متنی، فایل های گرافیکی، و فایل های MP3 برای شما فراهم خواهد شد. یکی از ساده ترین روش ها برای بار کردن یک پوشه دارای My بر روی میزکار، باز کردن منوی Start و **موش کشی (drag)** پوشه مورد نظر تان به میزکار است.

یک عضو دیگر **ویندوز اکس پی** که در پایان ارزش گفتن را دارد Search Companion است. این وسیله جستجوی مفید (که با کلیک کردن روی منوی Start قابل دستیابی است) نه تنها به شما کمک می کند که فایل های روی سیستم یا شبکه را پیدا کنید، بلکه به شما کمک می کند که برای فایل هایی که پیدا می کنید میانبر میزکار بسازید.

## یک ضرورت

میزکار چه ضروری باشد چه نباشد، یک بخش مهم از زندگی شما خواهد شد. فضای کاری مجازی شماست. دروازه ای به سیستم کامپیوتر است. و چه آن را از نمادها پر کنید چه حالت لخت آن را حفظ کنید، چهره **ویندوز اکس پی** است. □