

مدیریت برنامه‌های Startup

در ستون اول، Image Name را بررسی کنید. بعضی از این برنامه‌ها، سرویس‌های ویندوز و موارد ضروری برای راه‌اندازی هستند. (بسیاری از این فایل‌ها احتمالاً نام آشنایی برای شما ندارند، این فایل‌های غریبه را به زودی شرح خواهیم داد). حال، به ستون چهارم، Mem Usage نگاه کنید تا در یابید که هر مورد چقدر حافظه مصرف می‌کند. وقتی کاربران این اعداد را جمع می‌کنند، حاصل جمع، اغلب بسیاری از آنها را شوکه می‌کند.

Image Name	User Name	C...	Mem U...
msswchx.exe	Reza	00	3,132 K
osk.exe	Reza	00	832 K
taskmgr.exe	Reza	01	5,040 K
WINWORD.EXE	Reza	00	93,596 K
acrotroy.exe	Reza	00	4,452 K
WLTRAY.EXE	Reza	00	6,152 K
wscntfy.exe	Reza	00	2,040 K
svchost.exe	SYSTEM	00	4,112 K
spoolsv.exe	SYSTEM	00	4,848 K
BCMWLTRY.EXE	SYSTEM	00	6,692 K
WLTRYSVC.EXE	SYSTEM	00	1,608 K
ooVoo.exe	Reza	00	23,620 K
svchost.exe	LOCAL SERVICE	00	7,244 K
svchost.exe	NETWORK SE...	00	2,836 K
svchost.exe	SYSTEM	00	30,024 K
svchost.exe	NETWORK SE...	00	4,316 K
ctfmon.exe	Reza	00	2,960 K
igfxsrv.exe	Reza	00	3,548 K
svchost.exe	SYSTEM	00	4,872 K
svchost.exe	SYSTEM	00	1,500 K

کاربران ویندوز همواره متوجه شده‌اند که کامپیوتر به مرور زمان آهسته می‌شود. برنامه‌هایی که چند ماه پیش به سرعت به اجرا در می‌آمدند، حالا با حرکت لاک‌پشتی به اجرا در می‌آیند. خود ویندوز دیرتر بار می‌شود، و به نظر می‌رسد که کامپیوتر نسبت به گذشته بیشتر دچار اشکال و قفل می‌شود.

چرا ویندوز به مرور زمان آهسته‌تر و ناکارآمدتر می‌شود؟ سن زیاد؟ نداشتن زندگی اجتماعی؟ نه، پاسخ در نرم‌افزارهایی است که شما نصب می‌کنید. بسیاری از برنامه‌های کاربردی، یا خودشان یا قطعات خودشان را طوری پیکربندی می‌کنند که در زمان راه‌اندازی (startup) بار شوند و به طور خودکار در زمان بوت شدن ویندوز در زمینه به اجرا در آیند. این برنامه‌های زمان راه‌اندازی (startup) حافظه را شلوغ می‌کنند و منابع دیگر را مصرف می‌کنند، و در نتیجه فضای کاری برنامه‌های دیگر را کم می‌کنند. بنابراین، هر چه تعداد بیشتری برنامه در روال راه‌اندازی قرار بگیرد، ویندوز آهسته‌تر عمل خواهد کرد.

بسیاری از ما با مشکل انتظار برای بوت شدن ویندوز و تماشای ظهور آهسته عضوهای مختلف بر روی صفحه‌نمایش آشنا هستیم. تازه بعد، وقتی ویندوز سرانجام آماده می‌شود، در می‌یابید که حالا برنامه‌ها دیرتر باز می‌شوند و به دلیل کم شدن فضای حافظه آهسته‌تر اجرا می‌شوند. افزون بر این، بعضی از برنامه‌های زمان راه‌اندازی از نوع برنامه‌های جاسوسی (spyware) هستند که روی سلامتی کامپیوتر اثر بدی می‌گذارند، زیرا آنها پیوسته منابع سیستمی را مصرف و ویندوز را ناپایدار می‌کنند.

با من شروع نکنید

چرا بعضی از برنامه‌ها به طور خودکار راه‌اندازی می‌شوند؟ علت‌ها فرق می‌کنند. برنامه‌های ضد ویروس، ضد جاسوسی، و دیوار آتش (firewall) برای محافظت از شما به محض بار شدن ویندوز به طور خودکار به اجرا در می‌آیند. بعضی از برنامه‌های زمان راه‌اندازی مانند نوار ابزارها، کارآمدکننده برنامه‌های آفیس، مرورگر وب، و مانند آن هستند. بعضی از برنامه‌ها به طور خودکار به اجرا در می‌آیند تا به اینترنت وصل شوند و اطمینان یابند که آخرین وصله‌های روزآمدسازی را نصب کرده‌اند.

ساده‌ترین روش برای دیدن برنامه‌های زمان راه‌اندازی، نگاه به نمادهای (icon) مستقر در گوشه پایین‌راست (System Tray) است. متأسفانه، فقط آنها نیستند؛ بعضی از برنامه‌های زمان راه‌اندازی در پوشه Windows Startup، در رجیستری، و سایر مخفی‌گاه‌ها پنهان می‌شوند. ممکن است در کامپیوترتان ده‌ها برنامه زمان راه‌اندازی داشته باشید که از وجود آنها بی‌خبر هستید.

اگر از ویندوز اکس پی بهره می‌گیرید، می‌توانید فهرستی از برنامه‌های زمان راه‌اندازی و مقدار حافظه‌ای را که هر یک از آنها مصرف می‌کنند ببینید. برای این کار، کلید ترکیبی CTRL-ALT-DELETE را بزنید تا برنامه Task Manager باز شود. به صفحه Processes بروید و فهرست فایل‌های واقع

¹ toolbar

QuickTime System Tray را غیر فعال کنید و پنجره QuickTime Settings را ببندید. برای QuickTime 7.0 و نگارش‌های بعدی، نماد Control Panel را باز کنید، به صفحه Advanced بروید، بخش Tray Icon را ببینید، گزینه زیر را غیر فعال کنید و سپس روی OK کلیک کنید:

Install QuickTime Icon In System Tray

- **Windows Messenger.** برای جلوگیری از بارشدن برنامه Windows Messenger در زمان راه‌اندازی، روی نماد Windows Messenger در System Tray کلیک-راست کنید و Open را برای اجرای برنامه انتخاب کنید. منوی Tools را باز کنید، روی Options کلیک کنید، به صفحه Preferences بروید، و مربع کنار دو عبارت اول را بدون تیک کنید و بعد روی OK کلیک کنید:

Run Windows Messenger When Windows Starts

Allow Windows Messenger To Run In The Background

هشدارهای امنیتی SP2 ویندوز اکس پی. SP2 ویندوز اکس پی یک Security Center را به Automatic Updates اضافه می‌کند تا اگر دیواره آتش یا برنامه ضد ویروس نداشته باشید به شما اطلاع بدهد، که خوب است، اما وقتی شما Automatic Updates را غیر فعال کنید، Security Center بازم به «هشداردهی» خود ادامه می‌دهد. برای خاموش کردن این یادآوری، Control Panel را باز کنید، روی Switch To Classic View (در صورت لزوم) کلیک کنید، و روی نماد Security Center کلیک-دو ضرب کنید. در پنجره Security Center، روی آخرین گزینه در فهرست Resources در سمت چپ کلیک کنید:

Change The Way Security Center Alerts Me

سپس، گزینه مربوط به Automatic Updates را غیر فعال کنید.

راه نجات از طریق Msconfig

همه برنامه‌های راه‌اندازی، یک راه برای غیر فعال کردن خود فراهم نمی‌سازند. خوشبختانه، ویندوز حاوی برنامه System Configuration Utility _ مشهور به **Msconfig** _ است که با آن می‌توانید برنامه‌های راه‌اندازی را شکار کنید.

تعدادی برنامه نیز وجود دارد که وارد حافظه می‌شوند تا به محضی که شما به آنها احتیاج پیدا کردید حاضر شوند، حتی اگر هیچ‌وقت به آنها نیاز نداشته باشید. یک مسئله بعضی از برنامه‌های زمان راه‌اندازی آن است که آنها به‌ندرت از شما اجازه بارشدن خودکار را می‌گیرند، و معمولاً به شما نمی‌گویند که چگونه می‌توان جلوی بارشدن آنها در زمان راه‌اندازی را گرفت. در نتیجه، خودتان مجبورید مواردی را که لازم ندارید ببینید و غیر فعال کنید.

نمادهای گوشه راست-پایین (System Tray) را بررسی کنید. هم‌چنان که بیشتر ذکر کردیم، System Tray اولین مکان برای دیدن برنامه‌های زمان راه‌اندازی است.



اگر اشاره‌گر موش خود را روی نماد هر یک از این برنامه‌ها قرار دهید، کادری کوچک حاوی نام برنامه به نمایش در خواهد آمد. اغلب، می‌توانید روی یک نماد کلیک-راست کنید تا منویی حاوی چند فرمان به نمایش در آید، که یکی از آنها ممکن است فرمان Setup یا Preferences باشد. اگر چنین باشد، روی این فرمان کلیک کنید، یک گزینه غیر فعال کننده را ببینید _ مانند Startup Automatically یا Display Icon In Startup _ و آن را غیر فعال کنید.

مستقیماً به منبع بروید. همه برنامه‌های راه‌اندازی در System Tray ظاهر نمی‌شوند. در نتیجه، ممکن است مجبور باشید که خود برنامه را باز کنید و فرمان Setup یا Preferences را در آن ببینید و گزینه اجرا در زمان راه‌اندازی را غیر فعال کنید.

دستورالعمل‌های ویژه را ببینید.

در زیر چند برنامه متداول که راه خود را در روال راه‌اندازی پیدا می‌کنند معرفی شده است. نحوه متوقف ساختن آنها نیز آمده است.

- **QuickTime.** برای خارج کردن QuickTime از روال راه‌اندازی، به

منوی Start بروید، Control Panel را باز کنید، روی Switch To Classic View (در صورت لزوم) کلیک کنید، و روی نماد QuickTime کلیک-دو ضرب کنید.

برای نگارش‌های QuickTime قبل از 7.0، روی منوی پایین آمدنی در بالا کلیک کنید و مورد Browser Plugin را انتخاب کنید. گزینه

Ctfmon یا Ccapp چیست؟

اگر به دلیل نام‌های عجیب نتوانستید بعضی از برنامه‌های راه‌اندازی را شناسایی کنید، می‌توانید از منابع مختلف اینترنتی برای یافتن اطلاعات مربوط به آنها بهره بگیرید. یا حتی اگر بدانید که یک برنامه خاص چه کاری انجام می‌دهد، ممکن است بخواهید بررسی کنید که آیا غیرفعال کردن آن در روال راه‌اندازی مشکلی به وجود می‌آورد یا نه. پایگاه‌های وب زیر حاوی بانک‌های اطلاعاتی جامعی از برنامه‌های راه‌اندازی هستند که می‌توانید از آنها برای شناسایی برنامه‌های راه‌اندازی بهره بگیرید و در یابید که غیرفعال کردن کدام‌ها بی‌مسئله است.:

<http://sysinfo.org/startuplist.php>

یک مهندس انگلیسی این پایگاه را اداره می‌کند. حاوی بیش از ۱۰ هزار نام برنامه‌های راه‌اندازی است. براساس نام فایل می‌توانید جستجو کنید. این پایگاه نام‌های برنامه‌های جاسوسی و تبلیغاتی را نیز ذخیره کرده است.

چند پایگاه وب دیگر:

<http://www.windowsstartup.com/wso>

<http://www.processlibrary.com>

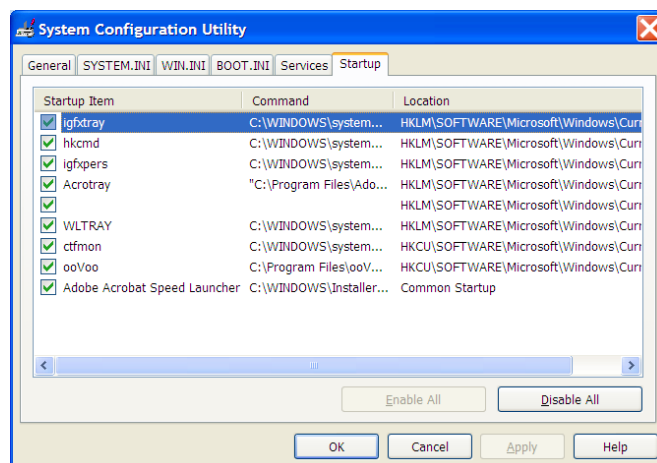
http://www.answersthatwork.com/Tasklist_pages/tasklist.htm

یک شروع بهتر

در نوبت بعدی علاوه بر بعضی از برنامه‌های راه‌اندازی ویندوز، برنامه‌های دیگری وجود دارد که به حضور آنها در روال راه‌اندازی نیاز دارید، زیرا به محافظت از کامپیوترتان کمک می‌کنند: ضد ویروس، دیواره آتش، ضد جاسوسی. اما به یقین، می‌توانید بررسی update برنامه‌های کم‌اهمیتی چون برنامه‌های QuickTime و RealPlayer را غیرفعال کنید.

همچنین متوجه خواهید شد که بعضی از برنامه‌ها لجوج هستند و دوباره پس از غیرفعال شدن وارد روال راه‌اندازی می‌شوند. از همین روی، به طور دوره‌ای از برنامه msconfig برای اداره روال راه‌اندازی بهره بگیرید. با غیرفعال کردن برنامه‌های غیرضروری در روال راه‌اندازی، ویندوز سریع‌تر بار خواهد شد و سریع‌تر کار خواهد کرد. هر چند، وقتی راه‌اندازی ویندوز سریع‌تر شود فرصت نوشتن چای کوتاه‌تر خواهد شد، اما فکر نمی‌کنیم شکایتی داشته باشید. □

منوی Start را باز کنید، Run را انتخاب کنید، msconfig را در کادر Open تایپ کنید، و روی OK کلیک کنید. به برگه Startup بروید، که در آنجا فهرستی از همه موارد راه‌اندازی را خواهید دید. نام فایل راه‌اندازی هر مورد، مسیر دیرکتوری برای خود فرمان، و کلید رجیستری یا مکانی دیگر را که در آن مورد ذخیره شده است خواهید دید. فهرست را بررسی کنید.



برای جلوگیری از بار شدن هر مورد، مربع کنار آن را بدون تیک کنید (برای اطمینان، هر بار فقط یک مورد را غیرفعال کنید)، و روی OK کلیک کنید. سپس، ویندوز از شما خواهد خواست که یا کامپیوتر را بازراه‌اندازی کنید یا بدون بازراه‌اندازی خارج شوید؛ روی دکمه Restart کلیک کنید. پس از بوت شدن ویندوز، پیامی ظاهر می‌شود تا به شما اطلاع بدهد که اصلاحاتی را روی بخش راه‌اندازی ویندوز انجام داده‌اید، و از شما می‌پرسد که آیا هر بار که ویندوز بار می‌شود این پیام را نشان بدهد یا نه. نمایش این پیام را قبول نکنید و روی OK کلیک کنید. افزون بر این، اطمینان یابید که موقعی که ویندوز بار می‌شود پیام خطا دریافت نمی‌کنید، و سپس برنامه وابسته به برنامه راه‌اندازی‌ای را که به تازگی غیرفعال کرده‌اید به اجرا در آورید تا اطمینان یابید که بازهم درست به اجرا در می‌آید.

اگر پیام خطا دیدید یا برنامه درست کار نکرد، دوباره آن را می‌توانید فعال کنید. برنامه msconfig را باز کنید، به برگه Startup بروید، و به فهرست نگاه کنید. برنامه Msconfig معمولاً مواردی را که غیرفعال می‌کنید نگه می‌دارد، در نتیجه، کافی است مربع کنار آن را تیک‌دار کنید تا دوباره فعال شود.